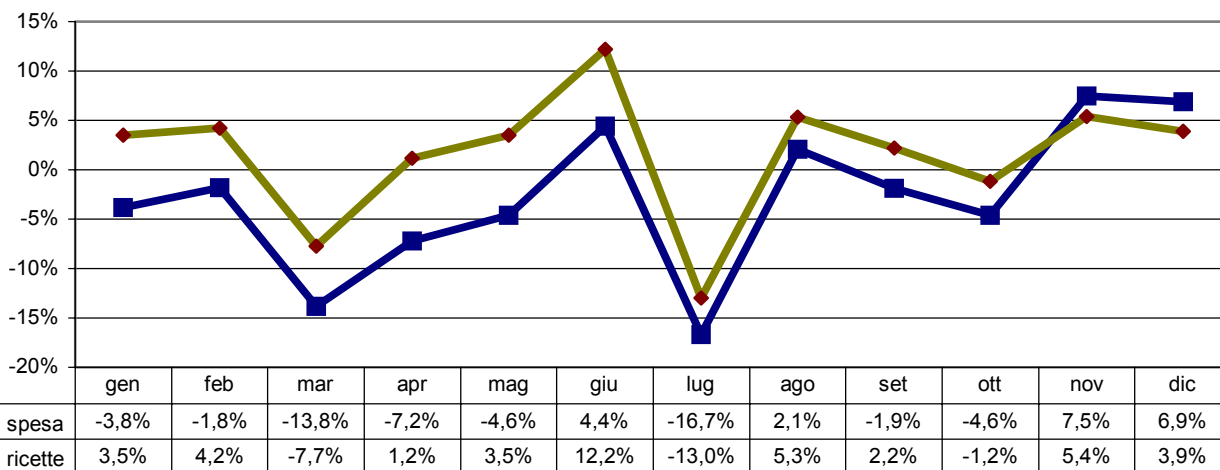


# Campania

Differenza spesa netta e numero ricette 2005/2004



n.ricette	diff. 04	spesa lorda	diff. 04	ticket	incidenza su lorda	sconto totale	incidenza su lorda netto iva	spesa netta	diff. 04
52.388.376	1,3%	1.325.831.351	-1,9%	14.781.458	1,1%	98.628.018	8,18%	1.212.421.875	-3,2%

	n. ricette pro-capite	diff. 04	spesa netta pro-capite	diff. 04	spesa lorda per ricetta	diff. 04	spesa netta per ricetta	diff. 04
Campania	9,09	0,7%	210,48	-3,8%	25,31	-3,2%	23,14	-4,4%
Media Italia	8,25	0,9%	204,66	-2,1%	28,06	-2,4%	24,80	-2,9%

### I gruppi ATC di 1° livello a maggiore spesa in Campania: confronto 2005/2004

Gruppo ATC	incidenza su spesa 2005	diff. rispetto spesa 2004	incidenza sul n. confezioni 2005	diff. rispetto confezioni 2004
Sistema Cardiovascolare	33,30%	-6,50%	32,69%	-6,40%
Antimicrobici Generali Per Uso Sistemico	16,20%	-8,00%	18,46%	-5,40%
Apparato Gastrointestinale E Metabolismo	13,20%	-2,50%	13,67%	-0,20%
Sistema Respiratorio	8,50%	+2,20%	5,89%	-0,40%
Sistema Nervoso	7,80%	+0,50%	5,44%	-3,80%
Sangue Ed Organi Emopoietici	5,90%	-10,40%	8,33%	+4,70%
Farmaci Antineoplastici Ed Immunomodulatori	4,20%	-3,80%	0,54%	-4,20%
Sistema Muscolo-scheletrico	4,00%	-25,00%	6,16%	-11,20%
Sistema Genito-urinario Ed Ormoni Sessuali	3,70%	+0,80%	3,19%	-3,90%
Preparati Ormonali Sistemici, Esclusi Gli Ormoni Sessuali	1,30%	-1,70%	3,83%	-0,10%

### I 10 principi attivi a maggior spesa SSN in Campania

Principio attivo	incidenza su spesa 2005	diff. rispetto 2004
Omeprazolo	2,70%	-11,00%
Atorvastatina Calcio Triidrato	2,50%	-18,00%
Amlodipina Besilato	2,10%	-1,00%
Simvastatina	2,10%	-9,10%
Salmeterolo Xinafoato/fluticasone Propionato	1,70%	+8,30%
Claritromicina	1,70%	+0%
Nitroglicerina	1,60%	-6,50%
Esomeprazolo Magnesio Triidrato	1,60%	+10,30%
Valsartan/idroclorotiazide	1,20%	+35,00%
Amoxicillina Triidrato/potassio Clavulanato	0,90%	+104,20%

### Le 10 specialità medicinali più prescritte in Campania

Specialità	incidenza sul n. confezioni 2005	diff. rispetto 2004
cardioaspirin	2,44%	+9,30%
norvasc	1,74%	-0,40%
augmentin	1,44%	+5,60%
sodio	1,41%	-5,30%
bentelan	1,39%	-4,10%
eutirox	1,32%	+2,10%
triatec	1,26%	+15,40%
lincocin	1,22%	-11,00%
rocefin	1,16%	-34,40%
ceftriaxone	0,88%	+824,40%