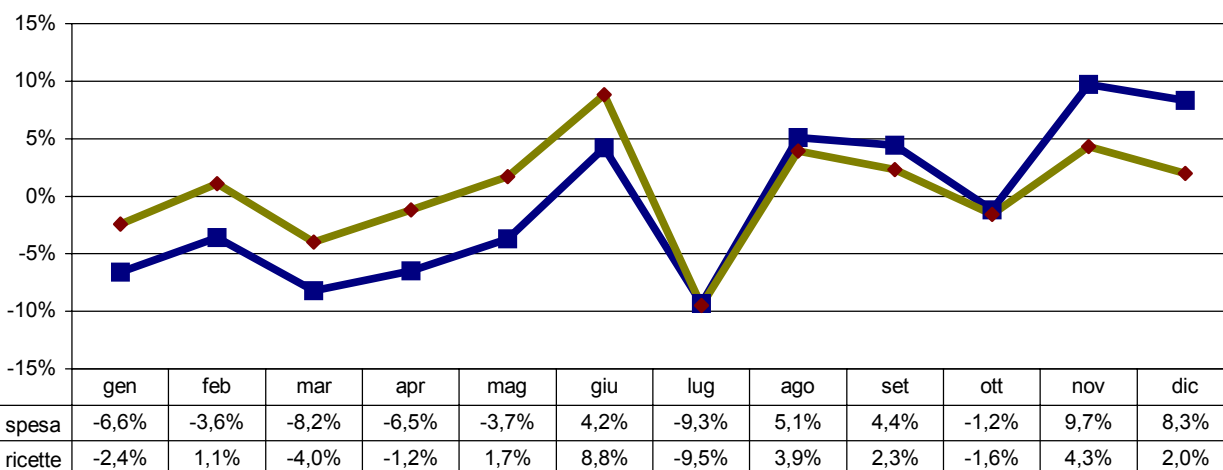


Lombardia

Differenza spesa netta e numero ricette 2005/2004



n.ricette	diff. 04	spesa lorda	diff. 04	ticket	incidenza su lorda	sconto totale	incidenza su lorda netto iva	spesa netta	diff. 04
60.686.640	0,3%	1.918.053.506	-1,5%	137.092.812	7,1%	157.620.440	9,04%	1.623.340.255	-0,9%

	n. ricette pro-capite	diff. 04	spesa netta pro-capite	diff. 04	spesa lorda per ricetta	diff. 04	spesa netta per ricetta	diff. 04
Lombardia	6,56	-1,2%	175,56	-2,4%	31,61	-1,7%	26,75	-1,2%
Media Italia	8,25	0,9%	204,66	-2,1%	28,06	-2,4%	24,80	-2,9%

I gruppi ATC di 1° livello a maggiore spesa in Lombardia: confronto 2005/2004

Gruppo ATC	incidenza su spesa 2005	diff. rispetto spesa 2004	incidenza sul n. confezioni 2005	diff. rispetto confezioni 2004
Sistema Cardiovascolare	36,50%	-2,40%	42,18%	-2,80%
Apparato Gastrointestinale E Metabolismo	12,80%	+2,10%	14,62%	+4,00%
Sistema Nervoso	10,00%	-0,60%	7,73%	-0,30%
Antimicrobici Generali Per Uso Sistemico	9,70%	+0,70%	9,24%	+2,70%
Farmaci Antineoplastici Ed Immunomodulatori	7,20%	-10,20%	1,10%	-5,40%
Sistema Respiratorio	6,70%	+9,20%	4,32%	+6,50%
Sangue Ed Organi Emopoietici	5,20%	+1,30%	7,40%	+15,30%
Sistema Genito-urinario Ed Ormoni Sessuali	4,90%	-1,20%	4,48%	-4,90%
Sistema Muscolo-scheletrico	3,00%	-23,50%	4,45%	-11,10%
Preparati Ormonali Sistemici, Esclusi Gli Ormoni Sessuali	2,00%	-6,50%	2,35%	+7,20%

I 10 principi attivi a maggior spesa SSN in Lombardia

Principio attivo	incidenza su spesa 2005	diff. rispetto 2004
Simvastatina	3,30%	+2,90%
Atorvastatina Calcio Triidrato	3,00%	+2,80%
Omeprazolo	2,80%	+2,60%
Amlodipina Besilato	2,40%	+2,40%
Salmeterolo Xinafoato/fluticasone Propionato	2,20%	+1,90%
Esomeprazolo Magnesio Triidrato	2,10%	+1,80%
Bicalutamide	1,90%	+1,60%
Ramipril	1,90%	+1,30%
Claritromicina	1,50%	+1,10%
Amoxicillina Triidrato/potassio Clavulanato	0,60%	+0,70%

Le 10 specialità medicinali più prescritte in Lombardia

Specialità	incidenza sul n. confezioni 2005	diff. rispetto 2004
cardioaspirin	2,41%	+10,80%
norvasc	2,20%	+2,80%
triatec	2,08%	+18,40%
enapren	1,77%	-22,20%
augmentin	1,22%	+9,10%
lasix	1,22%	+3,10%
eutirox	0,96%	+7,90%
cardura	0,85%	+1,00%
moduretic	0,83%	-3,00%
clenil	0,60%	+2,80%