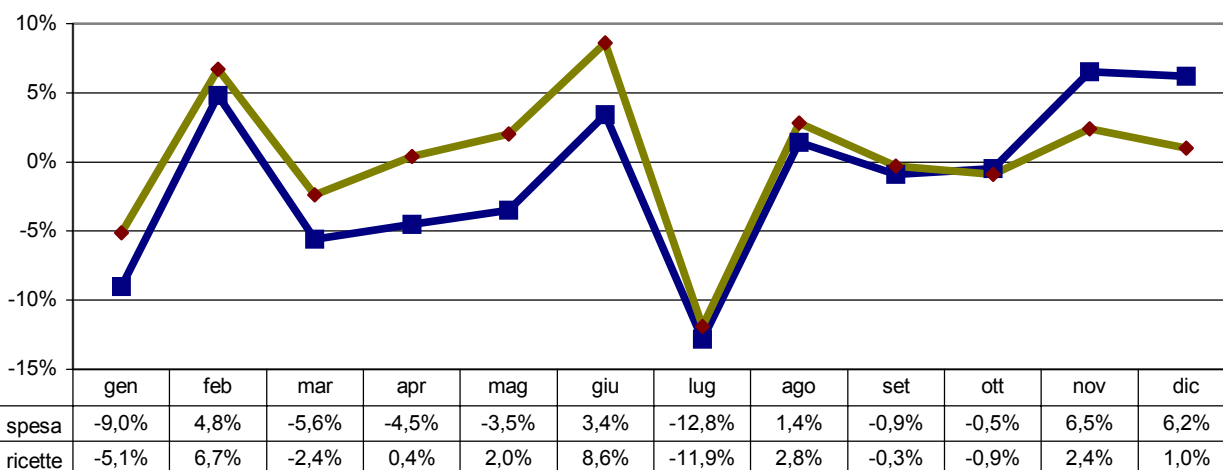


Differenza spesa netta e numero ricette 2005/2004



n.ricette	diff. 04	spesa lorda	diff. 04	ticket	incidenza su lorda	sconto totale	incidenza su lorda netto iva	spesa netta	diff. 04
13.508.732	0,1%	323.716.655	-0,6%	2.985.259	0,9%	22.062.886	7,50%	298.668.510	-1,4%

	n. ricette pro-capite	diff. 04	spesa netta pro-capite	diff. 04	spesa lorda per ricetta	diff. 04	spesa netta per ricetta	diff. 04
Marche	8,98	-1,3%	198,47	-2,8%	23,96	-0,7%	22,11	-1,5%
Media Italia	8,25	0,9%	204,66	-2,1%	28,06	-2,4%	24,80	-2,9%

I gruppi ATC di 1° livello a maggiore spesa nelle Marche: confronto 2005/2004

Gruppo ATC	incidenza su spesa 2005	diff. rispetto spesa 2004	incidenza sul n. confezioni 2005	diff. rispetto confezioni 2004
Sistema Cardiovascolare	38,30%	+1,30%	39,23%	-0,60%
Apparato Gastrointestinale E Metabolismo	12,90%	+5,00%	13,28%	+7,50%
Antimicrobici Generali Per Uso Sistemico	12,60%	+1,80%	12,16%	+6,40%
Sistema Nervoso	9,50%	-2,10%	7,68%	-0,90%
Sistema Respiratorio	6,90%	+14,00%	3,99%	+9,60%
Sistema Genito-urinario Ed Ormoni Sessuali	5,30%	+3,30%	4,38%	-0,50%
Sangue Ed Organi Emopoietici	3,80%	-7,30%	7,80%	+15,30%
Sistema Muscolo-scheletrico	3,40%	-14,30%	4,58%	-3,20%
Farmaci Antineoplastici Ed Immunomodulatori	3,30%	-31,20%	0,63%	-12,40%
Organi Di Senso	2,30%	+0,10%	2,41%	+0,90%

I 10 principi attivi a maggior spesa SSN nelle Marche

Principio attivo	incidenza su spesa 2005	diff. rispetto 2004
Atorvastatina Calcio Triidrato	2,70%	-4,20%
Amlodipina Besilato	2,60%	+6,00%
Simvastatina	2,40%	+1,20%
Esomeprazolo Magnesio Triidrato	2,10%	+14,90%
Salmeterolo Xinafoato/fluticasone Propionato	1,90%	+13,00%
Omeprazolo	1,90%	-7,20%
Tamsulosin Cloridrato	1,60%	+6,60%
Lansoprazolo	1,50%	-0,40%
Claritromicina	1,30%	+9,70%
Amoxicillina Triidrato/potassio Clavulanato	0,80%	+135,80%

Le 10 specialità medicinali più prescritte nelle Marche

Specialità	incidenza sul n. confezioni 2005	diff. rispetto 2004
cardioaspirin	2,94%	+12,80%
norvasc	1,83%	+6,10%
triatec	1,58%	+12,80%
lasix	1,39%	+4,30%
eutirox	1,20%	+9,80%
zestril	1,11%	-7,40%
augmentin	1,07%	+14,60%
lanoxin	1,04%	-6,40%
adalat	1,02%	-9,30%
ceftriaxone	0,81%	+1117,70%