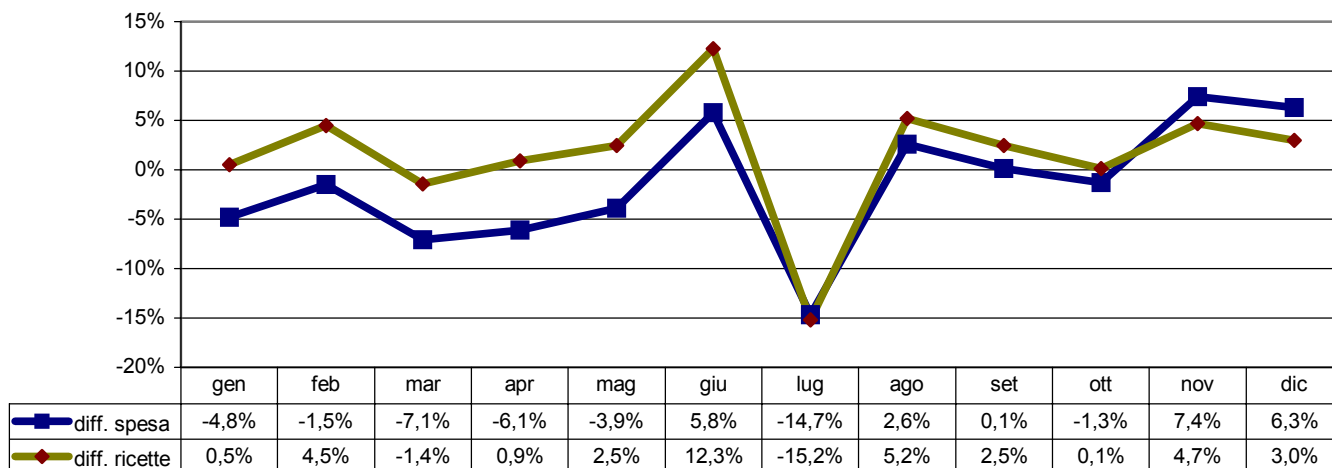


Differenza spesa netta e numero ricette 2005/2004



n.ricette	diff. 04	spesa lorda	diff. 04	ticket	incidenza su lorda	sconto totale	incidenza su lorda netto iva	spesa netta	diff. 04
30.863.248	1,3%	719.645.067	-0,6%	6.709.812	0,9%	48.392.997	7,40%	664.542.258	-1,7%

	n. ricette pro-capite	diff. 04	spesa netta pro-capite	diff. 04	spesa lorda per ricetta	diff. 04	spesa netta per ricetta	diff. 04
Toscana	8,65	-0,1%	186,35	-3,1%	23,32	-1,9%	21,53	-3,0%
Media Italia	8,25	0,9%	204,66	-2,1%	28,06	-2,4%	24,80	-2,9%

I gruppi ATC di 1° livello a maggiore spesa in Toscana: confronto 2005/2004

Gruppo ATC	incidenza su spesa 2005	diff. rispetto spesa 2004	incidenza sul n. confezioni 2005	diff. rispetto confezioni 2004
Sistema Cardiovascolare	37,80%	-1,90%	37,41%	-2,20%
Apparato Gastrointestinale E Metabolismo	13,30%	+4,30%	13,53%	+5,60%
Sistema Nervoso	12,20%	-2,90%	10,39%	-0,40%
Antimicrobici Generali Per Uso Sistemico	11,70%	+2,50%	10,82%	+6,00%
Sistema Respiratorio	7,40%	+9,10%	4,14%	+5,30%
Sistema Genito-urinario Ed Ormoni Sessuali	5,00%	+1,60%	4,46%	-3,40%
Sangue Ed Organi Emopoietici	3,60%	+6,00%	7,71%	+11,70%
Sistema Muscolo-scheletrico	3,60%	-18,60%	4,82%	-6,90%
Organi Di Senso	1,80%	-13,60%	1,90%	-8,80%
Farmaci Antineoplastici Ed Immunomodulatori	1,60%	-6,00%	0,38%	-4,70%

I 10 principi attivi a maggior spesa SSN in Toscana

Principio attivo	incidenza su spesa 2005	diff. rispetto 2004
Simvastatina	2,60%	+1,90%
Atorvastatina Calcio Triidrato	2,50%	-9,00%
Amlodipina Besilato	2,30%	+3,50%
Ramipril	2,30%	+10,30%
Omeprazolo	2,10%	-11,80%
Salmeterolo Xinafoato/fluticasone Propionato	2,00%	+10,80%
Esomeprazolo Magnesio Triidrato	1,80%	+15,30%
Nitroglicerina	1,60%	-5,80%
Claritromicina	1,30%	+11,70%
Amoxicillina Triidrato/potassio Clavulanato	0,70%	+129,80%

Le 10 specialità medicinali più prescritte in Toscana

Specialità	incidenza sul n. confezioni 2005	diff. rispetto 2004
cardioaspirin	3,11%	+9,30%
triatec	2,67%	+15,00%
norvasc	1,75%	+3,60%
eutirox	1,42%	+7,00%
lasix	1,25%	-2,50%
augmentin	1,09%	+16,40%
enapren	0,99%	-27,90%
lanoxin	0,92%	-7,40%
bentelan	0,87%	+6,00%
ceftriaxone	0,78%	+1148,90%