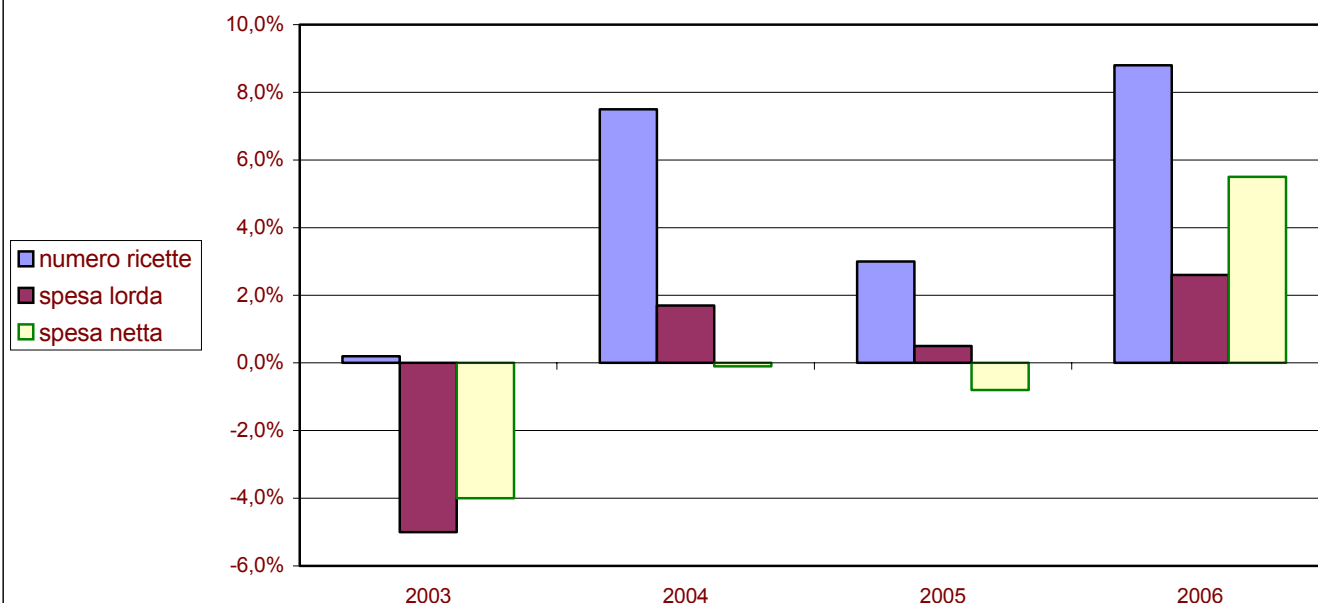




Abruzzo

Spesa e numero ricette: variazione rispetto all'anno precedente



| Regione Abruzzo | anno 2002 | anno 2003 | anno 2004 | anno 2005 | anno 2006 | 2002-2006 | Inflazione 2002-2006 |
|-----------------|-------------|-------------|-------------|-------------|-------------|-----------|----------------------|
| Numero ricette | 10.805.884 | 10.831.757 | 11.648.063 | 11.995.093 | 13.048.237 | +20.8% | 8,2% |
| Spesa lorda | 305.815.671 | 290.633.374 | 295.676.532 | 297.252.755 | 304.851.231 | -0.3% | |
| Spesa netta | 286.858.839 | 275.300.831 | 275.135.362 | 272.987.824 | 288.116.796 | +0.4% | |

I gruppi ATC di 1° livello a maggiore spesa in Abruzzo: confronto 2006/2005

| Gruppo ATC | incidenza su spesa 2006 | diff. rispetto spesa 2005 | incidenza sul n. confezioni 2006 | diff. rispetto confezioni 2005 |
|---|-------------------------|---------------------------|----------------------------------|--------------------------------|
| Sistema Cardiovascolare | 35,30% | +9,35% | 35,65% | +9,28% |
| Apparato Gastrointestinale E Metabolismo | 14,20% | +9,57% | 15,55% | +18,16% |
| Sistema Nervoso | 11,80% | +7,65% | 8,81% | +16,53% |
| Antimicrobici Generali Per Uso Sistemico | 11,60% | -8,78% | 12,17% | -2,83% |
| Sistema Respiratorio | 7,20% | +3,71% | 4,32% | +4,77% |
| Sistema Muscolo-scheletrico | 4,50% | +8,36% | 5,63% | +6,11% |
| Farmaci Antineoplastici Ed Immunomodulatori | 4,10% | -26,49% | 0,69% | -7,06% |
| Sistema Genito-urinario Ed Ormoni Sessuali | 3,80% | -0,81% | 3,66% | +7,77% |
| Sangue Ed Organi Emopoietici | 3,50% | -1,14% | 7,77% | +11,41% |
| Organi Di Senso | 1,90% | +5,59% | 1,98% | +9,93% |

I 10 principi attivi a maggior spesa SSN in Abruzzo

| Principio attivo | incidenza su spesa 2006 | diff. rispetto spesa 2005 |
|--|-------------------------|---------------------------|
| Atorvastatina Calcio Triidrato | 2,80% | +25,18% |
| Esomeprazolo Magnesio Triidrato | 2,20% | +15,09% |
| Amlodipina Besilato | 2,20% | +1,46% |
| Salmeterolo Xinafoato/fluticasone Propionato | 2,00% | +9,83% |
| Simvastatina | 1,80% | -0,09% |
| Ramipril | 1,60% | +15,96% |
| Lansoprazolo | 1,60% | +8,18% |
| Amoxicillina Triidrato/potassio Clavulanato | 1,50% | +128,31% |
| Omeprazolo | 1,40% | -13,20% |
| Claritromicina | 1,40% | -4,94% |

I 10 principi attivi più prescritti in Abruzzo

| Principio attivo | incidenza sul n. confezioni 2006 | diff. rispetto confezioni 2005 |
|---|----------------------------------|--------------------------------|
| Acido Acetilsalicilico | 3,41% | +15,86% |
| Lansoprazolo | 2,41% | +95,39% |
| Ceftriaxone Disodico | 2,15% | +5,67% |
| Amlodipina Besilato | 2,03% | +7,74% |
| Ramipril | 2,00% | +17,88% |
| Nitroglicerina | 1,71% | +3,44% |
| Amoxicillina Triidrato/potassio Clavulanato | 1,59% | +150,07% |
| Glibenclamide/metformina | 1,42% | +2,42% |
| Metformina Cloridrato | 1,40% | +25,01% |
| Esomeprazolo Magnesio Triidrato | 1,29% | +16,52% |