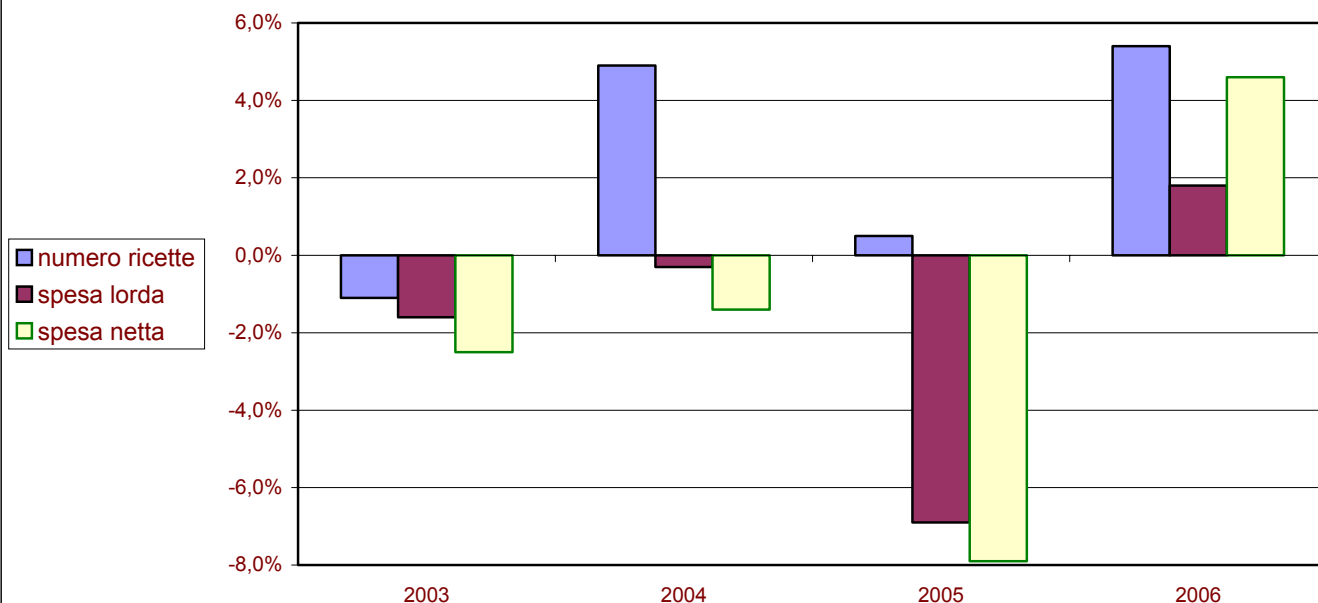




Basilicata

Spesa e numero ricette: variazione rispetto all'anno precedente



Regione Basilicata	anno 2002	anno 2003	anno 2004	anno 2005	anno 2006	2002-2006	Inflazione 2002-2006
Numero ricette	5.233.321	5.176.970	5.430.113	5.458.174	5.755.155	+10.0%	8,2%
Spesa lorda	134.837.321	132.682.458	132.292.467	123.188.047	125.419.822	-7.0%	
Spesa netta	128.363.936	125.203.320	123.452.016	113.650.298	118.920.868	-7.4%	

I gruppi ATC di 1° livello a maggiore spesa in Basilicata: confronto 2006/2005

Gruppo ATC	incidenza su spesa 2006	diff. rispetto spesa 2005	incidenza sul n. confezioni 2006	diff. rispetto confezioni 2005
Sistema Cardiovascolare	37,70%	+5,36%	35,30%	+5,02%
Apparato Gastrointestinale E Metabolismo	15,90%	+3,98%	16,72%	+12,76%
Antimicrobici Generali Per Uso Sistemico	12,60%	-8,03%	13,08%	-1,52%
Sistema Respiratorio	8,70%	+0,60%	5,12%	+2,14%
Sistema Nervoso	7,40%	+0,47%	6,40%	+9,04%
Sistema Muscolo-scheletrico	4,90%	+2,13%	6,65%	+4,52%
Sistema Genito-urinario Ed Ormoni Sessuali	4,10%	-2,55%	3,50%	+1,03%
Sangue Ed Organi Emopoietici	2,80%	-9,50%	7,27%	+6,43%
Farmaci Antineoplastici Ed Immunomodulatori	2,80%	-8,98%	0,50%	-1,16%
Organi Di Senso	1,40%	+2,01%	1,39%	+6,55%

I 10 principi attivi a maggior spesa SSN in Basilicata

Principio attivo	incidenza su spesa 2006	diff. rispetto spesa 2005
Omeprazolo	3,10%	-9,79%
Atorvastatina Calcio Triidrato	2,80%	+19,74%
Esomeprazolo Magnesio Triidrato	2,50%	+30,66%
Salmeterolo Xinafoato/fluticasone Propionato	2,40%	+12,90%
Simvastatina	2,30%	-3,38%
Valsartan/idroclorotiazide	2,10%	+26,41%
Pravastatina Sodica	2,00%	+3,66%
Ramipril	1,90%	+12,73%
Amlodipina Besilato	1,90%	-1,15%
Amoxicillina Triidrato/potassio Clavulanato	1,60%	+139,23%

I 10 principi attivi più prescritti in Basilicata

Principio attivo	incidenza sul n. confezioni 2006	diff. rispetto confezioni 2005
Acido Acetilsalicilico	3,05%	+14,75%
Ramipril	2,26%	+16,31%
Glibenclamide/metformina	1,91%	+4,71%
Ceftriaxone Disodico	1,89%	+2,74%
Omeprazolo	1,72%	-5,01%
Amlodipina Besilato	1,66%	+4,83%
Ramipril/idroclorotiazide	1,65%	+11,62%
Levotiroxina Sodica	1,61%	+10,78%
Furosemide	1,56%	+10,80%
Amoxicillina Triidrato/potassio Clavulanato	1,54%	+165,22%