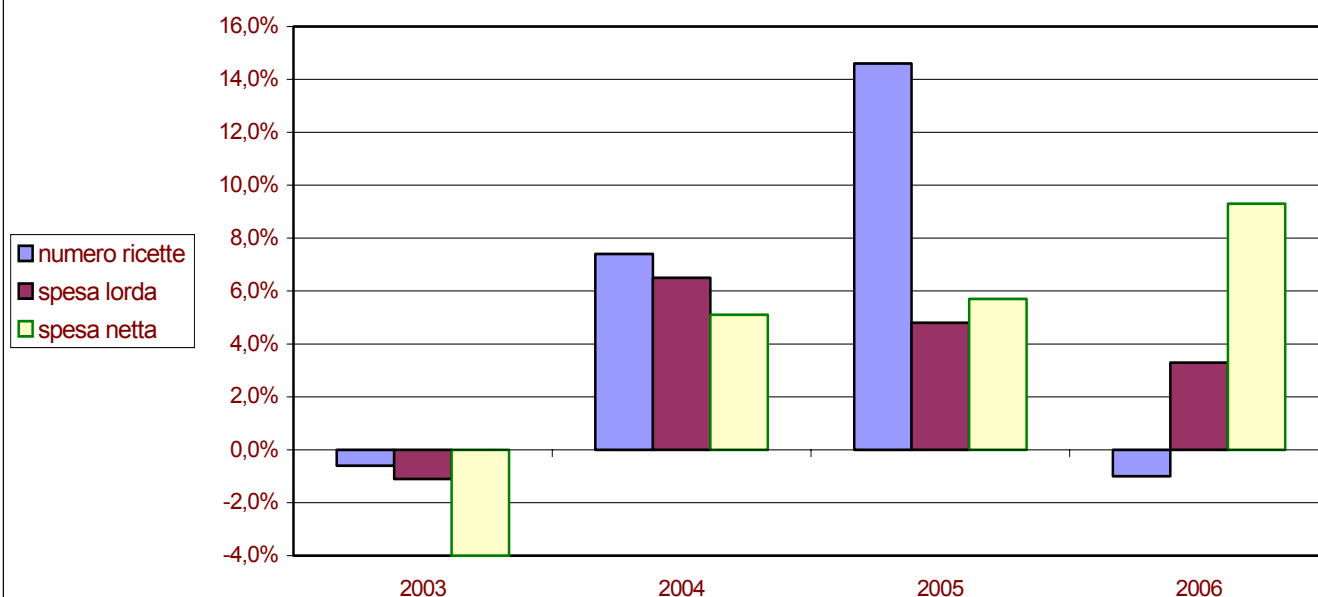




### Spesa e numero ricette: variazione rispetto all'anno precedente



Regione Calabria	anno 2002	anno 2003	anno 2004	anno 2005	anno 2006	2002-2006	Inflazione 2002-2006
Numero ricette	17.014.806	16.904.284	18.158.133	20.818.054	20.616.233	+21.2%	8,2%
Spesa lorda	479.991.731	474.808.925	505.896.308	530.088.495	547.365.827	+14.0%	
Spesa netta	440.524.297	422.812.371	444.193.184	469.616.650	513.508.490	+16.6%	

### I gruppi ATC di 1° livello a maggiore spesa in Calabria: confronto 2006/2005

Gruppo ATC	incidenza su spesa 2006	diff. rispetto spesa 2005	incidenza sul n. confezioni 2006	diff. rispetto confezioni 2005
Sistema Cardiovascolare	30,80%	+2,68%	33,09%	+3,39%
Apparato Gastrointestinale E Metabolismo	16,00%	+7,38%	17,28%	+12,33%
Antimicrobici Generali Per Uso Sistemico	12,10%	-7,54%	14,24%	-1,00%
Sistema Nervoso	8,80%	+2,06%	6,17%	+9,88%
Sangue Ed Organi Emopoietici	8,00%	+1,77%	8,28%	+10,56%
Sistema Respiratorio	6,20%	+1,10%	4,28%	+3,89%
Farmaci Antineoplastici Ed Immunomodulatori	5,90%	+3,57%	0,69%	+1,00%
Sistema Muscolo-scheletrico	4,30%	+2,18%	7,02%	+6,06%
Sistema Genito-urinario Ed Ormoni Sessuali	3,70%	-7,17%	3,51%	+2,69%
Preparati Ormonali Sistemici, Esclusi Gli Ormoni Sessuali	2,30%	+2,42%	3,48%	+14,91%

### I 10 principi attivi a maggior spesa SSN in Calabria

Principio attivo	incidenza su spesa 2006	diff. rispetto spesa 2005
Omeprazolo	3,60%	-2,95%
Esomeprazolo Magnesio Triidrato	3,10%	+31,21%
Atorvastatina Calcio Triidrato	2,60%	+12,69%
Salmeterolo Xinafoato/fluticasone Propionato	1,70%	+7,48%
Amlodipina Besilato	1,60%	-4,61%
Claritromicina	1,60%	-7,05%
Valsartan/idroclorotiazide	1,60%	+18,05%
Simvastatina	1,60%	-5,26%
Ramipril	1,50%	+8,98%
Darbeopetina Alfa	1,40%	+0,26%

### I 10 principi attivi più prescritti in Calabria

Principio attivo	incidenza sul n. confezioni 2006	diff. rispetto confezioni 2005
Acido Acetilsalicilico	3,05%	+12,23%
Omeprazolo	2,33%	+1,63%
Ceftriaxone Disodico	2,09%	-2,69%
Esomeprazolo Magnesio Triidrato	2,06%	+36,75%
Ramipril	2,04%	+12,46%
Glibenclamide/metformina	1,81%	-2,37%
Nimesulide	1,69%	+1,39%
Amlodipina Besilato	1,65%	+1,08%
Nitroglicerina	1,60%	-3,10%
Amoxicillina Triidrato/potassio Clavulanato	1,47%	+147,39%