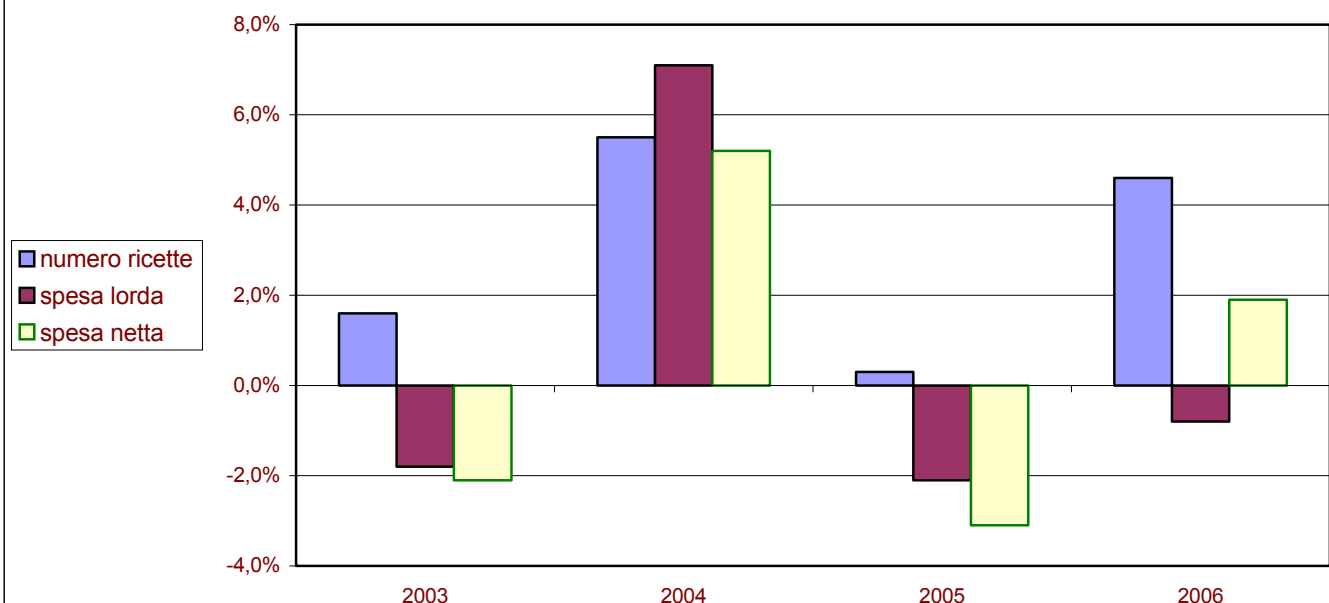




# Emilia Romagna

Spesa e numero ricette: variazione rispetto all'anno precedente



Regione Emilia Romagna	anno 2002	anno 2003	anno 2004	anno 2005	anno 2006	2002-2006	Inflazione 2002-2006
Numero ricette	31.547.097	32.054.459	33.825.856	33.937.371	35.505.802	+12.5%	8,2%
Spesa lorda	818.973.711	804.345.417	861.151.294	843.381.619	836.430.200	+2.1%	
Spesa netta	780.639.289	763.915.105	803.305.017	778.667.786	793.431.532	+1.6%	

I gruppi ATC di 1° livello a maggiore spesa in Emilia Romagna: confronto 2006/2005

Gruppo ATC	incidenza su spesa 2006	diff. rispetto spesa 2005	incidenza sul n. confezioni 2006	diff. rispetto confezioni 2005
Sistema Cardiovascolare	43,60%	+4,13%	41,46%	+4,36%
Apparato Gastrointestinale E Metabolismo	13,60%	+0,28%	14,53%	+12,52%
Sistema Nervoso	9,80%	-5,21%	8,42%	+7,86%
Antimicrobici Generali Per Uso Sistemico	9,30%	-8,91%	8,21%	-0,80%
Sistema Respiratorio	7,40%	+1,35%	4,34%	+2,14%
Sistema Genito-urinario Ed Ormoni Sessuali	4,90%	-8,58%	4,48%	-0,93%
Sistema Muscolo-scheletrico	3,70%	+3,63%	4,36%	+5,66%
Sangue Ed Organi Emopoietici	3,20%	-3,26%	7,84%	+6,76%
Organi Di Senso	1,90%	-4,53%	2,07%	+1,01%
Farmaci Antineoplastici Ed Immunomodulatori	1,10%	-25,97%	0,40%	-7,43%

I 10 principi attivi a maggior spesa SSN in Emilia Romagna

Principio attivo	incidenza su spesa 2006	diff. rispetto spesa 2005
Atorvastatina Calcio Triidrato	3,50%	+17,39%
Simvastatina	3,10%	-3,84%
Ramipril	2,50%	+9,76%
Amlodipina Besilato	2,40%	-1,32%
Esomeprazolo Magnesio Triidrato	2,30%	+11,83%
Salmeterolo Xinafoato/fluticasone Propionato	2,10%	+4,76%
Lansoprazolo	1,90%	+1,13%
Omeprazolo	1,70%	-15,92%
Valsartan/idroclorotiazide	1,60%	+25,09%
Rosuvastatina Sale Di Calcio	1,60%	+41,78%

I 10 principi attivi più prescritti in Emilia Romagna

Principio attivo	incidenza sul n. confezioni 2006	diff. rispetto confezioni 2005
Acido Acetilsalicilico	3,03%	+11,95%
Ramipril	2,88%	+13,45%
Lansoprazolo	2,38%	+81,18%
Amlodipina Besilato	2,12%	+4,65%
Furosemide	1,79%	+10,06%
Nitroglicerina	1,76%	-5,78%
Enalapril Maleato	1,72%	-2,70%
Levotiroxina Sodica	1,72%	+8,93%
Amoxicillina Triidrato/potassio Clavulanato	1,38%	+117,55%
Ramipril/idroclorotiazide	1,31%	+14,97%