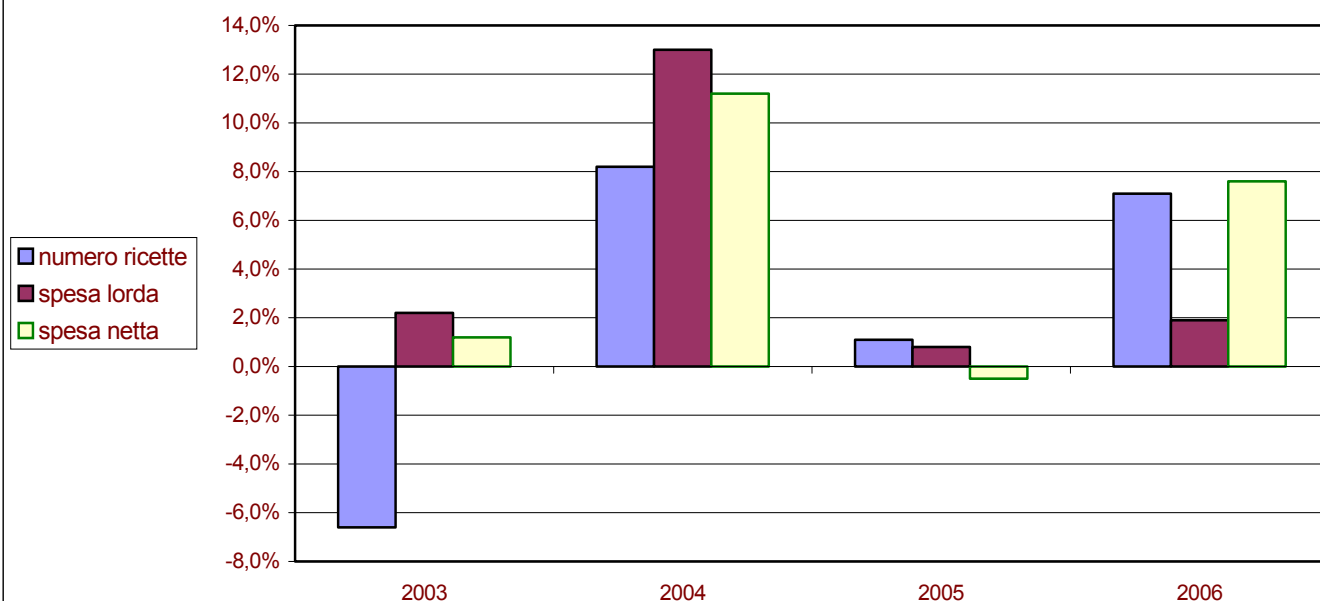




Spesa e numero ricette: variazione rispetto all'anno precedente



Regione Lazio	anno 2002	anno 2003	anno 2004	anno 2005	anno 2006	2002-2006	Inflazione 2002-2006
Numero ricette	47.581.901	44.424.654	48.081.671	48.587.193	52.057.705	+9.4%	8,2%
Spesa lorda	1.359.078.753	1.388.807.484	1.569.852.551	1.581.638.895	1.612.326.325	+18.6%	
Spesa netta	1.247.357.880	1.262.707.472	1.404.747.846	1.397.320.695	1.502.857.165	+20.5%	

I gruppi ATC di 1° livello a maggiore spesa nel Lazio: confronto 2006/2005

Gruppo ATC	incidenza su spesa 2006	diff. rispetto spesa 2005	incidenza sul n. confezioni 2006	diff. rispetto confezioni 2005
Sistema Cardiovascolare	32,00%	+7,19%	35,10%	+7,04%
Apparato Gastrointestinale E Metabolismo	15,30%	+10,17%	17,00%	+15,94%
Antimicrobici Generali Per Uso Sistemico	10,40%	-7,97%	11,56%	+0,46%
Sistema Nervoso	9,60%	+6,32%	7,18%	+13,15%
Farmaci Antineoplastici Ed Immunomodulatori	7,50%	+5,11%	0,86%	+4,41%
Sistema Respiratorio	7,10%	+2,81%	5,21%	+5,91%
Sangue Ed Organi Emopoietici	5,90%	-1,84%	7,40%	+13,65%
Sistema Muscolo-scheletrico	4,20%	+5,65%	5,86%	+8,13%
Sistema Genito-urinario Ed Ormoni Sessuali	4,10%	-0,32%	3,68%	+5,22%
Preparati Ormonali Sistemici, Esclusi Gli Ormoni Sessuali	1,90%	+1,41%	3,75%	+10,45%

I 10 principi attivi a maggior spesa SSN nel Lazio

Principio attivo	incidenza su spesa 2006	diff. rispetto spesa 2005
Omeprazolo	3,50%	-1,04%
Atorvastatina Calcio Triidrato	3,20%	+18,06%
Esomeprazolo Magnesio Triidrato	2,70%	+27,69%
Salmeterolo Xinafoato/fluticasone Propionato	1,90%	+8,16%
Amlodipina Besilato	1,90%	-0,51%
Simvastatina	1,80%	-3,79%
Amoxicillina Triidrato/potassio Clavulanato	1,40%	+141,13%
Pantoprazolo Sodico Sesquidrato	1,30%	+18,28%
Bicalutamide	1,30%	+0,05%
Ramipril	1,20%	+15,96%

I 10 principi attivi più prescritti nel Lazio

Principio attivo	incidenza sul n. confezioni 2006	diff. rispetto confezioni 2005
Acido Acetilsalicilico	2,70%	+16,37%
Omeprazolo	2,31%	+3,74%
Amlodipina Besilato	1,99%	+5,54%
Levotiroxina Sodica	1,96%	+11,06%
Esomeprazolo Magnesio Triidrato	1,87%	+33,52%
Ramipril	1,78%	+18,37%
Enalapril Maleato	1,70%	-2,51%
Nitroglicerina	1,69%	-1,43%
Amoxicillina Triidrato/potassio Clavulanato	1,62%	+167,01%
Glibenclamide/metformina	1,57%	+1,73%