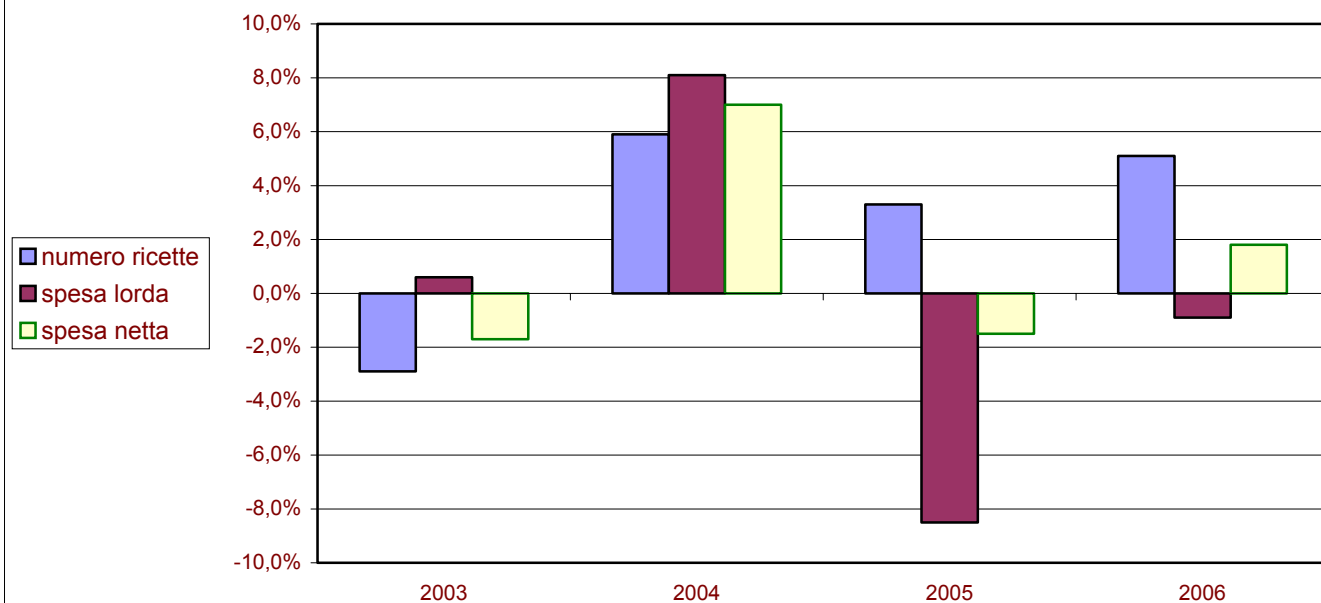


Spesa e numero ricette: variazione rispetto all'anno precedente



Regione Liguria	anno 2002	anno 2003	anno 2004	anno 2005	anno 2006	2002-2006	Inflazione 2002-2006
Numero ricette	13.409.795	13.015.526	13.777.576	14.234.884	14.954.239	+11.5%	8,2%
Spesa lorda	412.780.616	415.202.618	448.742.837	410.382.202	406.592.652	-1.5%	
Spesa netta	358.517.883	352.284.065	377.084.992	371.316.285	378.184.686	+5.5%	

I gruppi ATC di 1° livello a maggiore spesa in Liguria: confronto 2006/2005

Gruppo ATC	incidenza su spesa 2006	diff. rispetto spesa 2005	incidenza sul n. confezioni 2006	diff. rispetto confezioni 2005
Sistema Cardiovascolare	37,10%	+2,42%	37,67%	+2,27%
Apparato Gastrointestinale E Metabolismo	16,20%	+3,50%	17,06%	+11,27%
Sistema Nervoso	11,00%	-4,54%	10,44%	+8,60%
Antimicrobici Generali Per Uso Sistemico	9,20%	-9,67%	8,40%	-2,81%
Sistema Respiratorio	7,60%	+1,98%	4,51%	+3,69%
Sistema Genito-urinario Ed Ormoni Sessuali	4,40%	-8,52%	4,02%	-0,09%
Farmaci Antineoplastici Ed Immunomodulatori	4,00%	-16,15%	0,72%	-3,49%
Sistema Muscolo-scheletrico	3,90%	+1,46%	4,63%	+2,76%
Sangue Ed Organi Emopoietici	3,50%	-21,99%	7,29%	+1,28%
Organi Di Senso	1,70%	-0,30%	1,90%	+4,00%

I 10 principi attivi a maggior spesa SSN in Liguria

Principio attivo	incidenza su spesa 2006	diff. rispetto spesa 2005
Atorvastatina Calcio Triidrato	3,40%	+14,53%
Omeprazolo	3,40%	+0,78%
Esomeprazolo Magnesio Triidrato	2,80%	+21,22%
Amlodipina Besilato	2,30%	-5,80%
Salmeterolo Xinafoato/fluticasone Propionato	2,10%	+8,91%
Simvastatina	2,00%	-4,72%
Pantoprazolo Sodico Sesquidrato	1,50%	+21,33%
Ramipril	1,50%	+7,40%
Valsartan/idroclorotiazide	1,50%	+23,67%
Doxazosin Mesilato	1,50%	-5,23%

I 10 principi attivi più prescritti in Liguria

Principio attivo	incidenza sul n. confezioni 2006	diff. rispetto confezioni 2005
Acido Acetilsalicilico	2,39%	+11,91%
Amlodipina Besilato	2,32%	+0,00%
Omeprazolo	2,09%	+5,28%
Ramipril	1,96%	+10,42%
Lansoprazolo	1,73%	+42,19%
Esomeprazolo Magnesio Triidrato	1,72%	+25,37%
Enalapril Maleato	1,51%	-8,00%
Nitroglicerina	1,49%	-5,51%
Amoxicillina Triidrato/potassio Clavulanato	1,39%	+129,56%
Metformina Cloridrato	1,37%	+19,01%