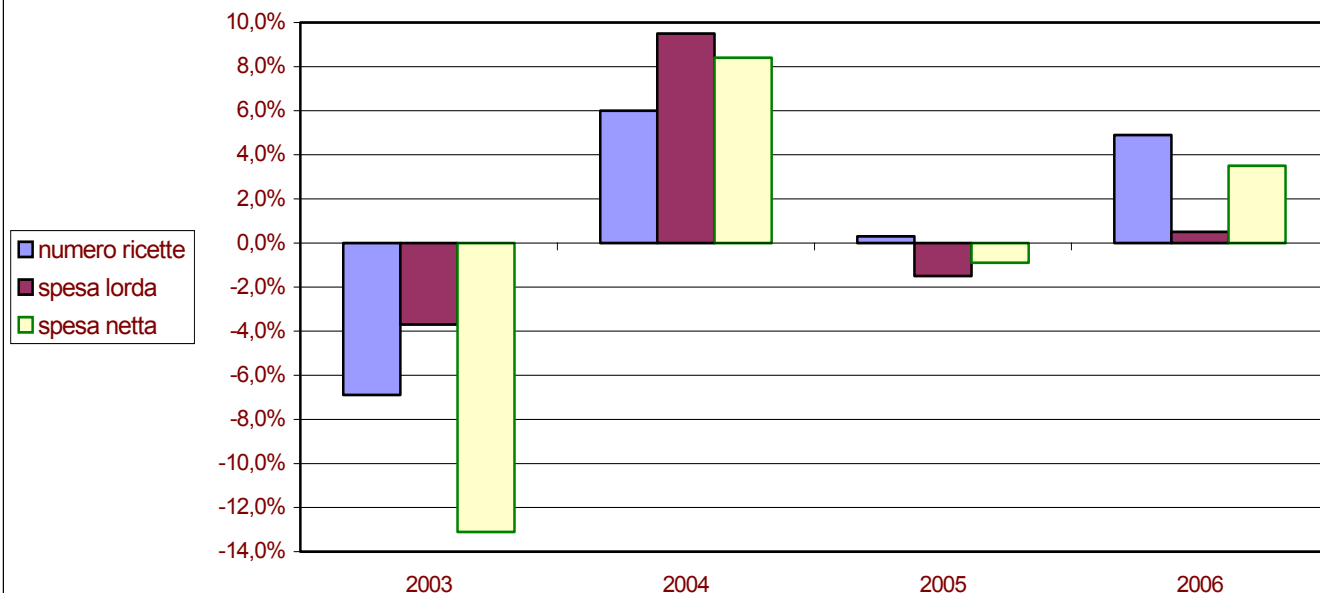




# Lombardia

Spesa e numero ricette: variazione rispetto all'anno precedente



Regione Lombardia	anno 2002	anno 2003	anno 2004	anno 2005	anno 2006	2002-2006	Inflazione 2002-2006
Numero ricette	61.342.869	57.103.168	60.527.804	60.686.640	63.633.001	+3.7%	8,2%
Spesa lorda	1.846.983.324	1.777.889.853	1.946.994.853	1.918.053.506	1.926.711.392	+4.3%	
Spesa netta	1.738.248.346	1.511.226.931	1.638.502.490	1.623.340.255	1.679.402.793	-3.4%	

I gruppi ATC di 1° livello a maggiore spesa in Lombardia: confronto 2006/2005

Gruppo ATC	incidenza su spesa 2006	diff. rispetto spesa 2005	incidenza sul n. confezioni 2006	diff. rispetto confezioni 2005
Sistema Cardiovascolare	37,40%	+2,60%	41,91%	+3,90%
Apparato Gastrointestinale E Metabolismo	13,10%	+2,95%	15,46%	+10,56%
Sistema Nervoso	9,90%	-0,03%	8,02%	+8,51%
Antimicrobici Generali Per Uso Sistemico	8,70%	-10,34%	8,52%	-3,63%
Farmaci Antineoplastici Ed Immunomodulatori	6,90%	-4,35%	1,05%	+0,04%
Sistema Respiratorio	6,80%	+2,83%	4,32%	+4,80%
Sangue Ed Organi Emopoietici	5,30%	+2,83%	7,61%	+7,51%
Sistema Genito-urinario Ed Ormoni Sessuali	4,70%	-5,32%	4,26%	-0,64%
Sistema Muscolo-scheletrico	3,00%	+1,21%	4,29%	+0,79%
Preparati Ormonali Sistemici, Esclusi Gli Ormoni Sessuali	2,10%	+6,69%	2,48%	+10,04%

I 10 principi attivi a maggior spesa SSN in Lombardia

Principio attivo	incidenza su spesa 2006	diff. rispetto spesa 2005
Atorvastatina Calcio Triidrato	3,10%	+11,99%
Simvastatina	2,80%	-5,70%
Amlodipina Besilato	2,30%	-2,30%
Omeprazolo	2,30%	-10,18%
Esomeprazolo Magnesio Triidrato	2,10%	+16,11%
Salmeterolo Xinafoato/fluticasone Propionato	2,00%	+7,75%
Ramipril	1,50%	+11,88%
Amoxicillina Triidrato/potassio Clavulanato	1,40%	+103,10%
Valsartan/idroclorotiazide	1,30%	+24,81%
Rosuvastatina Sale Di Calcio	1,30%	+36,00%

I 10 principi attivi più prescritti in Lombardia

Principio attivo	incidenza sul n. confezioni 2006	diff. rispetto confezioni 2005
Acido Acetilsalicilico	2,57%	+11,45%
Enalapril Maleato	2,56%	-0,81%
Amlodipina Besilato	2,46%	+3,54%
Ramipril	2,05%	+14,91%
Nitroglicerina	1,75%	-2,77%
Lansoprazolo	1,62%	+104,83%
Amoxicillina Triidrato/potassio Clavulanato	1,61%	+114,42%
Omeprazolo	1,56%	-6,04%
Furosemide	1,56%	+10,32%
Glibenclamide/metformina	1,43%	-1,11%