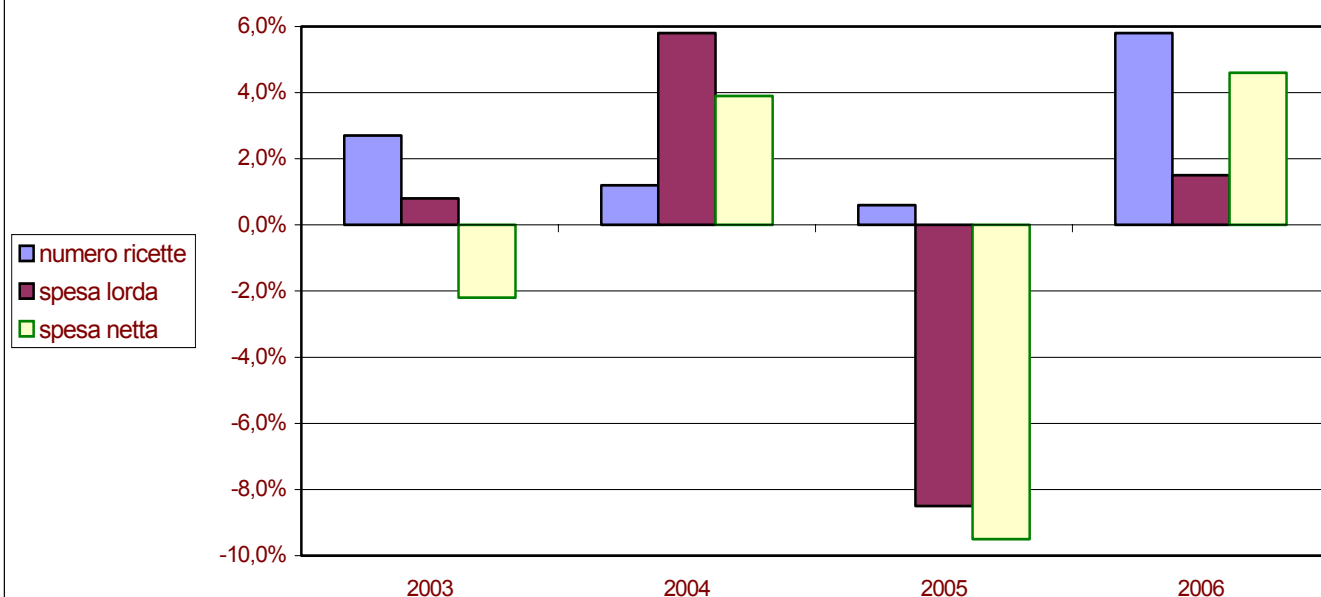




Spesa e numero ricette: variazione rispetto all'anno precedente



Regione Molise	anno 2002	anno 2003	anno 2004	anno 2005	anno 2006	2002-2006	Inflazione 2002-2006
Numero ricette	2.520.505	2.589.798	2.620.673	2.637.105	2.790.634	+10.7%	8,2%
Spesa lorda	74.331.891	74.937.292	79.320.003	72.554.393	73.622.698	-1.0%	
Spesa netta	69.569.243	68.042.914	70.722.521	63.975.167	66.913.790	-3.8%	

I gruppi ATC di 1° livello a maggiore spesa in Molise: confronto 2006/2005

Gruppo ATC	incidenza su spesa 2006	diff. rispetto spesa 2005	incidenza sul n. confezioni 2006	diff. rispetto confezioni 2005
Sistema Cardiovascolare	35,40%	+4,74%	36,52%	+5,04%
Apparato Gastrointestinale E Metabolismo	15,20%	+10,74%	15,49%	+14,80%
Antimicrobici Generali Per Uso Sistemico	12,40%	-7,27%	13,47%	-1,46%
Sistema Nervoso	8,60%	-13,84%	7,16%	+5,22%
Sistema Respiratorio	6,40%	+3,54%	4,01%	+5,43%
Sangue Ed Organi Emopoietici	5,80%	-20,04%	7,94%	+7,61%
Farmaci Antineoplastici Ed Immunomodulatori	5,10%	-33,34%	0,67%	-19,09%
Sistema Muscolo-scheletrico	4,70%	+7,53%	6,10%	+6,79%
Sistema Genito-urinario Ed Ormoni Sessuali	3,40%	-12,12%	3,26%	+1,11%
Preparati Ormonali Sistemici, Esclusi Gli Ormoni Sessuali	1,40%	-61,75%	3,50%	+5,11%

I 10 principi attivi a maggior spesa SSN in Molise

Principio attivo	incidenza su spesa 2006	diff. rispetto spesa 2005
Esomeprazolo Magnesio Triidrato	3,10%	+34,88%
Omeprazolo	2,50%	-3,58%
Atorvastatina Calcio Triidrato	2,50%	+16,64%
Amlodipina Besilato	2,10%	-4,67%
Salmeterolo Xinafoato/fluticasone Propionato	2,00%	+8,45%
Simvastatina	1,70%	+0,74%
Ramipril	1,50%	+6,01%
Bicalutamide	1,50%	+2,75%
Pantoprazolo Sodico Sesquidrato	1,40%	+15,60%
Claritromicina	1,40%	+7,27%

I 10 principi attivi più prescritti in Molise

Principio attivo	incidenza sul n. confezioni 2006	diff. rispetto confezioni 2005
Acido Acetilsalicilico	3,00%	+14,68%
Ceftriaxone Disodico	2,44%	+6,79%
Amlodipina Besilato	2,04%	+1,21%
Esomeprazolo Magnesio Triidrato	2,02%	+41,04%
Ramipril	2,01%	+8,52%
Nitroglicerina	1,97%	-0,12%
Furosemide	1,65%	+13,12%
Levotiroxina Sodica	1,61%	+7,63%
Omeprazolo	1,58%	+1,14%
Amoxicillina Triidrato/potassio Clavulanato	1,44%	+132,57%