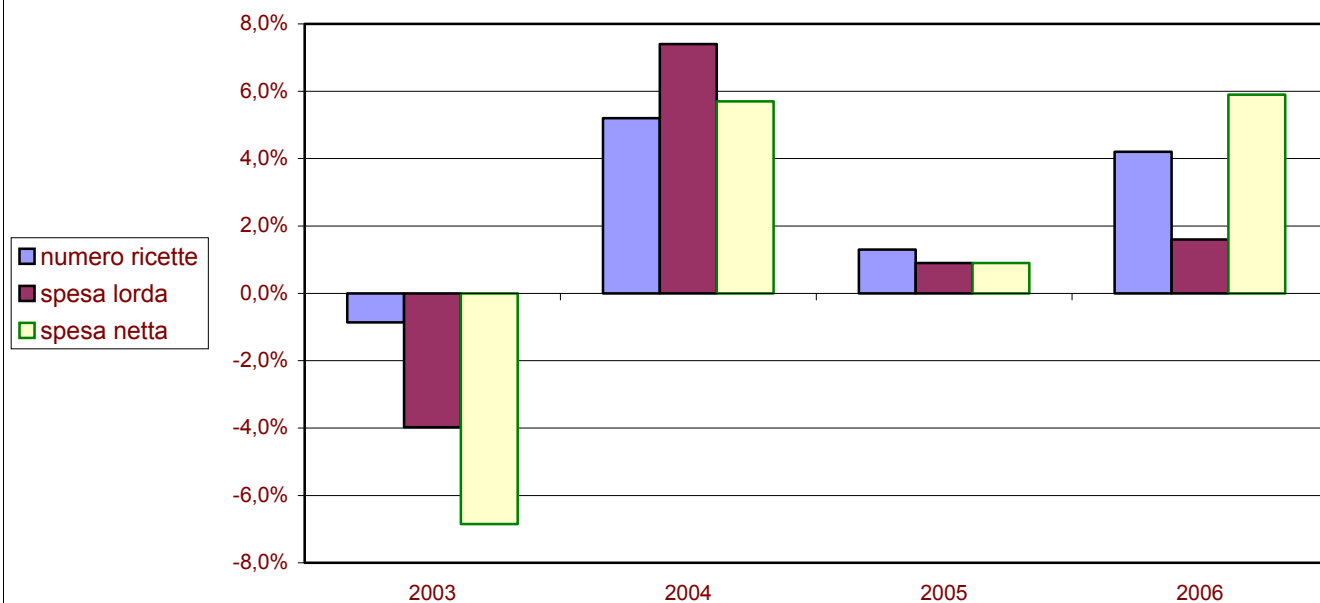


Piemonte

Spesa e numero ricette: variazione rispetto all'anno precedente



| Regione Piemonte | anno 2002 | anno 2003 | anno 2004 | anno 2005 | anno 2006 | 2002-2006 | Inflazione 2002-2006 |
|------------------|-------------|-------------|-------------|-------------|-------------|-----------|----------------------|
| Numero ricette | 29.746.213 | 29.489.875 | 31.026.069 | 31.432.042 | 32.747.093 | +10.1% | 8,2% |
| Spesa lorda | 857.041.848 | 822.970.117 | 883.651.367 | 891.897.905 | 906.537.475 | +5.8% | |
| Spesa netta | 760.821.333 | 708.726.358 | 749.240.733 | 756.357.248 | 800.824.879 | +5.3% | |

I gruppi ATC di 1° livello a maggiore spesa in Piemonte: confronto 2006/2005

| Gruppo ATC | incidenza su spesa 2006 | diff. rispetto spesa 2005 | incidenza sul n. confezioni 2006 | diff. rispetto confezioni 2005 |
|---|-------------------------|---------------------------|----------------------------------|--------------------------------|
| Sistema Cardiovascolare | 37,20% | +3,20% | 40,93% | +4,74% |
| Apparato Gastrointestinale E Metabolismo | 14,40% | +7,89% | 15,55% | +14,92% |
| Sistema Nervoso | 12,10% | +0,29% | 9,02% | +9,65% |
| Antimicrobici Generali Per Uso Sistemico | 9,10% | -10,81% | 8,61% | -3,57% |
| Sistema Respiratorio | 6,80% | +2,42% | 3,73% | +2,17% |
| Farmaci Antineoplastici Ed Immunomodulatori | 5,10% | -4,47% | 0,85% | -0,58% |
| Sistema Genito-urinario Ed Ormoni Sessuali | 4,80% | -8,35% | 4,56% | +0,51% |
| Sangue Ed Organi Emopoietici | 4,00% | -0,57% | 7,26% | +8,49% |
| Sistema Muscolo-scheletrico | 3,10% | +1,75% | 4,39% | +4,84% |
| Organi Di Senso | 1,70% | +1,04% | 1,89% | +5,84% |

I 10 principi attivi a maggior spesa SSN in Piemonte

| Principio attivo | incidenza su spesa 2006 | diff. rispetto spesa 2005 |
|--|-------------------------|---------------------------|
| Atorvastatina Calcio Triidrato | 2,80% | +17,00% |
| Omeprazolo | 2,40% | -2,13% |
| Salmeterolo Xinafoato/fluticasone Propionato | 2,20% | +9,26% |
| Amlodipina Besilato | 2,20% | -2,40% |
| Esomeprazolo Magnesio Triidrato | 2,10% | +23,26% |
| Simvastatina | 2,10% | -5,28% |
| Doxazosin Mesilato | 1,90% | -4,02% |
| Valsartan/idroclorotiazide | 1,50% | +24,44% |
| Amoxicillina Triidrato/potassio Clavulanato | 1,40% | +122,93% |
| Ramipril | 1,40% | +7,35% |

I 10 principi attivi più prescritti in Piemonte

| Principio attivo | incidenza sul n. confezioni 2006 | diff. rispetto confezioni 2005 |
|---|----------------------------------|--------------------------------|
| Enalapril Maleato | 2,37% | -0,33% |
| Acido Acetilsalicilico | 2,22% | +12,76% |
| Amlodipina Besilato | 2,20% | +3,46% |
| Furosemide | 2,02% | +23,57% |
| Ramipril | 1,82% | +10,25% |
| Lansoprazolo | 1,75% | +115,00% |
| Nitroglicerina | 1,56% | -2,16% |
| Omeprazolo | 1,56% | +2,07% |
| Amoxicillina Triidrato/potassio Clavulanato | 1,51% | +141,96% |
| Doxazosin Mesilato | 1,51% | +2,00% |