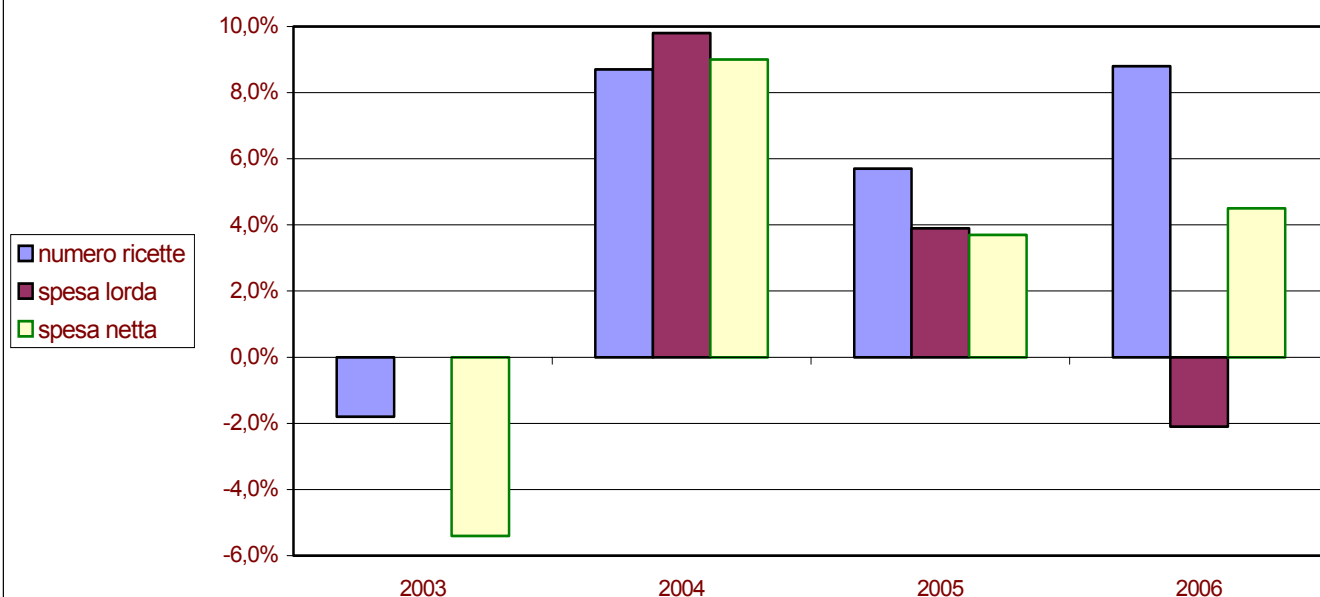




Spesa e numero ricette: variazione rispetto all'anno precedente



Regione Puglia	anno 2002	anno 2003	anno 2004	anno 2005	anno 2006	2002-2006	Inflazione 2002-2006
Numero ricette	31.205.591	30.643.993	33.307.874	35.195.948	38.300.856	+22.7%	8,2%
Spesa lorda	911.757.952	911.634.797	1.000.813.408	1.039.805.108	1.018.005.242	+11.7%	
Spesa netta	834.118.014	789.344.161	860.262.760	891.701.610	932.038.815	+11.7%	

I gruppi ATC di 1° livello a maggiore spesa in Puglia: confronto 2006/2005

Gruppo ATC	incidenza su spesa 2006	diff. rispetto spesa 2005	incidenza sul n. confezioni 2006	diff. rispetto confezioni 2005
Sistema Cardiovascolare	33,00%	+7,25%	34,23%	+8,05%
Apparato Gastrointestinale E Metabolismo	14,20%	+9,84%	16,39%	+18,71%
Antimicrobici Generali Per Uso Sistemico	12,50%	-6,79%	13,92%	-0,04%
Sistema Nervoso	8,00%	-11,15%	6,24%	+8,94%
Sistema Respiratorio	7,40%	+4,65%	5,35%	+7,46%
Sangue Ed Organi Emopoietici	6,80%	-13,52%	8,02%	+12,47%
Farmaci Antineoplastici Ed Immunomodulatori	6,00%	-26,41%	0,75%	-15,54%
Sistema Muscolo-scheletrico	4,80%	+6,29%	7,36%	+11,15%
Sistema Genito-urinario Ed Ormoni Sessuali	3,50%	-12,33%	3,21%	+4,42%
Preparati Ormonali Sistemici, Esclusi Gli Ormoni Sessuali	1,90%	-29,92%	2,65%	+17,83%

I 10 principi attivi a maggior spesa SSN in Puglia

Principio attivo	incidenza su spesa 2006	diff. rispetto spesa 2005
Atorvastatina Calcio Triidrato	2,60%	+20,82%
Omeprazolo	2,60%	+1,67%
Esomeprazolo Magnesio Triidrato	2,40%	+41,00%
Simvastatina	2,10%	+2,51%
Salmeterolo Xinafoato/fluticasone Propionato	2,00%	+12,21%
Amlodipina Besilato	1,90%	+0,29%
Amoxicillina Triidrato/potassio Clavulanato	1,60%	+107,39%
Valsartan/idroclorotiazide	1,60%	+26,29%
Pantoprazolo Sodico Sesquidrato	1,50%	+27,73%
Claritromicina	1,40%	-0,80%

I 10 principi attivi più prescritti in Puglia

Principio attivo	incidenza sul n. confezioni 2006	diff. rispetto confezioni 2005
Acido Acetilsalicilico	2,29%	+21,30%
Ceftriaxone Disodico	2,20%	-0,13%
Amlodipina Besilato	1,90%	+6,36%
Nimesulide	1,80%	+8,36%
Amoxicillina Triidrato/potassio Clavulanato	1,80%	+118,66%
Lansoprazolo	1,75%	+45,33%
Ramipril	1,73%	+15,51%
Omeprazolo	1,63%	+6,44%
Esomeprazolo Magnesio Triidrato	1,60%	+48,00%
Glibenclamide/metformina	1,54%	-1,09%