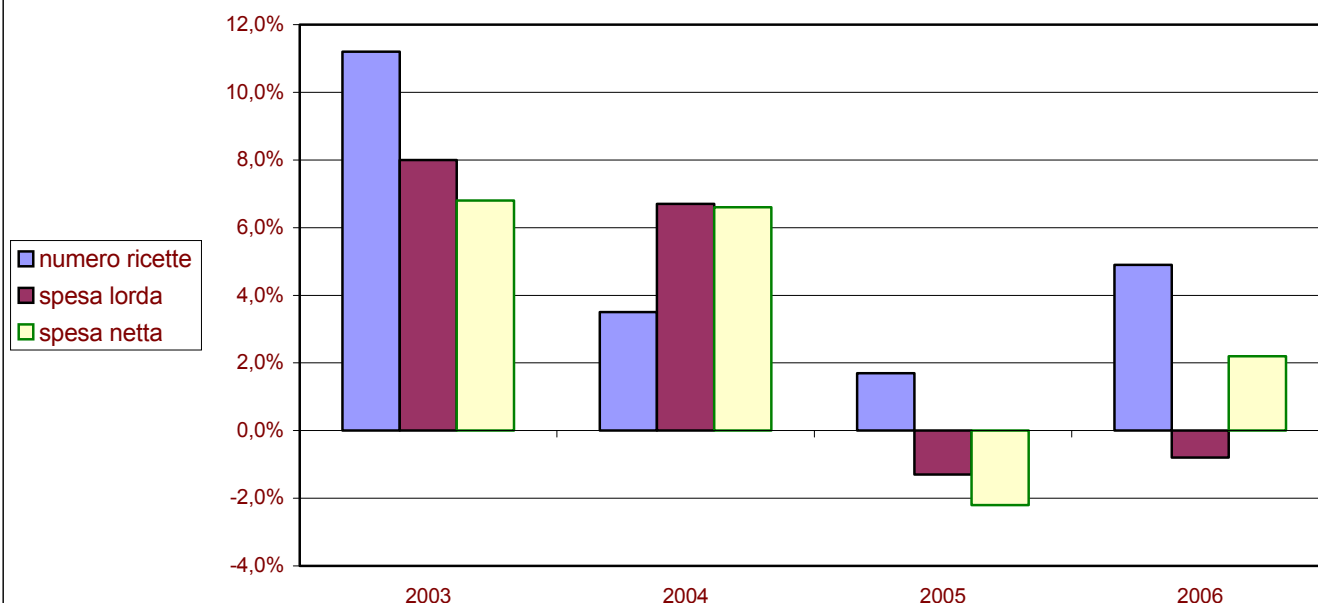




Sardegna

Spesa e numero ricette: variazione rispetto all'anno precedente



Regione Sardegna	anno 2002	anno 2003	anno 2004	anno 2005	anno 2006	2002-2006	Inflazione 2002-2006
Numero ricette	12.129.218	13.490.765	13.965.207	14.198.081	14.890.730	+22.8%	8,2%
Spesa lorda	350.787.651	378.857.260	404.307.083	399.126.739	395.991.440	+12.9%	
Spesa netta	327.290.820	349.561.364	372.699.635	364.574.716	372.560.712	+13.8%	

I gruppi ATC di 1° livello a maggiore spesa in Sardegna: confronto 2006/2005

Gruppo ATC	incidenza su spesa 2006	diff. rispetto spesa 2005	incidenza sul n. confezioni 2006	diff. rispetto confezioni 2005
Sistema Cardiovascolare	34,40%	+4,54%	35,38%	+3,81%
Apparato Gastrointestinale E Metabolismo	16,50%	+3,46%	16,64%	+11,56%
Sistema Nervoso	10,70%	+1,53%	9,54%	+6,25%
Antimicrobici Generali Per Uso Sistemico	9,20%	-12,70%	8,60%	-5,70%
Sistema Respiratorio	7,60%	-2,86%	4,88%	-1,68%
Farmaci Antineoplastici Ed Immunomodulatori	5,50%	-11,79%	0,85%	-2,90%
Sistema Muscolo-scheletrico	4,80%	-0,17%	6,58%	+2,64%
Sistema Genito-urinario Ed Ormoni Sessuali	4,10%	-10,73%	5,10%	-1,73%
Sangue Ed Organi Emopoietici	3,80%	-16,32%	6,93%	+9,02%
Preparati Ormonali Sistemici, Esclusi Gli Ormoni Sessuali	1,60%	-8,05%	3,32%	+5,80%

I 10 principi attivi a maggior spesa SSN in Sardegna

Principio attivo	incidenza su spesa 2006	diff. rispetto spesa 2005
Atorvastatina Calcio Triidrato	3,30%	+13,69%
Omeprazolo	3,10%	-10,51%
Esomeprazolo Magnesio Triidrato	2,90%	+17,66%
Simvastatina	2,80%	-3,40%
Salmeterolo Xinafoato/fluticasone Propionato	2,30%	+3,24%
Amlodipina Besilato	1,80%	-2,86%
Pravastatina Sodica	1,50%	-3,10%
Valsartan/idroclorotiazide	1,40%	+24,50%
Pantoprazolo Sodico Sesquidrato	1,30%	+9,23%
Rosuvastatina Sale Di Calcio	1,30%	+46,64%

I 10 principi attivi più prescritti in Sardegna

Principio attivo	incidenza sul n. confezioni 2006	diff. rispetto confezioni 2005
Acido Acetilsalicilico	2,92%	+13,24%
Omeprazolo	2,03%	-6,21%
Lansoprazolo	1,96%	+81,29%
Etinilestradiolo/gestodene	1,95%	-5,37%
Esomeprazolo Magnesio Triidrato	1,92%	+21,78%
Amlodipina Besilato	1,83%	+2,98%
Ramipril	1,67%	+8,08%
Furosemide	1,53%	+8,12%
Levotiroxina Sodica	1,48%	+9,05%
Nimesulide	1,40%	-0,28%