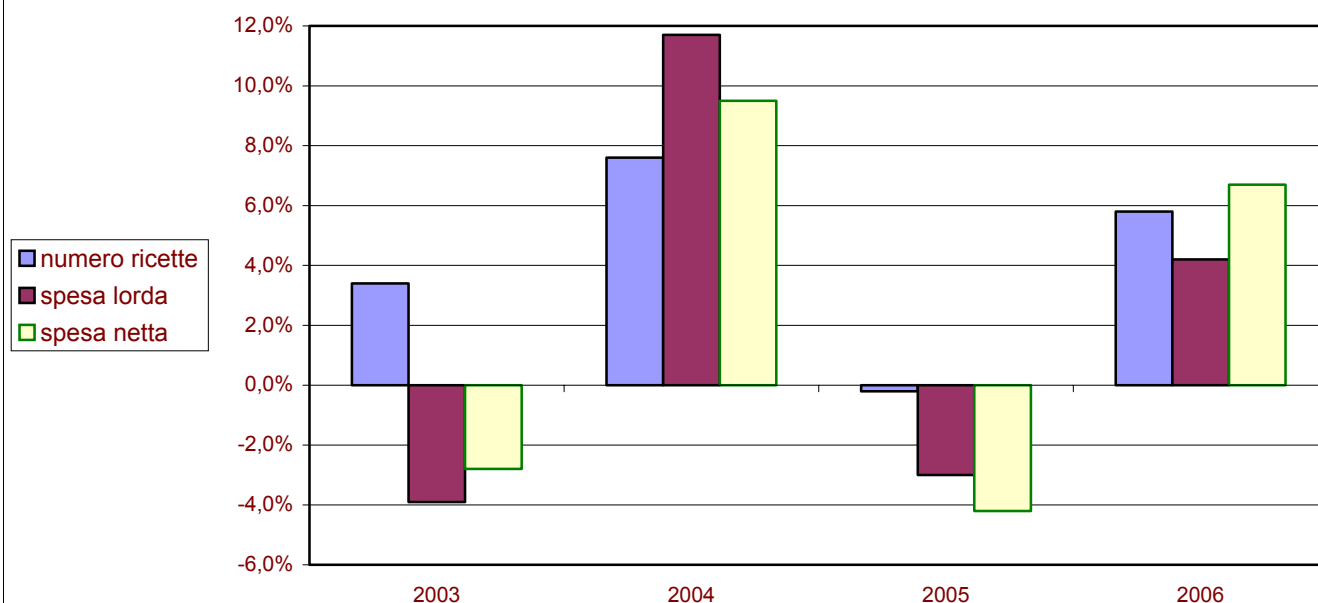


Spesa e numero ricette: variazione rispetto all'anno precedente



Prov.Aut. Trento	anno 2002	anno 2003	anno 2004	anno 2005	anno 2006	2002-2006	Inflazione 2002-2006
Numero ricette	2.813.197	2.909.734	3.131.886	3.126.052	3.308.543	+17.6%	8,2%
Spesa lorda	78.378.124	75.355.425	84.185.589	81.653.166	85.090.446	+8.6%	
Spesa netta	73.912.029	71.834.926	78.634.408	75.297.776	80.314.440	+8.7%	

I gruppi ATC di 1° livello a maggiore spesa a Trento: confronto 2006/2005

Gruppo ATC	incidenza su spesa 2006	diff. rispetto spesa 2005	incidenza sul n. confezioni 2006	diff. rispetto confezioni 2005
Sistema Cardiovascolare	39,10%	+4,57%	42,53%	+4,82%
Apparato Gastrointestinale E Metabolismo	13,80%	+5,97%	14,12%	+14,03%
Sistema Nervoso	9,70%	-5,74%	8,78%	+7,92%
Antimicrobici Generali Per Uso Sistemico	9,10%	-10,14%	7,78%	+0,11%
Sistema Respiratorio	8,20%	+3,55%	4,43%	+4,73%
Farmaci Antineoplastici Ed Immunomodulatori	4,90%	+10,97%	0,93%	+8,97%
Sistema Genito-urinario Ed Ormoni Sessuali	4,20%	-6,12%	4,16%	+2,91%
Sangue Ed Organi Emopoietici	3,40%	-16,42%	7,81%	-0,59%
Sistema Muscolo-scheletrico	3,10%	+0,56%	4,09%	+4,33%
Preparati Ormonali Sistemici, Esclusi Gli Ormoni Sessuali	2,80%	+141,54%	3,40%	+9,48%

I 10 principi attivi a maggior spesa SSN a Trento

Principio attivo	incidenza su spesa 2006	diff. rispetto spesa 2005
Atorvastatina Calcio Triidrato	3,20%	+19,04%
Salmeterolo Xinafoato/fluticasone Propionato	2,80%	+8,39%
Omeprazolo	2,40%	-11,99%
Amlodipina Besilato	2,30%	+2,28%
Esomeprazolo Magnesio Triidrato	2,10%	+48,03%
Simvastatina	2,10%	-3,80%
Ramipril	2,00%	+12,18%
Valsartan/idroclorotiazide	1,70%	+18,85%
Amoxicillina Triidrato/potassio Clavulanato	1,50%	+107,97%
Somatropina	1,50%	+393,30%

I 10 principi attivi più prescritti a Trento

Principio attivo	incidenza sul n. confezioni 2006	diff. rispetto confezioni 2005
Acido Acetilsalicilico	3,22%	+12,96%
Furosemide	2,88%	+8,29%
Ramipril	2,41%	+15,77%
Amlodipina Besilato	2,12%	+8,30%
Nitroglicerina	1,96%	-1,51%
Enalapril Maleato	1,66%	-0,71%
Amoxicillina Triidrato/potassio Clavulanato	1,58%	+121,11%
Omeprazolo	1,43%	-8,11%
Ramipril/idroclorotiazide	1,41%	+13,57%
Levotiroxina Sodica	1,38%	+12,88%