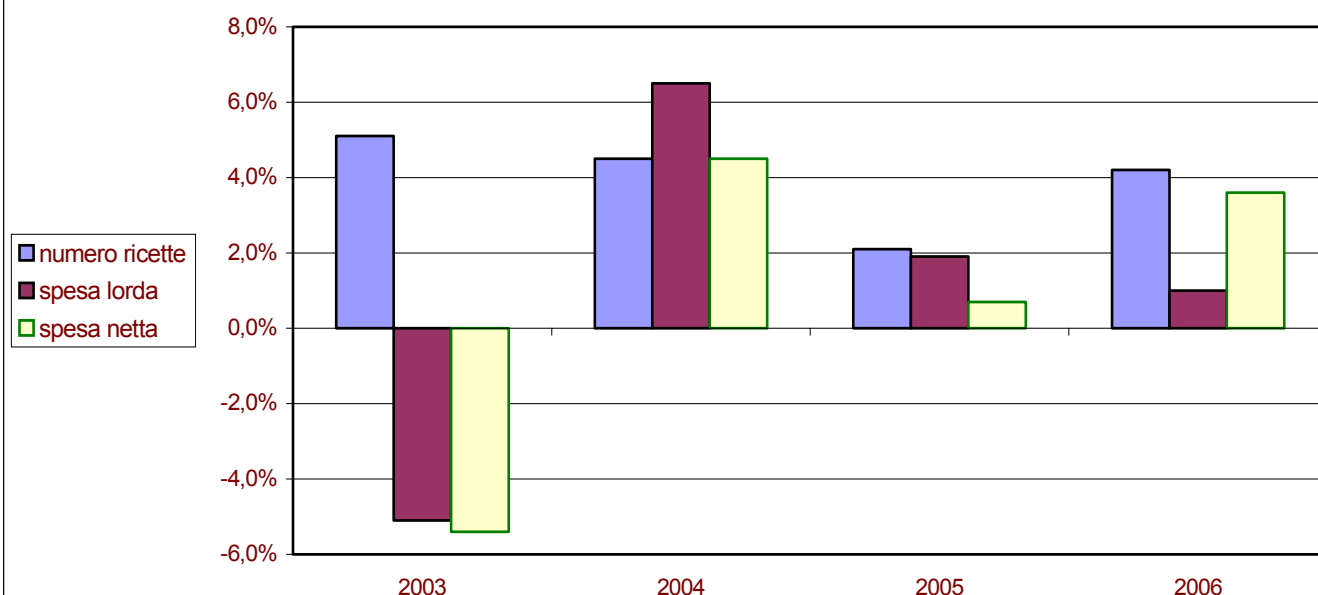




Spesa e numero ricette: variazione rispetto all'anno precedente



Regione Umbria	anno 2002	anno 2003	anno 2004	anno 2005	anno 2006	2002-2006	Inflazione 2002-2006
Numero ricette	7.500.795	7.882.234	8.236.449	8.411.162	8.764.429	+16.8%	8,2%
Spesa lorda	174.107.137	165.202.201	176.014.797	179.438.572	181.168.791	+4.1%	
Spesa netta	166.467.880	157.430.824	164.565.274	165.787.163	171.790.743	+3.2%	

I gruppi ATC di 1° livello a maggiore spesa in Umbria: confronto 2006/2005

Gruppo ATC	incidenza su spesa 2006	diff. rispetto spesa 2005	incidenza sul n. confezioni 2006	diff. rispetto confezioni 2005
Sistema Cardiovascolare	41,30%	+6,49%	40,64%	+7,06%
Apparato Gastrointestinale E Metabolismo	14,40%	+7,85%	14,73%	+15,73%
Antimicrobici Generali Per Uso Sistemico	10,60%	-10,17%	10,07%	-2,12%
Sistema Nervoso	9,80%	+0,35%	7,95%	+12,73%
Sistema Respiratorio	7,40%	+2,71%	4,30%	+2,27%
Sistema Genito-urinario Ed Ormoni Sessuali	4,40%	-3,57%	3,94%	+5,40%
Sistema Muscolo-scheletrico	3,30%	+9,02%	4,42%	+8,33%
Sangue Ed Organi Emopoietici	3,20%	+2,08%	7,52%	+9,78%
Organi Di Senso	2,00%	+2,78%	1,92%	+8,00%
Farmaci Antineoplastici Ed Immunomodulatori	1,60%	-5,96%	0,48%	+0,31%

I 10 principi attivi a maggior spesa SSN in Umbria

Principio attivo	incidenza su spesa 2006	diff. rispetto spesa 2005
Atorvastatina Calcio Triidrato	3,20%	+14,81%
Amlodipina Besilato	2,90%	+2,96%
Ramipril	2,50%	+16,19%
Esomeprazolo Magnesio Triidrato	2,30%	+13,28%
Salmeterolo Xinafoato/fluticasone Propionato	2,10%	+10,49%
Simvastatina	1,90%	+5,23%
Amoxicillina Triidrato/potassio Clavulanato	1,80%	+132,11%
Doxazosin Mesilato	1,60%	-1,78%
Omeprazolo	1,50%	-6,68%
Pantoprazolo Sodico Sesquidrato	1,40%	+16,62%

I 10 principi attivi più prescritti in Umbria

Principio attivo	incidenza sul n. confezioni 2006	diff. rispetto confezioni 2005
Acido Acetilsalicilico	2,90%	+14,11%
Ramipril	2,75%	+18,50%
Amlodipina Besilato	2,45%	+9,23%
Furosemide	2,35%	+13,25%
Enalapril Maleato	1,98%	+4,63%
Amoxicillina Triidrato/potassio Clavulanato	1,66%	+155,87%
Lansoprazolo	1,60%	+113,03%
Nitroglicerina	1,59%	-3,76%
Metformina Cloridrato	1,51%	+22,39%
Ramipril/idroclorotiazide	1,49%	+14,30%