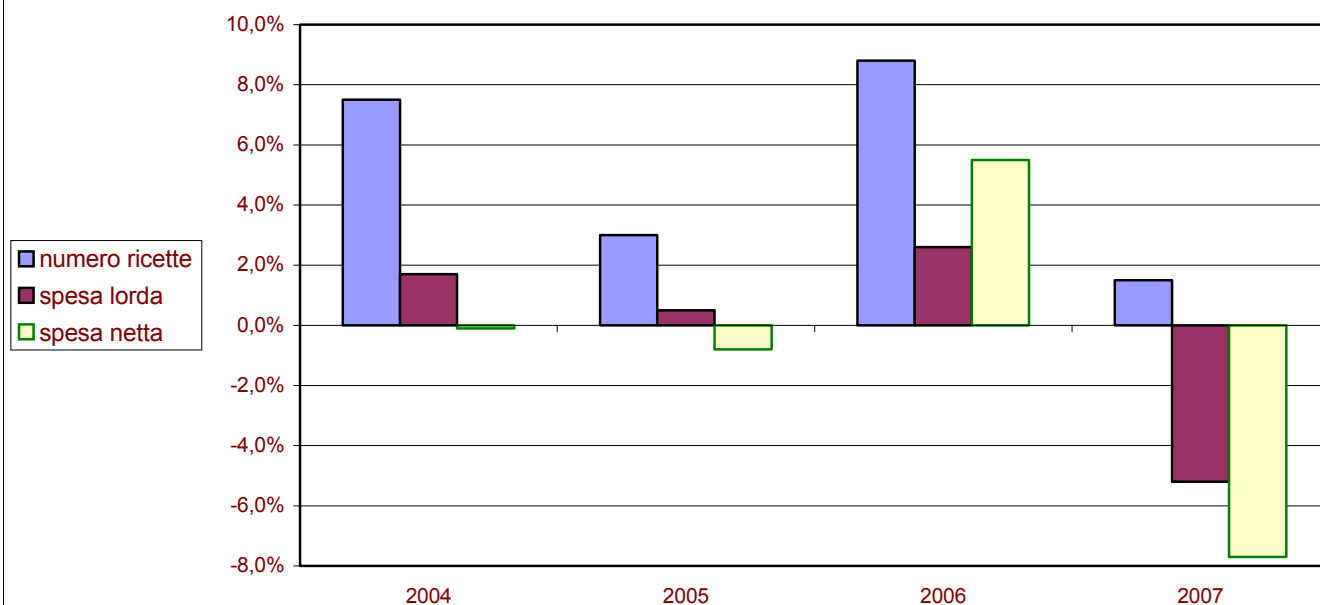


# Abruzzo

Spesa e numero ricette: variazione rispetto all'anno precedente



Regione Abruzzo	anno 2003	anno 2004	anno 2005	anno 2006	anno 2007	2003-2007	Inflazione 2003-2007
Numero ricette	10.831.757	11.648.063	11.995.093	13.048.237	13.244.487	+22.3%	8,2%
Spesa lorda	290.633.374	295.676.532	297.252.755	304.851.231	289.022.663	-0.6%	
Spesa netta	275.300.831	275.135.362	272.987.824	288.116.796	265.882.942	-3.4%	

I gruppi ATC di 1° livello a maggiore spesa in Abruzzo: confronto 2007/2006

Gruppo ATC	incidenza su spesa 2007	diff. rispetto spesa 2006	incidenza sul n. confezioni 2007	diff. rispetto confezioni 2006
Sistema Cardiovascolare	36,30%	-2,50%	35,33%	+1,40%
Apparato Gastrointestinale E Metabolismo	13,40%	-9,90%	16,45%	+8,30%
Sistema Nervoso	12,70%	+2,00%	8,89%	+3,40%
Antimicrobici Generali Per Uso Sistemico	11,30%	-7,40%	11,97%	+0,70%
Sistema Respiratorio	7,70%	+1,60%	4,21%	-0,30%
Sistema Muscolo-scheletrico	4,60%	-3,90%	5,51%	+0,30%
Sistema Genito-urinario Ed Ormoni Sessuali	3,60%	-11,50%	3,52%	-1,60%
Farmaci Antineoplastici Ed Immunomodulatori	3,40%	-20,40%	0,60%	-10,40%
Sangue Ed Organi Emopoietici	3,20%	-12,80%	7,81%	+2,90%
Organi Di Senso	2,00%	-0,40%	1,93%	-0,30%

I 10 principi attivi a maggior spesa SSN in Abruzzo

Principio attivo	incidenza su spesa 2007	diff. rispetto spesa 2006
Atorvastatina Calcio Triidrato	2,90%	-1,50%
Lansoprazolo	2,70%	+62,20%
Salmeterolo Xinafoato/fluticasone Propionato	2,20%	+3,10%
Amlodipina Besilato	2,20%	-3,20%
Ramipril	1,80%	+6,50%
Claritromicina	1,40%	-1,20%
Amoxicillina Triidrato/potassio Clavulanato	1,40%	-14,20%
Valsartan/idroclorotiazide	1,40%	-7,50%
Rosuvastatina Sale Di Calcio	1,30%	+12,80%
Simvastatina	1,20%	-36,20%

I 10 principi attivi più prescritti in Abruzzo

Principio attivo	incidenza sul n. confezioni 2007	diff. rispetto confezioni 2006
Lansoprazolo	4,50%	+90,90%
Acido Acetilsalicilico	3,51%	+5,30%
Ceftriaxone Disodico	2,23%	+6,30%
Ramipril	2,14%	+9,80%
Amlodipina Besilato	2,00%	+0,70%
Amoxicillina Triidrato/potassio Clavulanato	1,76%	+13,30%
Nitroglicerina	1,54%	-7,70%
Metformina Cloridrato	1,50%	+9,80%
Furosemide	1,34%	+9,50%
Glibenclamide/metformina	1,29%	-6,60%