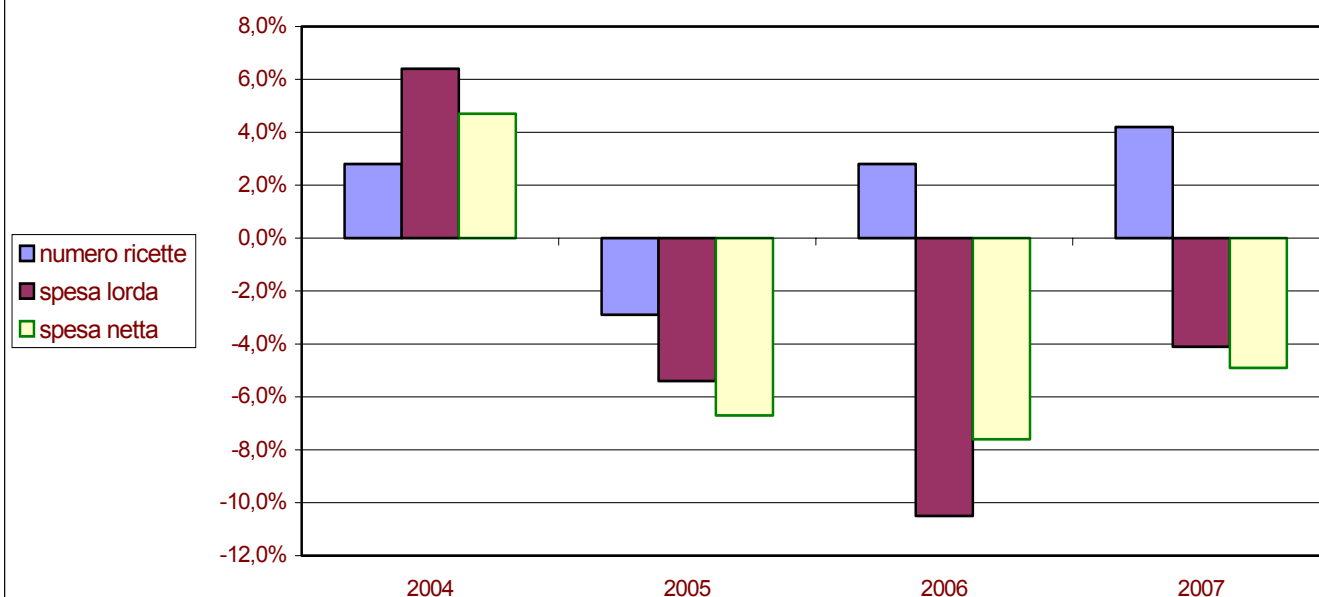




Spesa e numero ricette: variazione rispetto all'anno precedente



Prov.Aut. Bolzano	anno 2003	anno 2004	anno 2005	anno 2006	anno 2007	2003-2007	Inflazione 2003-2007
Numero ricette	2.443.566	2.511.445	2.437.701	2.504.814	2.609.578	+6.8%	8,2%
Spesa lorda	79.497.602	84.603.628	80.016.917	71.582.171	68.657.323	-13.6%	
Spesa netta	70.637.815	73.923.495	68.952.565	63.692.054	60.583.066	-14.2%	

I gruppi ATC di 1° livello a maggiore spesa a Bolzano: confronto 2007/2006

Gruppo ATC	incidenza su spesa 2007	diff. rispetto spesa 2006	incidenza sul n. confezioni 2007	diff. rispetto confezioni 2006
Sistema Cardiovascolare	38,50%	-0,40%	39,66%	+4,20%
Sistema Nervoso	13,10%	-3,80%	11,11%	+2,50%
Apparato Gastrointestinale E Metabolismo	12,00%	-1,70%	12,61%	+8,50%
Sistema Respiratorio	8,10%	+7,30%	4,45%	+6,00%
Antimicrobici Generali Per Uso Sistemico	7,90%	-5,00%	6,72%	+4,00%
Sistema Genito-urinario Ed Ormoni Sessuali	4,80%	-14,30%	5,86%	-1,00%
Sistema Muscolo-scheletrico	4,70%	-8,70%	4,79%	+2,70%
Farmaci Antineoplastici Ed Immunomodulatori	3,90%	-13,30%	0,75%	-6,20%
Sangue Ed Organi Emopoietici	3,70%	-7,20%	8,20%	+8,70%
Preparati Ormonali Sistemici, escl. ormoni Sessuali E Insuline	1,40%	-29,10%	3,61%	+4,50%

I 10 principi attivi a maggior spesa SSN a Bolzano

Principio attivo	incidenza su spesa 2007	diff. rispetto spesa 2006
Atorvastatina Calcio Triidrato	3,40%	-0,80%
Esomeprazolo Magnesio Triidrato	2,70%	+16,50%
Salmeterolo Xinafoato/fluticasone Propionato	2,60%	+7,40%
Amlodipina Besilato	1,90%	+0,00%
Simvastatina	1,80%	-37,70%
Omeprazolo	1,70%	-21,70%
Lisinopril/idroclorotiazide	1,70%	-4,20%
Rosuvastatina Sale Di Calcio	1,50%	+13,30%
Valsartan/idroclorotiazide	1,50%	+8,60%
Lisinopril Diidrato	1,40%	-13,60%

I 10 principi attivi più prescritti a Bolzano

Principio attivo	incidenza sul n. confezioni 2007	diff. rispetto confezioni 2006
Acido Acetilsalicilico	3,57%	+9,80%
Lisinopril/idroclorotiazide	2,40%	+0,10%
Levotiroxina Sodica	2,24%	+7,40%
Lisinopril Diidrato	2,22%	-2,70%
Amlodipina Besilato	1,83%	+4,00%
Ramipril	1,77%	+17,60%
Esomeprazolo Magnesio Triidrato	1,77%	+28,90%
Lansoprazolo	1,65%	+55,70%
Amoxicillina Triidrato/potassio Clavulanato	1,44%	+10,40%
Furosemide	1,42%	+5,70%