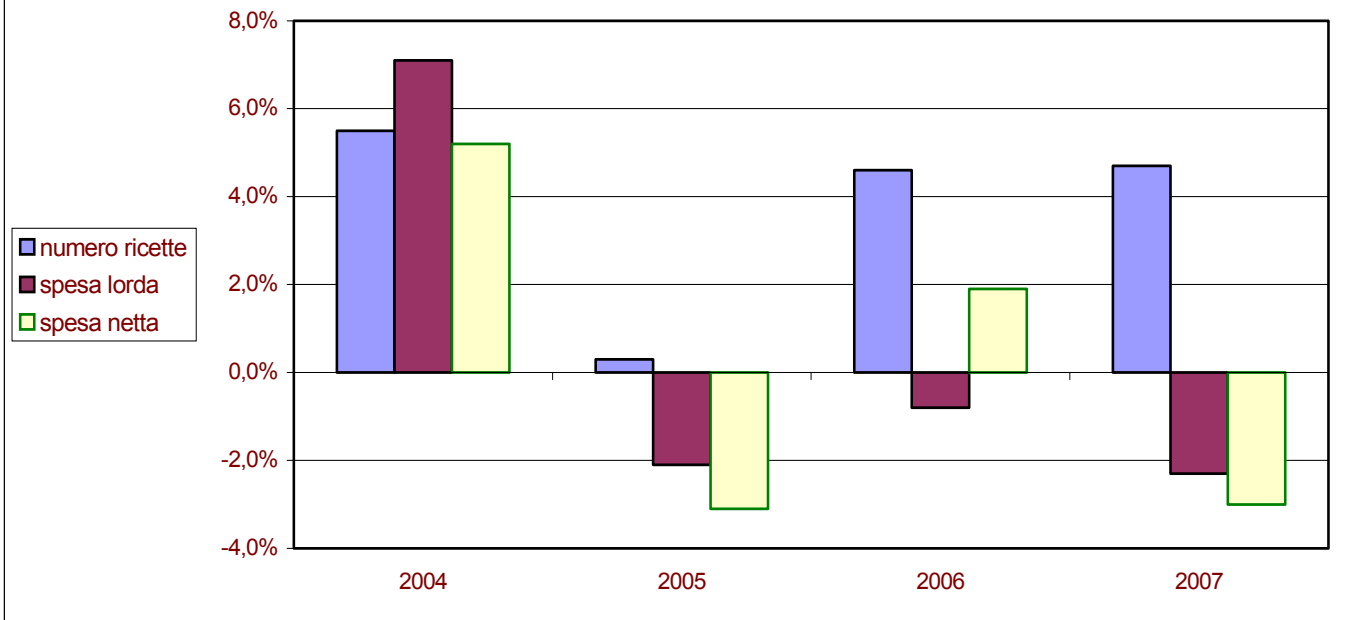




Emilia Romagna

Spesa e numero ricette: variazione rispetto all'anno precedente



Regione Emilia Romagna	anno 2003	anno 2004	anno 2005	anno 2006	anno 2007	2003-2007	Inflazione 2003-2007
Numero ricette	32.054.459	33.825.856	33.937.371	35.505.802	37.169.023	+16.0%	8,2%
Spesa lorda	804.345.417	861.151.294	843.381.619	836.430.200	817.532.282	+1.6%	
Spesa netta	763.915.105	803.305.017	778.667.786	793.431.532	769.734.197	+0.8%	

I gruppi ATC di 1° livello a maggiore spesa in Emilia Romagna: confronto 2006/2005

Gruppo ATC	incidenza su spesa 2007	diff. rispetto spesa 2006	incidenza sul n. confezioni 2007	diff. rispetto confezioni 2006
Sistema Cardiovascolare	44,00%	-2,20%	40,87%	+1,90%
Apparato Gastrointestinale E Metabolismo	13,60%	-2,40%	15,40%	+9,50%
Sistema Nervoso	9,80%	-3,10%	8,32%	+2,20%
Antimicrobici Generali Per Uso Sistemico	9,00%	-5,90%	8,25%	+4,00%
Sistema Respiratorio	7,90%	+4,10%	4,31%	+2,80%
Sistema Genito-urinario Ed Ormoni Sessuali	4,50%	-11,00%	4,27%	-1,50%
Sistema Muscolo-scheletrico	3,70%	-2,20%	4,35%	+3,10%
Sangue Ed Organi Emopoietici	3,00%	-9,90%	7,96%	+5,00%
Organi Di Senso	2,00%	-0,10%	2,00%	+0,00%
Preparati Ormonali Sistemici, escl. ormoni Sessuali E Insuline	1,10%	+6,50%	3,35%	+5,00%

I 10 principi attivi a maggior spesa SSN in Emilia Romagna

Principio attivo	incidenza su spesa 2007	diff. rispetto spesa 2006
Atorvastatina Calcio Triidrato	3,70%	+2,90%
Ramipril	2,60%	+3,20%
Lansoprazolo	2,50%	+27,50%
Amlodipina Besilato	2,40%	-2,70%
Salmeterolo Xinafoato/fluticasone Propionato	2,30%	+3,80%
Esomeprazolo Magnesio Triidrato	2,20%	-8,10%
Simvastatina	2,00%	-38,20%
Rosuvastatina Sale Di Calcio	1,90%	+20,40%
Valsartan/idroclorotiazide	1,70%	+1,80%
Doxazosin Mesilato	1,30%	-20,60%

I 10 principi attivi più prescritti in Emilia Romagna

Principio attivo	incidenza sul n. confezioni 2007	diff. rispetto confezioni 2006
Lansoprazolo	3,49%	+51,40%
Acido Acetilsalicilico	3,16%	+7,90%
Ramipril	3,00%	+7,40%
Amlodipina Besilato	2,08%	+1,30%
Furosemide	1,84%	+6,30%
Levotiroxina Sodica	1,76%	+6,30%
Enalapril Maleato	1,58%	-5,00%
Nitroglicerina	1,56%	-8,20%
Amoxicillina Triidrato/potassio Clavulanato	1,52%	+13,30%
Metformina Cloridrato	1,37%	+15,90%