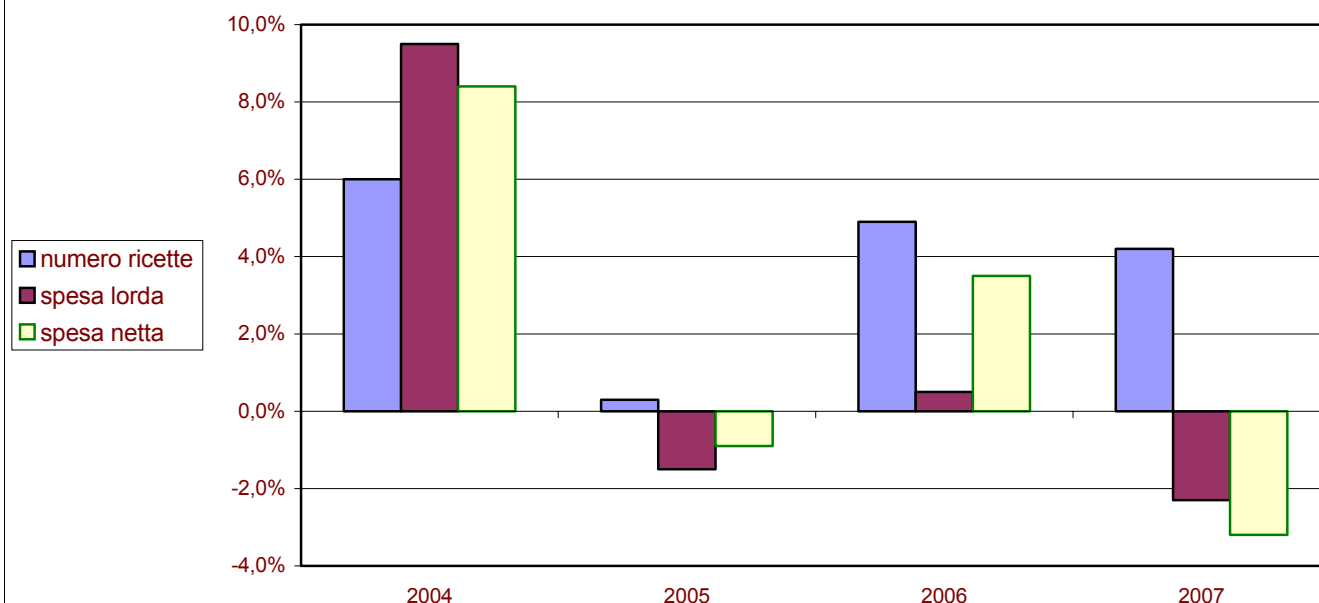




Lombardia

Spesa e numero ricette: variazione rispetto all'anno precedente



Regione Lombardia	anno 2003	anno 2004	anno 2005	anno 2006	anno 2007	2003-2007	Inflazione 2003-2007
Numero ricette	57.103.168	60.527.804	60.686.640	63.633.001	66.302.838	+16.1%	8,2%
Spesa lorda	1.777.889.853	1.946.994.853	1.918.053.506	1.926.711.392	1.882.752.555	+5.9%	
Spesa netta	1.511.226.931	1.638.502.490	1.623.340.255	1.679.402.793	1.625.851.553	+7.6%	

I gruppi ATC di 1° livello a maggiore spesa in Lombardia: confronto 2007/2006

Gruppo ATC	incidenza su spesa 2007	diff. rispetto spesa 2006	incidenza sul n. confezioni 2007	diff. rispetto confezioni 2006
Sistema Cardiovascolare	37,40%	+2,30%	41,69%	+7,60%
Apparato Gastrointestinale E Metabolismo	13,00%	+0,90%	15,95%	+11,70%
Sistema Nervoso	10,10%	+4,30%	8,05%	+8,60%
Antimicrobici Generali Per Uso Sistemico	8,30%	-2,90%	8,42%	+6,90%
Sistema Respiratorio	7,40%	+10,00%	4,32%	+8,00%
Farmaci Antineoplastici Ed Immunomodulatori	6,70%	+0,40%	0,99%	+1,70%
Sangue Ed Organi Emopoietici	5,50%	+5,20%	7,87%	+11,90%
Sistema Genito-urinario Ed Ormoni Sessuali	4,40%	-3,80%	4,05%	+3,00%
Sistema Muscolo-scheletrico	2,90%	-2,20%	4,05%	+2,20%
Preparati Ormonali Sistemici, escl. ormoni Sessuali E Insuline	2,20%	+8,30%	2,57%	+12,50%

I 10 principi attivi a maggior spesa SSN in Lombardia

Principio attivo	incidenza su spesa 2007	diff. rispetto spesa 2006
Atorvastatina Calcio Triidrato	3,10%	+2,80%
Amlodipina Besilato	2,40%	+3,90%
Salmeterolo Xinafoato/fluticasone Propionato	2,20%	+11,30%
Esomeprazolo Magnesio Triidrato	2,00%	-2,60%
Omeprazolo	1,80%	-20,60%
Simvastatina	1,80%	-33,70%
Ramipril	1,60%	+12,40%
Rosuvastatina Sale Di Calcio	1,50%	+22,90%
Valsartan/idroclorotiazide	1,40%	+6,20%
Lansoprazolo	1,30%	+33,20%

I 10 principi attivi più prescritti in Lombardia

Principio attivo	incidenza sul n. confezioni 2007	diff. rispetto confezioni 2006
Acido Acetilsalicilico	2,72%	+14,70%
Enalapril Maleato	2,47%	+4,60%
Amlodipina Besilato	2,46%	+8,10%
Lansoprazolo	2,43%	+63,00%
Ramipril	2,20%	+16,60%
Amoxicillina Triidrato/potassio Clavulanato	1,75%	+17,60%
Nitroglicerina	1,64%	+1,20%
Furosemide	1,61%	+11,70%
Metformina Cloridrato	1,56%	+20,50%
Esomeprazolo Magnesio Triidrato	1,41%	+7,50%