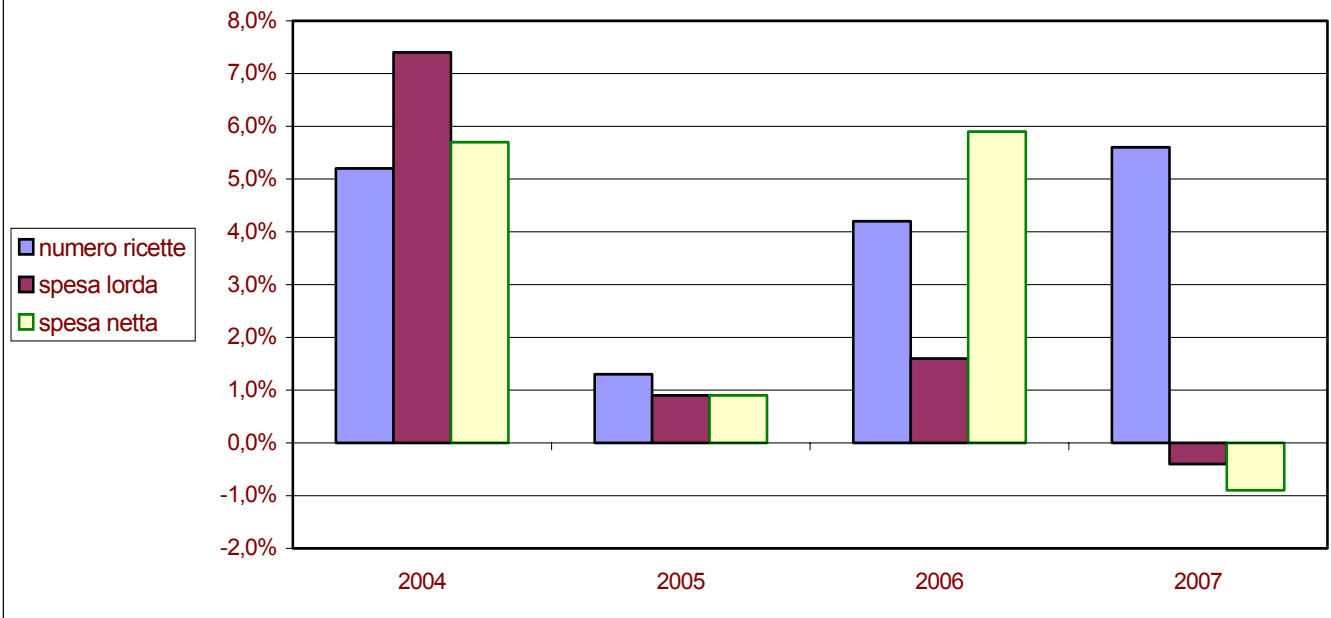




# Piemonte

Spesa e numero ricette: variazione rispetto all'anno precedente



Regione Piemonte	anno 2003	anno 2004	anno 2005	anno 2006	anno 2007	2003-2007	Inflazione 2003-2007
Numero ricette	29.489.875	31.026.069	31.432.042	32.747.093	34.594.904	+17,3%	8,2%
Spesa lorda	822.970.117	883.651.367	891.897.905	906.537.475	902.641.216	+9,7%	
Spesa netta	708.726.358	749.240.733	756.357.248	800.824.879	793.310.714	+11,9%	

I gruppi ATC di 1° livello a maggiore spesa in Piemonte: confronto 2007/2006

Gruppo ATC	incidenza su spesa 2007	diff. rispetto spesa 2006	incidenza sul n. confezioni 2007	diff. rispetto confezioni 2006
Sistema Cardiovascolare	36,90%	+0,70%	40,30%	+4,80%
Apparato Gastrointestinale E Metabolismo	14,70%	+2,90%	16,49%	+12,90%
Sistema Nervoso	12,10%	+1,40%	8,99%	+6,10%
Antimicrobici Generali Per Uso Sistemico	8,70%	-3,30%	8,43%	+4,20%
Sistema Respiratorio	7,20%	+7,80%	3,68%	+5,20%
Farmaci Antineoplastici Ed Immunomodulatori	5,10%	+1,60%	0,80%	-0,10%
Sistema Genito-urinario Ed Ormoni Sessuali	4,40%	-7,60%	4,38%	+2,30%
Sangue Ed Organi Emopoietici	4,30%	+7,30%	7,55%	+10,80%
Sistema Muscolo-scheletrico	3,10%	+1,00%	4,31%	+4,40%
Organi Di Senso	1,70%	+2,60%	1,82%	+2,60%

I 10 principi attivi a maggior spesa SSN in Piemonte

Principio attivo	incidenza su spesa 2007	diff. rispetto spesa 2006
Atorvastatina Calcio Triidrato	2,90%	+3,40%
Salmeterolo Xinafoato/fluticasone Propionato	2,40%	+9,20%
Amlodipina Besilato	2,20%	+0,80%
Esomeprazolo Magnesio Triidrato	2,10%	-0,10%
Omeprazolo	2,00%	-16,70%
Valsartan/idroclorotiazide	1,50%	+4,20%
Lansoprazolo	1,50%	+42,80%
Doxazosin Mesilato	1,50%	-20,00%
Ramipril	1,40%	+6,20%
Rosuvastatina Sale Di Calcio	1,40%	+25,80%

I 10 principi attivi più prescritti in Piemonte

Principio attivo	incidenza sul n. confezioni 2007	diff. rispetto confezioni 2006
Lansoprazolo	2,81%	+70,80%
Acido Acetilsalicilico	2,37%	+14,00%
Enalapril Maleato	2,24%	+0,70%
Amlodipina Besilato	2,17%	+4,90%
Furosemide	2,05%	+8,20%
Ramipril	1,89%	+10,30%
Amoxicillina Triidrato/potassio Clavulanato	1,60%	+12,30%
Nitroglicerina	1,46%	-1,00%
Metformina Cloridrato	1,45%	+17,20%
Doxazosin Mesilato	1,45%	+1,80%