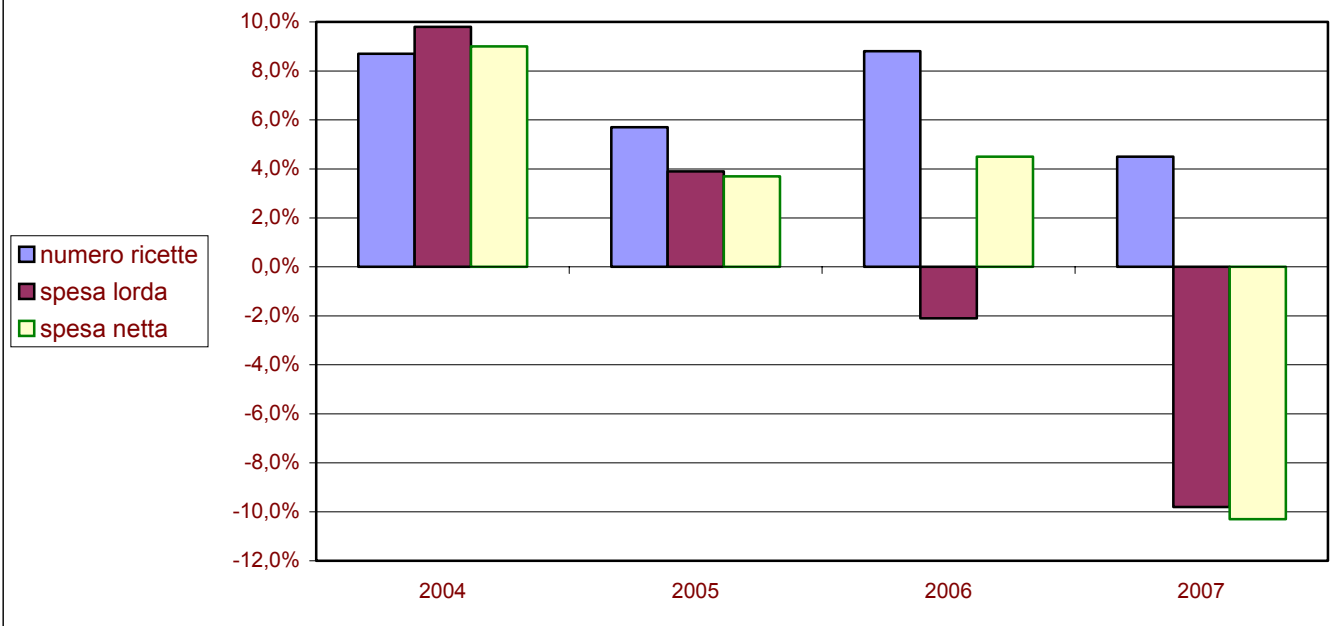




Spesa e numero ricette: variazione rispetto all'anno precedente



Regione Puglia	anno 2003	anno 2004	anno 2005	anno 2006	anno 2007	2003-2007	Inflazione 2003-2007
Numero ricette	30.643.993	33.307.874	35.195.948	38.300.856	40.023.903	+30.6%	8,2%
Spesa lorda	911.634.797	1.000.813.408	1.039.805.108	1.018.005.242	918.307.489	+0.7%	
Spesa netta	789.344.161	860.262.760	891.701.610	932.038.815	836.455.024	+6.0%	

I gruppi ATC di 1° livello a maggiore spesa in Puglia: confronto 2007/2006

Gruppo ATC	incidenza su spesa 2007	diff. rispetto spesa 2006	incidenza sul n. confezioni 2007	diff. rispetto confezioni 2006
Sistema Cardiovascolare	36,90%	+1,80%	34,23%	+5,60%
Antimicrobici Generali Per Uso Sistemico	13,00%	-4,90%	13,44%	+2,00%
Apparato Gastrointestinale E Metabolismo	12,30%	-20,80%	17,18%	+10,70%
Sistema Respiratorio	8,50%	+4,50%	5,23%	+3,20%
Sistema Nervoso	7,80%	-11,00%	6,19%	+4,80%
Sangue Ed Organi Emopoietici	6,50%	-12,00%	8,39%	+10,50%
Sistema Muscolo-scheletrico	5,20%	-2,00%	7,12%	+2,10%
Sistema Genito-urinario Ed Ormoni Sessuali	3,30%	-12,90%	3,15%	+3,50%
Farmaci Antineoplastici Ed Immunomodulatori	3,20%	-52,30%	0,53%	-25,40%
Preparati Ormonali Sistemici, escl. ormoni Sessuali E Insuline	1,30%	-35,60%	2,73%	+9,00%

I 10 principi attivi a maggior spesa SSN in Puglia

Principio attivo	incidenza su spesa 2007	diff. rispetto spesa 2006
Lansoprazolo	3,60%	+201,20%
Atorvastatina Calcio Triidrato	3,00%	+5,00%
Salmeterolo Xinafoato/fluticasone Propionato	2,30%	+7,30%
Amlodipina Besilato	2,00%	-0,10%
Valsartan/idroclorotiazide	1,80%	+4,50%
Claritromicina	1,60%	+4,10%
Ramipril	1,50%	+9,60%
Amoxicillina Triidrato/potassio Clavulanato	1,50%	-15,70%
Simvastatina	1,50%	-36,40%
Rosuvastatina Sale Di Calcio	1,40%	+24,10%

I 10 principi attivi più prescritti in Puglia

Principio attivo	incidenza sul n. confezioni 2007	diff. rispetto confezioni 2006
Lansoprazolo	6,10%	+268,90%
Acido Acetilsalicilico	2,51%	+15,60%
Ceftriaxone Disodico	2,17%	+4,50%
Amoxicillina Triidrato/potassio Clavulanato	1,90%	+11,90%
Amlodipina Besilato	1,87%	+4,10%
Ramipril	1,85%	+13,30%
Metformina Cloridrato	1,76%	+22,20%
Furosemide	1,53%	+12,00%
Nimesulide	1,50%	-11,80%
Gliobenclamide/metformina	1,37%	-5,80%