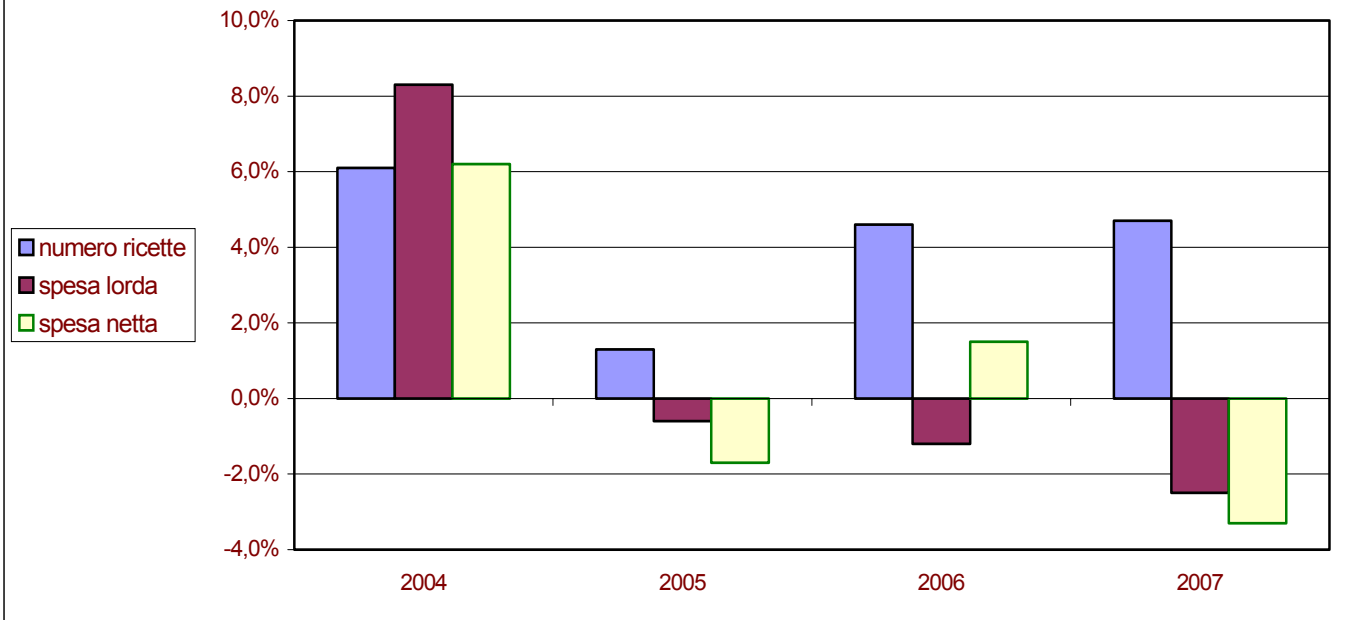




Spesa e numero ricette: variazione rispetto all'anno precedente



Regione Toscana	anno 2003	anno 2004	anno 2005	anno 2006	anno 2007	2003-2007	Inflazione 2003-2007
Numero ricette	28.703.312	30.465.795	30.863.248	32.287.570	33.800.882	+17.8%	8,2%
Spesa lorda	668.171.177	723.782.823	719.645.067	711.338.229	693.438.317	+3.8%	
Spesa netta	636.486.988	676.130.583	664.542.258	674.573.157	652.526.898	+2.5%	

I gruppi ATC di 1° livello a maggiore spesa in Toscana: confronto 2007/2006

Gruppo ATC	incidenza su spesa 2007	diff. rispetto spesa 2006	incidenza sul n. confezioni 2007	diff. rispetto confezioni 2006
Sistema Cardiovascolare	40,40%	-0,90%	36,86%	+3,60%
Apparato Gastrointestinale E Metabolismo	14,00%	-3,10%	15,43%	+10,30%
Sistema Nervoso	11,50%	-2,40%	10,66%	+4,20%
Antimicrobici Generali Per Uso Sistemico	10,50%	-3,30%	9,98%	+5,40%
Sistema Respiratorio	8,30%	+5,40%	3,94%	+1,90%
Sistema Genito-urinario Ed Ormoni Sessuali	4,30%	-11,50%	4,07%	-0,20%
Sistema Muscolo-scheletrico	3,80%	+0,10%	4,69%	+2,80%
Sangue Ed Organi Emopoietici	2,70%	-14,30%	7,81%	+6,20%
Organi Di Senso	2,10%	-1,20%	1,99%	+0,10%
Preparati Ormonali Sistemici, escl. ormoni Sessuali E Insuline	1,40%	+6,20%	3,78%	+6,90%

I 10 principi attivi a maggior spesa SSN in Toscana

Principio attivo	incidenza su spesa 2007	diff. rispetto spesa 2006
Atorvastatina Calcio Triidrato	3,00%	-0,90%
Ramipril	2,70%	+4,70%
Salmeterolo Xinafoato/fluticasone Propionato	2,50%	+10,00%
Amlodipina Besilato	2,40%	+0,30%
Lansoprazolo	2,00%	+57,30%
Esomeprazolo Magnesio Triidrato	2,00%	-9,10%
Simvastatina	1,80%	-32,60%
Amoxicillina Triidrato/potassio Clavulanato	1,50%	-6,70%
Omeprazolo	1,40%	-25,00%
Rosuvastatina Sale Di Calcio	1,40%	+19,60%

I 10 principi attivi più prescritti in Toscana

Principio attivo	incidenza sul n. confezioni 2007	diff. rispetto confezioni 2006
Acido Acetilsalicilico	3,37%	+8,30%
Lansoprazolo	3,16%	+85,20%
Ramipril	2,88%	+8,40%
Amlodipina Besilato	1,93%	+4,40%
Metformina Cloridrato	1,82%	+15,00%
Enalapril Maleato	1,80%	+5,20%
Furosemide	1,78%	+7,30%
Amoxicillina Triidrato/potassio Clavulanato	1,76%	+22,40%
Ceftriaxone Disodico	1,67%	+11,60%
Nitroglicerina	1,66%	-6,00%