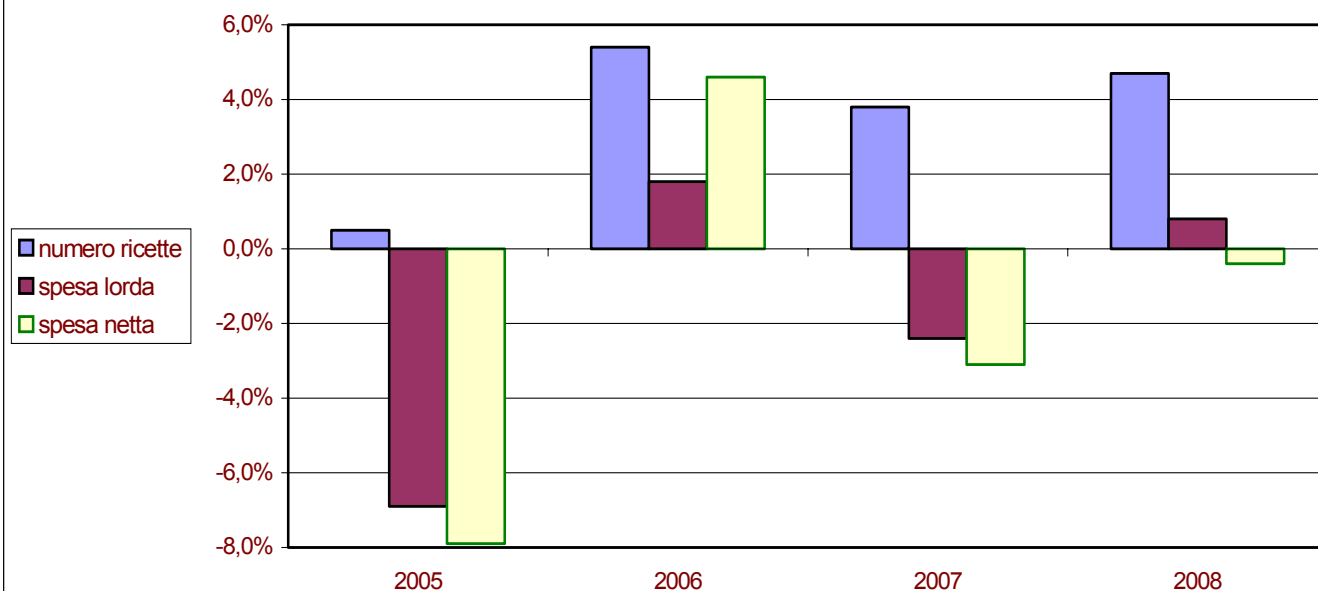




Basilicata

Spesa e numero ricette: variazione rispetto all'anno precedente



Regione Basilicata	anno 2004	anno 2005	anno 2006	anno 2007	anno 2008	2004-2008	Inflazione 2004-2008
Numero ricette	5.430.113	5.458.174	5.755.155	5.973.958	6.252.354	+15.1%	11,8%
Spesa lorda	132.292.467	123.188.047	125.419.822	122.349.884	123.331.484	-6.8%	
Spesa netta	123.452.016	113.650.298	118.920.868	115.203.906	114.795.398	-7.0%	

I gruppi ATC di 1° livello a maggiore spesa in Basilicata: confronto 2008/2007

Gruppo ATC	incidenza su spesa 2008	diff. rispetto spesa 2007	incidenza sul n. confezioni 2008	diff. rispetto confezioni 2007
Sistema Cardiovascolare	35,70%	-5,30%	34,31%	+3,10%
Apparato Gastrointestinale E Metabolismo	15,60%	+1,10%	18,47%	+11,40%
Antimicrobici Generali Per Uso Sistemico	11,20%	-5,00%	12,14%	+0,70%
Sistema Respiratorio	9,20%	+3,60%	4,71%	+0,60%
Sistema Nervoso	8,60%	+11,20%	6,65%	+8,20%
Sistema Muscolo-scheletrico	5,30%	+7,20%	6,35%	+4,70%
Sangue Ed Organi Emopoietici	3,70%	+30,60%	7,94%	+8,90%
Sistema Genito-urinario Ed Ormoni Sessuali	3,70%	-3,10%	3,38%	+3,50%
Farmaci Antineoplastici Ed Immunomodulatori	3,20%	+5,80%	0,49%	+4,00%
Preparati Ormonali Sistemici, escl. ormoni Sessuali E Insuline	1,60%	+13,00%	3,57%	+5,80%

I 10 principi attivi a maggior spesa SSN in Basilicata

Principio attivo	incidenza su spesa 2008	diff. rispetto spesa 2007
Atorvastatina Calcio Triidrato	3,00%	+7,90%
Esomeprazolo Magnesio Triidrato	2,60%	+12,10%
Salmeterolo Xinafoato/fluticasone Propionato	2,40%	-0,40%
Valsartan/idroclorotiazide	2,40%	+6,50%
Irbesartan/idroclorotiazide	1,80%	+19,00%
Lansoprazolo	1,80%	+12,30%
Rosuvastatina Sale Di Calcio	1,50%	+17,10%
Amoxicillina Triidrato/potassio Clavulanato	1,50%	+1,00%
Omeprazolo	1,40%	-36,80%
Valsartan	1,30%	+16,80%

I 10 principi attivi più prescritti in Basilicata

Principio attivo	incidenza sul n. confezioni 2008	diff. rispetto confezioni 2007
Acido Acetilsalicilico	3,41%	+10,00%
Lansoprazolo	3,23%	+25,20%
Ramipril	2,40%	+7,00%
Ceftriaxone Disodico	1,93%	+11,20%
Omeprazolo	1,87%	+41,20%
Amoxicillina Triidrato/potassio Clavulanato	1,78%	+6,30%
Glibenclamide/metformina	1,70%	-3,80%
Metformina Cloridrato	1,66%	+14,40%
Ramipril/idroclorotiazide	1,66%	+4,60%
Furosemide	1,65%	+6,60%