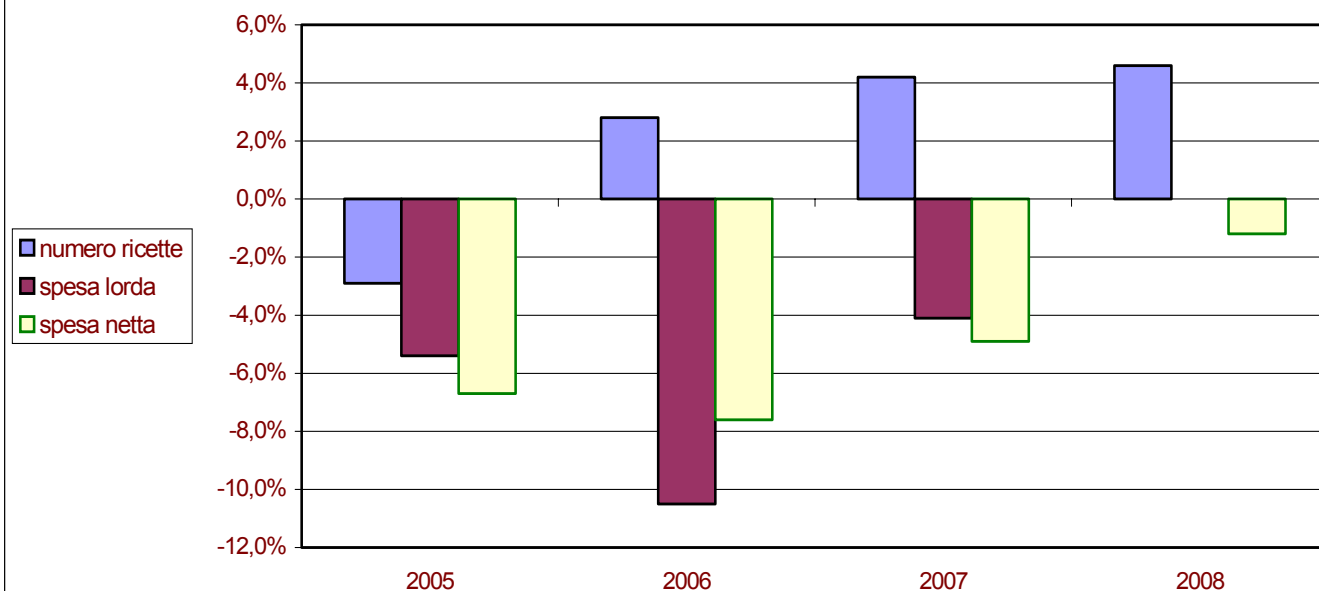




Spesa e numero ricette: variazione rispetto all'anno precedente



Prov. Aut. Bolzano	anno 2004	anno 2005	anno 2006	anno 2007	anno 2008	2004-2008	Inflazione 2004-2008
Numero ricette	2.511.445	2.437.701	2.504.814	2.609.578	2.730.355	+8.7%	11,8%
Spesa lorda	84.603.628	80.016.917	71.582.171	68.657.323	68.627.037	-18.9%	
Spesa netta	73.923.495	68.952.565	63.692.054	60.583.066	59.883.293	-19.0%	

I gruppi ATC di 1° livello a maggiore spesa a Bolzano: confronto 2008/2007

Gruppo ATC	incidenza su spesa 2008	diff. rispetto spesa 2007	incidenza sul n. confezioni 2008	diff. rispetto confezioni 2007
Sistema Cardiovascolare	37,40%	-2,60%	39,39%	+3,30%
Sistema Nervoso	14,30%	+9,10%	11,40%	+6,70%
Apparato Gastrointestinale E Metabolismo	11,70%	-2,50%	13,15%	+8,50%
Sistema Respiratorio	8,40%	+3,90%	4,24%	-0,70%
Antimicrobici Generali Per Uso Sistemico	7,20%	-8,10%	6,59%	+2,00%
Sistema Muscolo-scheletrico	4,80%	+2,00%	4,77%	+3,70%
Sistema Genito-urinario Ed Ormoni Sessuali	4,40%	-6,50%	5,57%	-1,20%
Farmaci Antineoplastici Ed Immunomodulatori	4,20%	+6,90%	0,73%	+0,50%
Sangue Ed Organi Emopoietici	4,00%	+8,40%	8,28%	+5,00%
Preparati Ormonali Sistemici, escl. ormoni Sessuali E Insuline	1,50%	+13,40%	3,70%	+6,60%

I 10 principi attivi a maggior spesa SSN a Bolzano

Principio attivo	incidenza su spesa 2008	diff. rispetto spesa 2007
Atorvastatina Calcio Triidrato	3,80%	+10,60%
Esomeprazolo Magnesio Triidrato	3,40%	+22,60%
Salmeterolo Xinafoato/fluticasone Propionato	2,60%	+1,90%
Rosuvastatina Sale Di Calcio	1,80%	+16,30%
Lisinopril/idroclorotiazide	1,70%	-2,00%
Valsartan/idroclorotiazide	1,60%	+8,60%
Lercanidipina Cloridrato	1,50%	+12,30%
Losartan Potassico/idroclorotiazide	1,40%	+3,40%
Enoxaparina Sodica	1,40%	+10,90%
Irbesartan/idroclorotiazide	1,30%	+10,40%

I 10 principi attivi più prescritti a Bolzano

Principio attivo	incidenza sul n. confezioni 2008	diff. rispetto confezioni 2007
Acido Acetilsalicilico	3,70%	+8,00%
Levotiroxina Sodica	2,29%	+6,30%
Lisinopril/idroclorotiazide	2,26%	-2,00%
Esomeprazolo Magnesio Triidrato	2,08%	+22,50%
Lisinopril Diidrato	2,08%	-2,90%
Ramipril	1,95%	+14,20%
Amlodipina Besilato	1,74%	-0,90%
Lansoprazolo	1,69%	+6,60%
Metformina Cloridrato	1,60%	+18,20%
Amoxicillina Triidrato/potassio Clavulanato	1,47%	+6,20%