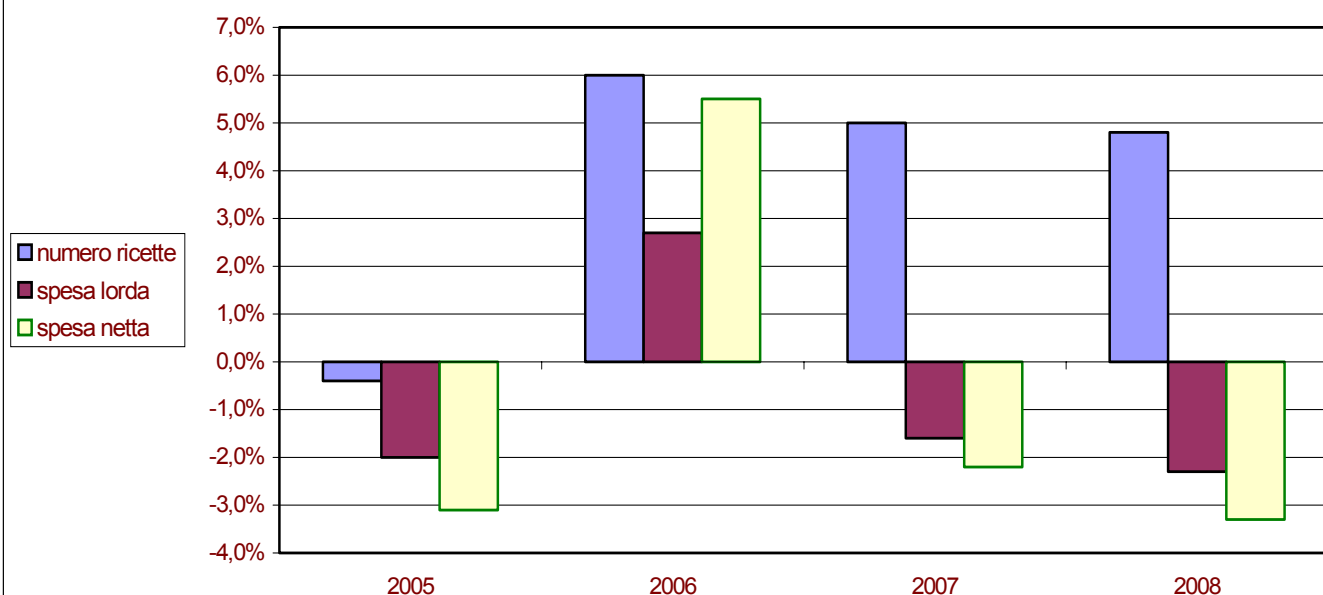




Friuli Venezia Giulia

Spesa e numero ricette: variazione rispetto all'anno precedente



Regione Friuli V.Giulia	anno 2004	anno 2005	anno 2006	anno 2007	anno 2008	2004-2008	Inflazione 2004-2008
Numero ricette	8.903.291	8.864.310	9.399.138	9.868.739	10.337.961	+16.1%	11,8%
Spesa lorda	250.838.844	245.835.824	252.357.323	248.430.258	242.644.775	-3.3%	
Spesa netta	232.603.787	225.332.972	237.768.956	232.543.933	224.959.883	-3.3%	

I gruppi ATC di 1° livello a maggiore spesa in Friuli V.Giulia: confronto 2008/2007

Gruppo ATC	incidenza su spesa 2008	diff. rispetto spesa 2007	incidenza sul n. confezioni 2008	diff. rispetto confezioni 2007
Sistema Cardiovascolare	40,30%	-4,10%	42,33%	+2,50%
Apparato Gastrointestinale E Metabolismo	14,90%	-1,70%	16,61%	+11,30%
Sistema Nervoso	10,50%	+5,80%	8,08%	+0,10%
Antimicrobici Generali Per Uso Sistemico	7,20%	-6,00%	6,68%	+3,30%
Sistema Respiratorio	7,10%	+2,90%	3,65%	-0,90%
Farmaci Antineoplastici Ed Immunomodulatori	4,60%	-7,20%	0,77%	-2,60%
Sangue Ed Organi Emopoietici	4,10%	-1,60%	8,20%	+4,70%
Sistema Genito-urinario Ed Ormoni Sessuali	3,80%	-8,10%	3,90%	-0,30%
Sistema Muscolo-scheletrico	3,70%	+3,30%	4,49%	+1,90%
Organi Di Senso	1,90%	+4,50%	1,76%	+1,10%

I 10 principi attivi a maggior spesa SSN in Friuli V.Giulia

Principio attivo	incidenza su spesa 2008	diff. rispetto spesa 2007
Atorvastatina Calcio Triidrato	4,20%	+15,80%
Esomeprazolo Magnesio Triidrato	3,10%	+17,60%
Rosuvastatina Sale Di Calcio	2,10%	+26,20%
Salmeterolo Xinafoato/fluticasone Propionato	2,10%	+0,10%
Valsartan/idroclorotiazide	1,70%	+9,00%
Omeprazolo	1,60%	-45,50%
Ramipril	1,40%	-45,40%
Simvastatina	1,30%	-30,80%
Omega Polienuici (esteri Etilici Di Acidi Grassi Polinsaturi)	1,30%	+16,70%
Lansoprazolo	1,20%	-2,90%

I 10 principi attivi più prescritti in Friuli V.Giulia

Principio attivo	incidenza sul n. confezioni 2008	diff. rispetto confezioni 2007
Acido Acetilsalicilico	3,66%	+7,60%
Ramipril	3,15%	+7,80%
Lansoprazolo	2,22%	+7,90%
Omeprazolo	2,15%	+20,80%
Enalapril Maleato	1,99%	-7,40%
Furosemide	1,98%	+6,50%
Esomeprazolo Magnesio Triidrato	1,88%	+17,50%
Amlodipina Besilato	1,88%	-5,40%
Metformina Cloridrato	1,69%	+17,40%
Pantoprazolo Sodico Sesquidrato	1,62%	+50,30%