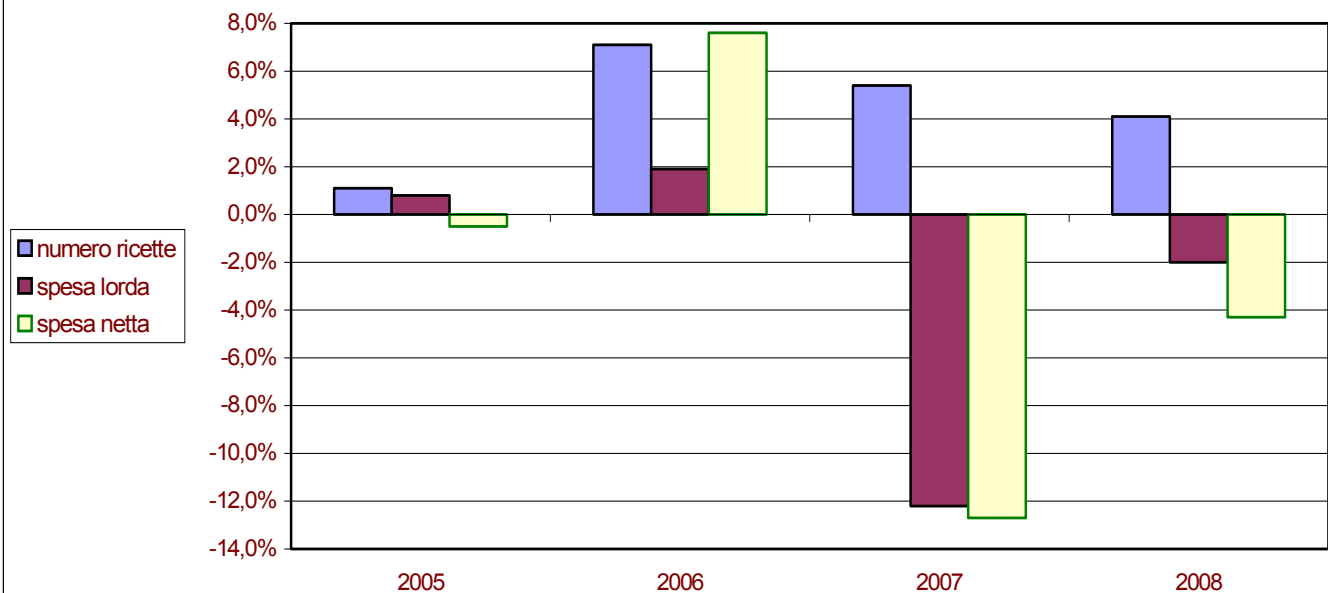




Spesa e numero ricette: variazione rispetto all'anno precedente



| Regione Lazio | anno 2004 | anno 2005 | anno 2006 | anno 2007 | anno 2008 | 2004-2008 | Inflazione 2004-2008 |
|----------------|---------------|---------------|---------------|---------------|---------------|-----------|----------------------|
| Numero ricette | 48.081.671 | 48.587.193 | 52.057.705 | 54.861.652 | 57.109.508 | +18.8% | 11,8% |
| Spesa lorda | 1.569.852.551 | 1.581.638.895 | 1.612.326.325 | 1.415.180.690 | 1.387.221.748 | -11.6% | |
| Spesa netta | 1.404.747.846 | 1.397.320.695 | 1.502.857.165 | 1.312.152.321 | 1.255.277.893 | -10.6% | |

I gruppi ATC di 1° livello a maggiore spesa nel Lazio: confronto 2008/2007

| Gruppo ATC | incidenza su spesa 2008 | diff. rispetto spesa 2007 | incidenza sul n. confezioni 2008 | diff. rispetto confezioni 2007 |
|--|-------------------------|---------------------------|----------------------------------|--------------------------------|
| Sistema Cardiovascolare | 34,70% | -2,00% | 34,42% | +1,10% |
| Apparato Gastrointestinale E Metabolismo | 13,70% | -2,50% | 18,94% | +8,70% |
| Antimicrobici Generali Per Uso Sistemico | 10,00% | -5,80% | 11,21% | +1,70% |
| Sistema Nervoso | 9,60% | -4,00% | 7,11% | +2,20% |
| Sistema Respiratorio | 8,30% | +1,90% | 4,93% | -1,40% |
| Sangue Ed Organi Emopoietici | 6,80% | +45,60% | 7,59% | +1,70% |
| Farmaci Antineoplastici Ed Immunomodulatori | 4,80% | -11,50% | 0,62% | -8,20% |
| Sistema Muscolo-scheletrico | 4,70% | +2,40% | 5,74% | +3,20% |
| Sistema Genito-urinario Ed Ormoni Sessuali | 3,40% | -21,40% | 3,52% | -0,60% |
| Preparati Ormonali Sistemici, escl. ormoni Sessuali E Insuline | 1,70% | +8,90% | 3,62% | -4,80% |

I 10 principi attivi a maggior spesa SSN nel Lazio

| Principio attivo | incidenza su spesa 2008 | diff. rispetto spesa 2007 |
|--|-------------------------|---------------------------|
| Atorvastatina Calcio Triidrato | 3,80% | +15,70% |
| Lansoprazolo | 3,10% | +8,00% |
| Salmeterolo Xinafoato/fluticasone Propionato | 2,20% | -1,30% |
| Rosuvastatina Sale Di Calcio | 1,70% | +18,40% |
| Fattore VIII Di Coagulazione Del Sangue Umano Da Ingegneria Genetica | 1,60% | +252,80% |
| Omega Polienuici (esteri Etilici Di Acidi Grassi Polinsaturi) | 1,50% | +17,60% |
| Amoxicillina Triidrato/potassio Clavulanato | 1,40% | +5,00% |
| Valsartan/idroclorotiazide | 1,40% | +4,90% |
| Irbesartan/idroclorotiazide | 1,40% | +14,10% |
| Irbesartan | 1,30% | +8,80% |

I 10 principi attivi più prescritti nel Lazio

| Principio attivo | incidenza sul n. confezioni 2008 | diff. rispetto confezioni 2007 |
|---|----------------------------------|--------------------------------|
| Lansoprazolo | 5,72% | +17,90% |
| Acido Acetilsalicilico | 2,86% | -1,20% |
| Ramipril | 2,05% | +7,20% |
| Amoxicillina Triidrato/potassio Clavulanato | 1,92% | +9,10% |
| Levotiroxina Sodica | 1,90% | -6,20% |
| Amlodipina Besilato | 1,88% | -4,10% |
| Metformina Cloridrato | 1,79% | +14,10% |
| Furosemide | 1,58% | +5,60% |
| Ceftriaxone Disodico | 1,57% | +7,70% |
| Nitroglicerina | 1,44% | -5,40% |