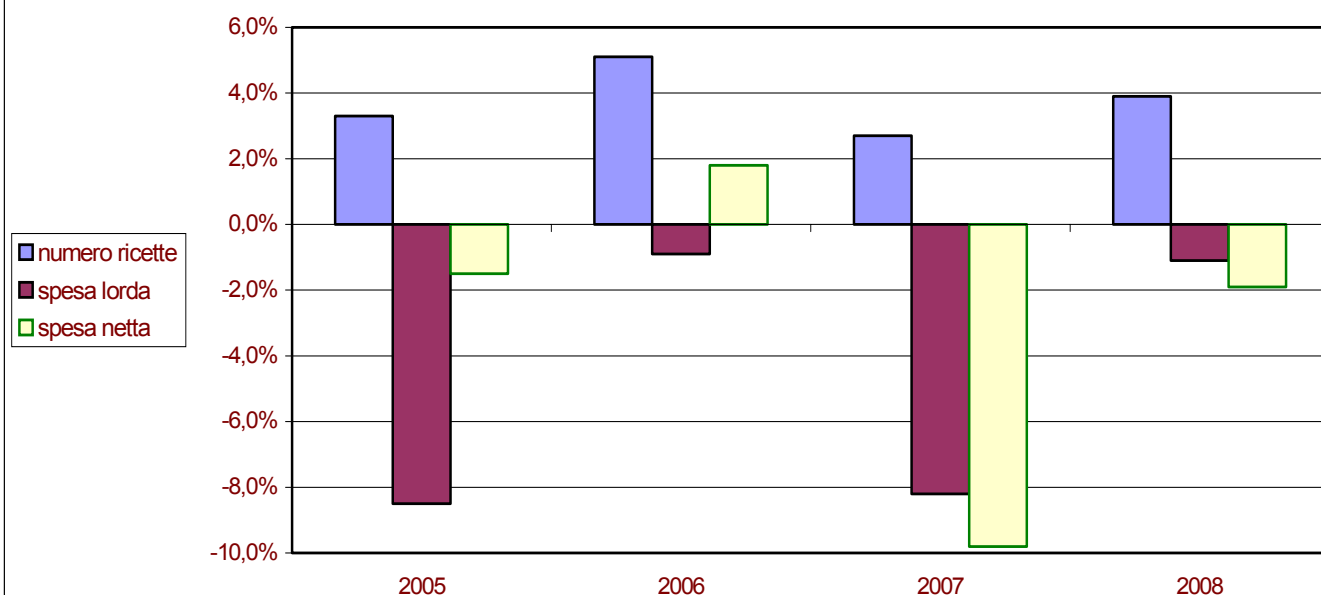




Spesa e numero ricette: variazione rispetto all'anno precedente



Regione Liguria	anno 2004	anno 2005	anno 2006	anno 2007	anno 2008	2004-2008	Inflazione 2004-2008
Numero ricette	13.777.576	14.234.884	14.954.239	15.361.437	15.956.780	+15,8%	11,8%
Spesa lorda	448.742.837	410.382.202	406.592.652	373.171.418	368.964.417	-17,8%	
Spesa netta	377.084.992	371.316.285	378.184.686	340.935.184	334.606.780	-11,3%	

I gruppi ATC di 1° livello a maggiore spesa in Liguria: confronto 2008/2007

Gruppo ATC	incidenza su spesa 2008	diff. rispetto spesa 2007	incidenza sul n. confezioni 2008	diff. rispetto confezioni 2007
Sistema Cardiovascolare	38,80%	-3,40%	36,74%	+1,10%
Apparato Gastrointestinale E Metabolismo	13,80%	+1,00%	18,81%	+9,40%
Sistema Nervoso	11,90%	+6,70%	10,47%	+3,50%
Sistema Respiratorio	8,80%	+2,50%	4,40%	+0,50%
Antimicrobici Generali Per Uso Sistemico	8,60%	-9,20%	8,16%	+0,00%
Sistema Muscolo-scheletrico	4,30%	+3,40%	4,64%	+3,50%
Sistema Genito-urinario Ed Ormoni Sessuali	3,90%	-8,30%	3,84%	+1,10%
Farmaci Antineoplastici Ed Immunomodulatori	3,60%	+0,20%	0,63%	-1,20%
Sangue Ed Organi Emopoietici	2,60%	+4,60%	7,05%	+4,90%
Organi Di Senso	1,90%	+4,40%	1,82%	+1,00%

I 10 principi attivi a maggior spesa SSN in Liguria

Principio attivo	incidenza su spesa 2008	diff. rispetto spesa 2007
Atorvastatina Calcio Triidrato	4,20%	+11,40%
Lansoprazolo	3,80%	-4,60%
Salmeterolo Xinafoato/fluticasone Propionato	2,40%	-2,50%
Valsartan/idroclorotiazide	1,70%	+6,10%
Rosuvastatina Sale Di Calcio	1,70%	+18,20%
Irbesartan/idroclorotiazide	1,60%	+15,30%
Amlodipina Besilato	1,30%	-46,60%
Omega Polienuici (esteri Etilici Di Acidi Grassi Polinsaturi)	1,30%	+18,20%
Irbesartan	1,20%	+8,40%
Amoxicillina Triidrato/potassio Clavulanato	1,10%	+2,00%

I 10 principi attivi più prescritti in Liguria

Principio attivo	incidenza sul n. confezioni 2008	diff. rispetto confezioni 2007
Lansoprazolo	6,26%	+3,90%
Acido Acetilsalicilico	2,72%	+8,90%
Ramipril	2,13%	+5,80%
Amlodipina Besilato	2,09%	-5,40%
Metformina Cloridrato	1,65%	+14,00%
Omeprazolo	1,57%	+147,00%
Amoxicillina Triidrato/potassio Clavulanato	1,49%	+5,60%
Atorvastatina Calcio Triidrato	1,33%	+9,30%
Levotiroxina Sodica	1,27%	+5,30%
Furosemide	1,26%	+3,20%