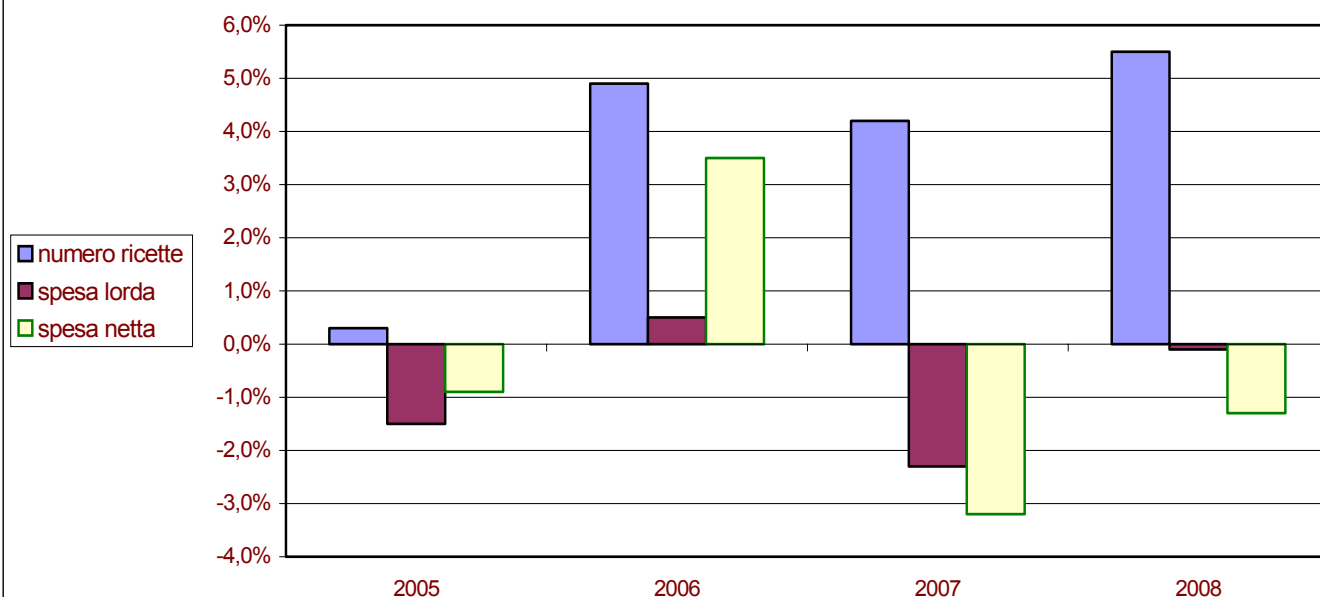




# Lombardia

Spesa e numero ricette: variazione rispetto all'anno precedente



Regione Lombardia	anno 2004	anno 2005	anno 2006	anno 2007	anno 2008	2004-2008	Inflazione 2004-2008
Numero ricette	60.527.804	60.686.640	63.633.001	66.302.838	69.917.209	+15,5%	11,8%
Spesa lorda	1.946.994.853	1.918.053.506	1.926.711.392	1.882.752.555	1.880.720.326	-3,4%	
Spesa netta	1.638.502.490	1.623.340.255	1.679.402.793	1.625.851.553	1.604.818.678	-2,1%	

I gruppi ATC di 1° livello a maggiore spesa in Lombardia: confronto 2008/2007

Gruppo ATC	incidenza su spesa 2008	diff. rispetto spesa 2007	incidenza sul n. confezioni 2008	diff. rispetto confezioni 2007
Sistema Cardiovascolare	36,10%	-3,90%	41,04%	+3,10%
Apparato Gastrointestinale E Metabolismo	13,10%	+0,70%	16,70%	+9,60%
Sistema Nervoso	11,10%	+9,20%	8,35%	+8,60%
Antimicrobici Generali Per Uso Sistemico	7,70%	-7,00%	8,20%	+2,10%
Sistema Respiratorio	7,70%	+3,70%	4,18%	+1,40%
Farmaci Antineoplastici Ed Immunomodulatori	6,50%	-3,30%	0,92%	-1,90%
Sangue Ed Organi Emopoietici	5,80%	+4,60%	8,02%	+6,70%
Sistema Genito-urinario Ed Ormoni Sessuali	4,30%	-3,20%	3,89%	+0,60%
Sistema Muscolo-scheletrico	3,10%	+4,90%	4,03%	+4,10%
Preparati Ormonali Sistemici, escl. ormoni Sessuali E Insuline	2,50%	+11,30%	2,67%	+8,90%

I 10 principi attivi a maggior spesa SSN in Lombardia

Principio attivo	incidenza su spesa 2008	diff. rispetto spesa 2007
Atorvastatina Calcio Triidrato	3,50%	+11,30%
Esomeprazolo Magnesio Triidrato	2,20%	+9,20%
Salmeterolo Xinafoato/fluticasone Propionato	2,20%	-0,50%
Rosuvastatina Sale Di Calcio	1,80%	+16,40%
Valsartan/idroclorotiazide	1,40%	+5,90%
Omega Polienucleici (esteri Etilici Di Acidi Grassi Polinsaturi)	1,30%	+14,80%
Amlodipina Besilato	1,30%	-45,40%
Anastrozolo	1,30%	+3,80%
Lansoprazolo	1,30%	-1,40%
Simvastatina	1,30%	-30,70%

I 10 principi attivi più prescritti in Lombardia

Principio attivo	incidenza sul n. confezioni 2008	diff. rispetto confezioni 2007
Acido Acetilsalicilico	2,86%	+10,00%
Lansoprazolo	2,54%	+9,30%
Enalapril Maleato	2,34%	-0,90%
Ramipril	2,33%	+10,90%
Amlodipina Besilato	2,28%	-3,10%
Amoxicillina Triidrato/ potassio Clavulanato	1,78%	+6,80%
Metformina Cloridrato	1,74%	+17,00%
Omeprazolo	1,73%	+35,70%
Furosemide	1,63%	+6,50%
Nitroglicerina	1,52%	-2,60%