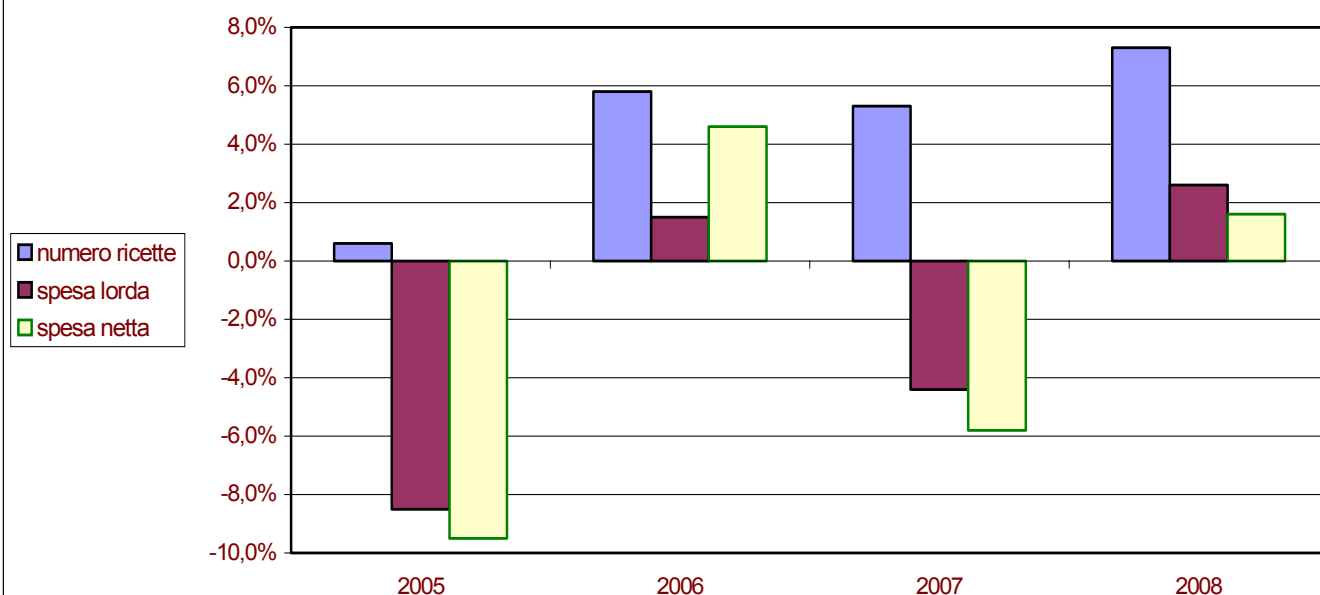




Spesa e numero ricette: variazione rispetto all'anno precedente



Regione Molise	anno 2004	anno 2005	anno 2006	anno 2007	anno 2008	2004-2008	Inflazione 2004-2008
Numero ricette	2.620.673	2.637.105	2.790.634	2.938.916	3.152.263	+20,3%	11,8%
Spesa lorda	79.320.003	72.554.393	73.622.698	70.362.347	72.184.871	-9,0%	
Spesa netta	70.722.521	63.975.167	66.913.790	63.037.577	64.031.979	-9,5%	

I gruppi ATC di 1° livello a maggiore spesa in Molise: confronto 2008/2007

Gruppo ATC	incidenza su spesa 2008	diff. rispetto spesa 2007	incidenza sul n. confezioni 2008	diff. rispetto confezioni 2007
Sistema Cardiovascolare	35,50%	+2,00%	35,07%	+5,20%
Apparato Gastrointestinale E Metabolismo	13,00%	+3,00%	17,31%	+14,90%
Antimicrobici Generali Per Uso Sistemico	11,70%	-1,00%	13,01%	+5,50%
Sistema Nervoso	9,90%	+15,10%	7,30%	+10,60%
Sistema Respiratorio	7,00%	+5,90%	3,72%	+4,10%
Sangue Ed Organi Emopoietici	5,80%	+13,10%	8,31%	+10,00%
Sistema Muscolo-scheletrico	5,10%	+10,50%	6,01%	+9,30%
Farmaci Antineoplastici Ed Immunomodulatori	4,70%	+3,60%	0,61%	+7,40%
Sistema Genito-urinario Ed Ormoni Sessuali	3,10%	-1,80%	3,19%	+7,90%
Preparati Ormonali Sistemici, escl. ormoni Sessuali E Insuline	2,20%	+25,70%	3,61%	+10,10%

I 10 principi attivi a maggior spesa SSN in Molise

Principio attivo	incidenza su spesa 2008	diff. rispetto spesa 2007
Lansoprazolo	3,40%	+27,20%
Atorvastatina Calcio Triidrato	2,90%	+20,60%
Salmeterolo Xinafoato/fluticasone Propionato	2,10%	+0,60%
Rosuvastatina Sale Di Calcio	1,70%	+27,50%
Valsartan/idroclorotiazide	1,50%	+10,30%
Irbesartan/idroclorotiazide	1,50%	+20,60%
Irbesartan	1,40%	+11,90%
Levofloxacina	1,30%	+17,30%
Ceftriaxone Disodico	1,30%	+10,00%
Amoxicillina Triidrato/potassio Clavulanato	1,20%	+6,70%

I 10 principi attivi più prescritti in Molise

Principio attivo	incidenza sul n. confezioni 2008	diff. rispetto confezioni 2007
Lansoprazolo	6,35%	+36,20%
Acido Acetilsalicilico	3,31%	+12,30%
Ceftriaxone Disodico	2,56%	+10,50%
Ramipril	1,92%	+2,80%
Amlodipina Besilato	1,92%	+2,00%
Furosemide	1,82%	+12,00%
Levotiroxina Sodica	1,69%	+9,70%
Nitroglicerina	1,65%	-1,40%
Amoxicillina Triidrato/potassio Clavulanato	1,62%	+11,00%
Metformina Cloridrato	1,47%	+15,40%