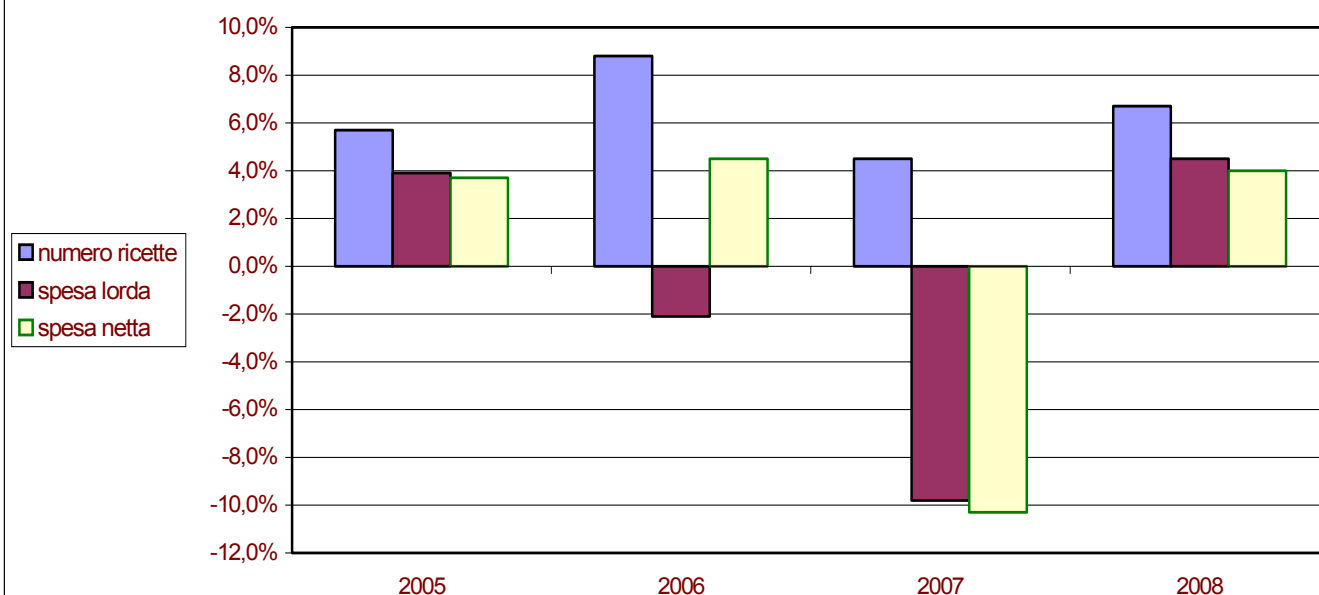




Spesa e numero ricette: variazione rispetto all'anno precedente



Regione Puglia	anno 2004	anno 2005	anno 2006	anno 2007	anno 2008	2004-2008	Inflazione 2004-2008
Numero ricette	33.307.874	35.195.948	38.300.856	40.023.903	42.721.065	+28.3%	11,8%
Spesa lorda	1.000.813.408	1.039.805.108	1.018.005.242	918.307.489	960.047.584	-4.1%	
Spesa netta	860.262.760	891.701.610	932.038.815	836.455.024	869.794.479	+1.1%	

I gruppi ATC di 1° livello a maggiore spesa in Puglia: confronto 2008/2007

Gruppo ATC	incidenza su spesa 2008	diff. rispetto spesa 2007	incidenza sul n. confezioni 2008	diff. rispetto confezioni 2007
Sistema Cardiovascolare	34,80%	-0,20%	33,40%	+5,40%
Apparato Gastrointestinale E Metabolismo	13,40%	+15,10%	18,52%	+16,40%
Antimicrobici Generali Per Uso Sistemico	12,20%	-1,00%	13,08%	+5,10%
Sistema Respiratorio	8,60%	+7,40%	5,05%	+4,40%
Sistema Nervoso	8,40%	+13,90%	6,27%	+9,30%
Sangue Ed Organi Emopoietici	7,40%	+19,50%	8,48%	+9,10%
Sistema Muscolo-scheletrico	5,30%	+8,20%	7,10%	+7,80%
Sistema Genito-urinario Ed Ormoni Sessuali	3,10%	-0,60%	3,05%	+4,60%
Farmaci Antineoplastici Ed Immunomodulatori	3,10%	+4,00%	0,51%	+3,60%
Preparati Ormonali Sistemici, escl. ormoni Sessuali E Insuline	1,60%	+25,80%	2,79%	+10,20%

I 10 principi attivi a maggior spesa SSN in Puglia

Principio attivo	incidenza su spesa 2008	diff. rispetto spesa 2007
Atorvastatina Calcio Triidrato	3,30%	+16,70%
Lansoprazolo	3,00%	-11,80%
Salmeterolo Xinafoato/fluticasone Propionato	2,30%	+4,20%
Valsartan/idroclorotiazide	1,90%	+10,30%
Fattore VIII Di Coagulazione Del Sangue Umano Da Ingegneria Genetica	1,80%	+36,70%
Rosuvastatina Sale Di Calcio	1,60%	+20,40%
Amoxicillina Triidrato/potassio Clavulanato	1,50%	+6,70%
Irbesartan/idroclorotiazide	1,50%	+18,20%
Levofloxacina	1,40%	+20,80%
Losartan Potassio/idroclorotiazide	1,30%	+1,80%

I 10 principi attivi più prescritti in Puglia

Principio attivo	incidenza sul n. confezioni 2008	diff. rispetto confezioni 2007
Lansoprazolo	5,55%	-1,70%
Acido Acetilsalicilico	2,63%	+13,40%
Ceftriaxone Disodico	2,15%	+7,00%
Metformina Cloridrato	1,94%	+19,10%
Amoxicillina Triidrato/potassio Clavulanato	1,94%	+10,40%
Pantoprazolo Sodico Sesquidrato	1,92%	+218,30%
Ramipril	1,88%	+9,40%
Amlodipina Besilato	1,72%	-0,50%
Furosemide	1,57%	+10,90%
Nimesulide	1,35%	-3,10%