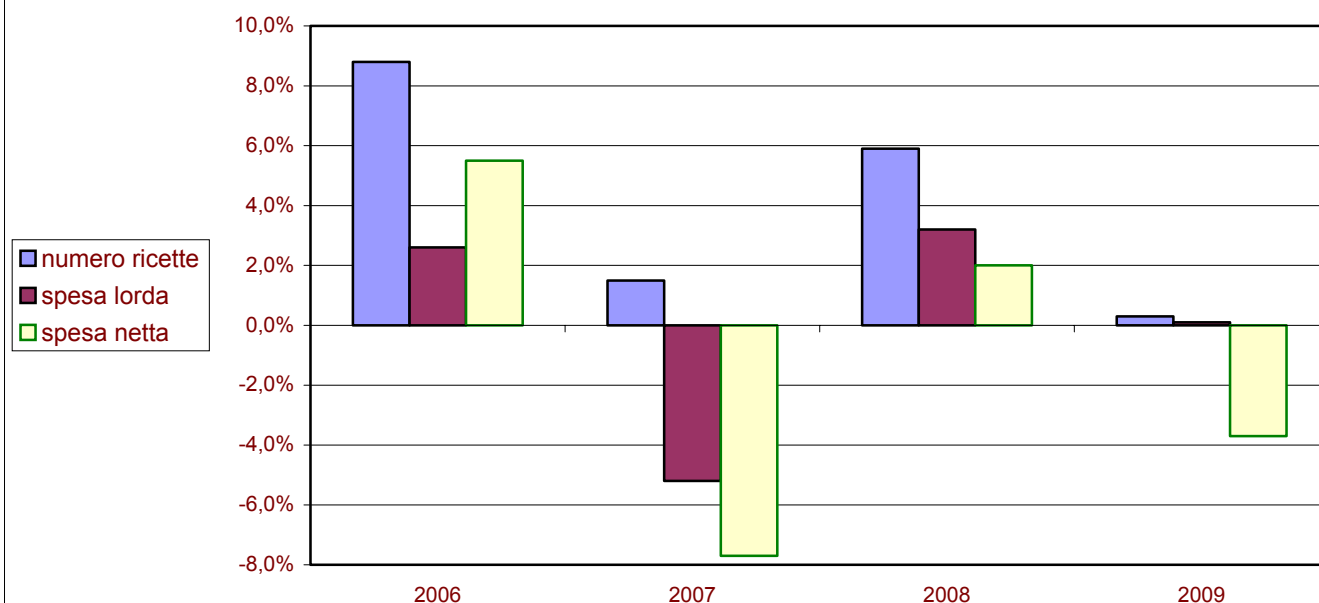




Abruzzo

Spesa e numero ricette: variazione rispetto all'anno precedente



Regione Abruzzo	anno 2005	anno 2006	anno 2007	anno 2008	anno 2009	2005-2009	Inflazione 2005-2009
Numero ricette	11.995.093	13.048.237	13.244.487	14.019.728	14.057.027	+17.2%	8,2%
Spesa lorda	297.252.755	304.851.231	289.022.663	298.138.229	298.574.309	+0.4%	
Spesa netta	272.987.824	288.116.796	265.882.942	271.312.576	261.227.117	-4.3%	

I gruppi ATC di 1° livello a maggiore spesa in Abruzzo: confronto 2009/2008

Gruppo ATC	incidenza su spesa 2009	diff. rispetto spesa 2008	incidenza sul n. confezioni 2009	diff. rispetto confezioni 2008
sistema cardiovascolare	33,83%	+0,81%	33,88%	+0,71%
apparato gastrointestinale e metabolismo	15,24%	+7,36%	18,42%	+7,51%
sistema nervoso	14,19%	+5,98%	8,80%	+1,75%
antimicrobici generali per uso sistemico	9,87%	-5,94%	11,54%	-0,48%
sistema respiratorio	7,81%	+2,73%	4,12%	+3,25%
sistema muscolo-scheletrico	5,05%	+5,52%	5,69%	+1,85%
sangue ed organi emopoietici	3,46%	+6,37%	7,92%	+3,03%
farmaci antineoplastici ed immunomodulatori	3,41%	+0,82%	0,57%	+0,75%
sistema genito-urinario ed ormoni sessuali	2,89%	-8,35%	3,28%	-1,44%
organi di senso	2,06%	+4,50%	1,86%	+1,88%

I 10 principi attivi a maggior spesa SSN in Abruzzo

Principio attivo	incidenza su spesa 2009	diff. rispetto spesa 2008
atorvastatina calcio triidrato	3,29%	+7,36%
lansoprazolo	2,45%	-0,95%
salmeterolo xinafoato/fluticasone propionato	2,15%	+2,27%
rosuvastatina sale di calcio	1,57%	+14,17%
amoxicillina triidrato/potassio clavulanato	1,38%	-0,26%
valsartan/idroclorotiazide	1,38%	+1,36%
ezetimibe/simvastatina	1,23%	+25,14%
esomeprazolo magnesio triidrato	1,22%	+29,92%
sodio risedronato	1,17%	+10,05%
irbesartan/idroclorotiazide	1,14%	+5,69%

I 10 principi attivi più prescritti in Abruzzo

Principio attivo	incidenza sul n. confezioni 2009	diff. rispetto confezioni 2008
lansoprazolo	4,61%	+3,99%
acido acetilsalicilico	3,56%	+2,67%
ceftriaxone disodico	2,32%	+1,77%
ramipril	2,16%	+2,01%
pantoprazolo sodico sesquidrato	1,94%	+17,78%
amoxicillina triidrato/potassio clavulanato	1,88%	+4,84%
amlodipina besilato	1,80%	-0,87%
metformina cloridrato	1,73%	+9,51%
omeprazolo	1,58%	+45,89%
furosemide	1,42%	+5,87%