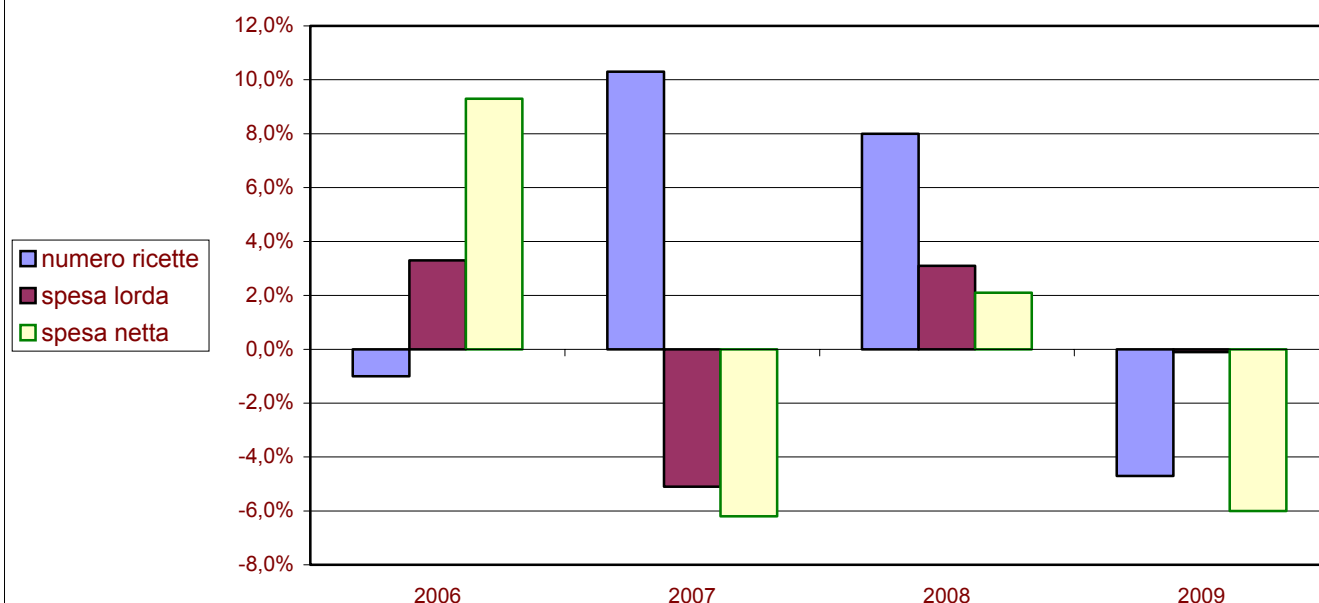




## Spesa e numero ricette: variazione rispetto all'anno precedente



Regione Calabria	anno 2005	anno 2006	anno 2007	anno 2008	anno 2009	2005-2009	Inflazione 2005-2009
Numero ricette	20.818.054	20.616.233	22.742.621	24.558.385	23.396.144	+12.4%	8,2%
Spesa lorda	530.088.495	547.365.827	519.219.794	535.350.257	534.751.251	+0.9%	
Spesa netta	469.616.650	513.508.490	481.765.939	492.001.778	462.612.329	-1.5%	

## I gruppi ATC di 1° livello a maggiore spesa in Calabria: confronto 2009/2008

Gruppo ATC	incidenza su spesa 2009	diff. rispetto spesa 2008	incidenza sul n. confezioni 2009	diff. rispetto confezioni 2008
sistema cardiovascolare	31,88%	+23,93%	32,49%	+20,18%
apparato gastrointestinale e metabolismo	14,97%	+27,53%	20,29%	+27,40%
antimicrobici generali per uso sistemico	10,24%	+11,63%	13,23%	+15,27%
sistema nervoso	10,09%	+24,52%	6,49%	+20,78%
sangue ed organi emopoietici	8,77%	+23,87%	8,24%	+13,54%
sistema respiratorio	6,85%	+22,74%	4,07%	+21,13%
farmaci antineoplastici ed immunomodulatori	5,03%	+4,79%	0,65%	+19,28%
sistema muscolo-scheletrico	4,46%	+16,92%	6,14%	+6,88%
sistema genito-urinario ed ormoni sessuali	3,16%	+12,61%	3,19%	+16,60%
preparati ormonali sistemici, escl. ormoni sessuali e insuline	2,50%	+23,87%	3,39%	+11,53%

## I 10 principi attivi a maggior spesa SSN in Calabria

Principio attivo	incidenza su spesa 2009	diff. rispetto spesa 2008
atorvastatina calcio triidrato	3,48%	+35,88%
omeprazolo	2,11%	+50,54%
valsartan/idroclorotiazide	1,90%	+24,44%
salmeterolo xinafoato/fluticasone propionato	1,85%	+20,65%
rosuvastatina sale di calcio	1,84%	+47,14%
lansoprazolo	1,75%	+9,29%
irbesartan/idroclorotiazide	1,36%	+33,88%
pantoprazolo sodico sesquidrato	1,27%	+37,23%
nadroparina calcica	1,25%	+16,00%
valsartan	1,22%	+27,68%

## I 10 principi attivi più prescritti in Calabria

Principio attivo	incidenza sul n. confezioni 2009	diff. rispetto confezioni 2008
lansoprazolo	3,70%	+12,87%
omeprazolo	3,48%	+66,27%
acido acetilsalicilico	2,96%	+5,49%
ceftriaxone disodico	2,44%	+23,33%
pantoprazolo sodico sesquidrato	2,33%	+42,76%
ramipril	2,06%	+19,10%
amoxicillina triidrato/ potassio clavulanato	1,76%	+23,36%
metformina cloridrato	1,74%	+37,52%
amlodipina besilato	1,55%	+19,86%
furosemide	1,43%	+18,01%

L'aumento di spesa e confezioni rispetto all'anno precedente è legato all'incremento del numero delle farmacie che trasmettono i dati