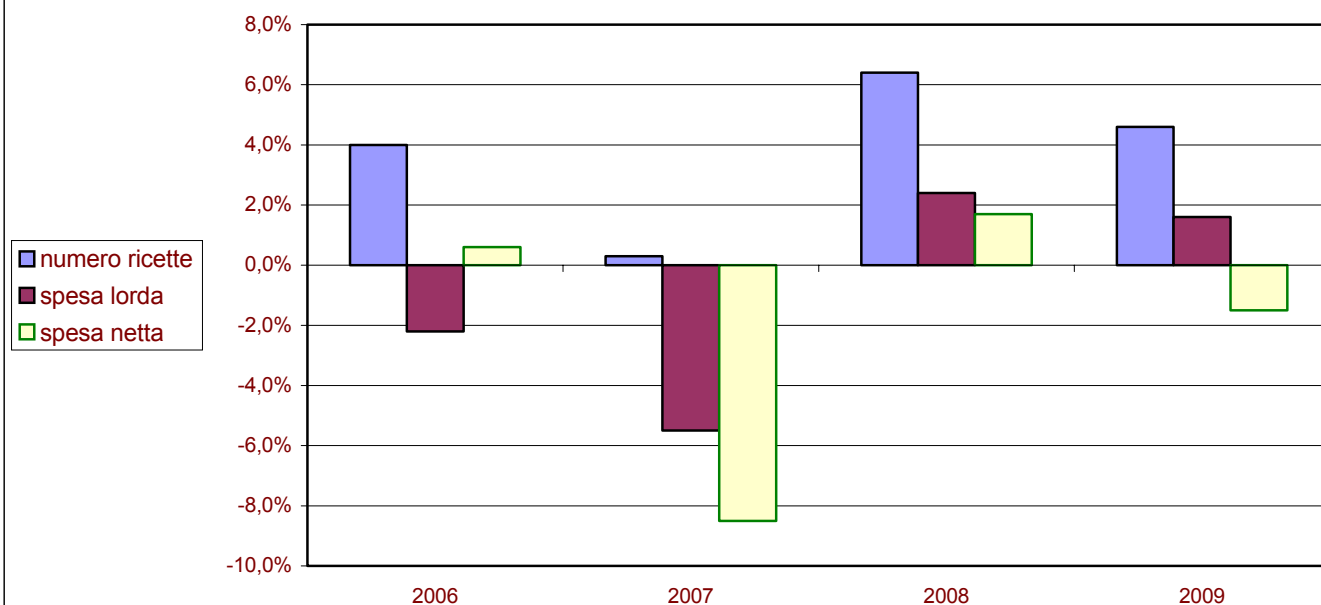




Campania

Spesa e numero ricette: variazione rispetto all'anno precedente



Regione Campania	anno 2005	anno 2006	anno 2007	anno 2008	anno 2009	2005-2009	Inflazione 2005-2009
Numero ricette	52.388.376	54.486.649	54.665.767	58.171.111	60.853.673	+16.2%	8,2%
Spesa lorda	1.325.831.351	1.297.034.068	1.226.082.939	1.256.061.744	1.275.679.424	-3.8%	
Spesa netta	1.212.421.875	1.219.672.423	1.116.012.425	1.134.465.743	1.117.550.206	-7.8%	

I gruppi ATC di 1° livello a maggiore spesa in Campania: confronto 2009/2008

Gruppo ATC	incidenza su spesa 2009	diff. rispetto spesa 2008	incidenza sul n. confezioni 2009	diff. rispetto confezioni 2008
sistema cardiovascolare	35,78%	+11,65%	32,57%	+11,85%
apparato gastrointestinale e metabolismo	13,48%	+3,30%	17,15%	+18,66%
antimicrobici generali per uso sistemico	12,88%	+9,21%	15,94%	+12,56%
sistema respiratorio	9,27%	+16,16%	5,45%	+16,07%
sistema nervoso	8,53%	+13,01%	5,59%	+12,27%
sangue ed organi emopoietici	5,89%	+11,86%	8,69%	+13,44%
sistema muscolo-scheletrico	4,32%	+14,27%	5,70%	+11,89%
farmaci antineoplastici ed immunomodulatori	3,41%	+3,75%	0,47%	+12,53%
sistema genito-urinario ed ormoni sessuali	2,89%	+3,66%	2,96%	+11,09%
preparati ormonali sistemici, escl. ormoni sessuali e insuline	1,50%	+21,12%	3,70%	+17,40%

I 10 principi attivi a maggior spesa SSN in Campania

Principio attivo	incidenza su spesa 2009	diff. rispetto spesa 2008
atorvastatina calcio triidrato	3,58%	+14,75%
salmeterolo xinafoato/fluticasone propionato	1,97%	+16,23%
omeprazolo	1,88%	+77,26%
amoxicillina triidrato/potassio clavulanato	1,80%	+17,60%
valsartan/idroclorotiazide	1,73%	+13,18%
rosuvastatina sale di calcio	1,67%	+17,28%
lansoprazolo	1,41%	+26,10%
pantoprazolo sodico sesquidrato	1,39%	+68,03%
irbesartan/idroclorotiazide	1,39%	+18,46%
ceftriaxone disodico	1,33%	+13,28%

I 10 principi attivi più prescritti in Campania

Principio attivo	incidenza sul n. confezioni 2009	diff. rispetto confezioni 2008
acido acetilsalicilico	2,95%	+15,48%
omeprazolo	2,81%	+98,00%
lansoprazolo	2,64%	+30,11%
ceftriaxone disodico	2,56%	+17,37%
amoxicillina triidrato/potassio clavulanato	2,27%	+21,12%
pantoprazolo sodico sesquidrato	2,25%	+74,98%
amlodipina besilato	1,84%	+11,33%
nitroglicerina	1,67%	+3,00%
metformina cloridrato	1,48%	+23,52%
ramipril	1,47%	+12,55%