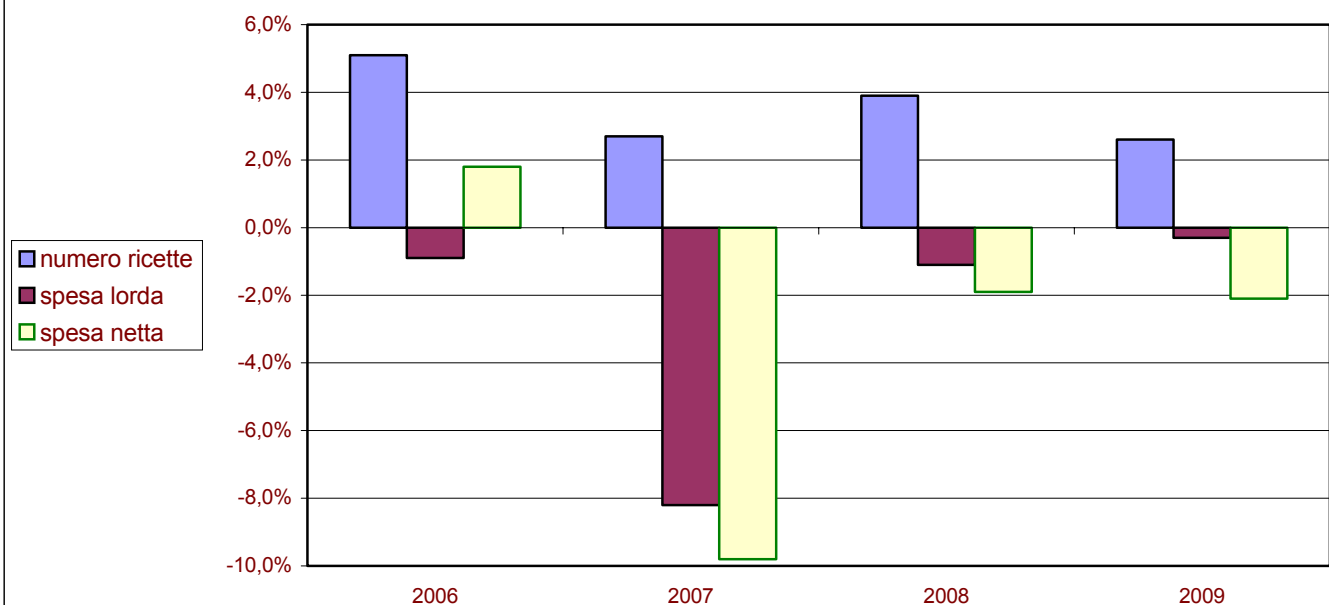




Spesa e numero ricette: variazione rispetto all'anno precedente



Regione Liguria	anno 2005	anno 2006	anno 2007	anno 2008	anno 2009	2005-2009	Inflazione 2005-2009
Numero ricette	14.234.884	14.954.239	15.361.437	15.956.780	16.368.214	+15.0%	8,2%
Spesa lorda	410.382.202	406.592.652	373.171.418	368.964.417	367.974.387	-10.3%	
Spesa netta	371.316.285	378.184.686	340.935.184	334.606.780	327.725.801	-11.7%	

I gruppi ATC di 1° livello a maggiore spesa in Liguria: confronto 2009/2008

Gruppo ATC	incidenza su spesa 2009	diff. rispetto spesa 2008	incidenza sul n. confezioni 2009	diff. rispetto confezioni 2008
sistema cardiovascolare	39,34%	+1,91%	36,49%	+1,29%
apparato gastrointestinale e metabolismo	14,53%	+5,55%	19,87%	+7,68%
sistema nervoso	12,12%	+2,09%	10,07%	-1,91%
sistema respiratorio	8,98%	+2,28%	4,42%	+2,37%
antimicrobici generali per uso sistemico	7,70%	-9,66%	7,84%	-1,94%
sistema muscolo-scheletrico	4,37%	+1,71%	4,44%	-2,25%
sistema genito-urinario ed ormoni sessuali	3,58%	-6,94%	3,79%	+0,61%
farmaci antineoplastici ed immunomodulatori	3,16%	-11,38%	0,59%	-3,68%
sangue ed organi emopoietici	2,55%	-1,16%	7,21%	+4,31%
organi di senso	2,01%	+5,60%	1,82%	+1,56%

I 10 principi attivi a maggior spesa SSN in Liguria

Principio attivo	incidenza su spesa 2009	diff. rispetto spesa 2008
atorvastatina calcio triidrato	4,56%	+9,68%
lansoprazolo	3,43%	-10,13%
salmeterolo xinafoato/fluticasone propionato	2,42%	+0,61%
rosuvastatina sale di calcio	1,99%	+21,31%
irbesartan/idroclorotiazide	1,74%	+7,41%
valsartan/idroclorotiazide	1,73%	+1,85%
omega polienoici (esteri etilici di acidi grassi polinsaturi)	1,45%	+14,14%
esomeprazolo magnesio triidrato	1,42%	+61,64%
omeprazolo	1,36%	+20,45%
irbesartan	1,28%	+5,05%

I 10 principi attivi più prescritti in Liguria

Principio attivo	incidenza sul n. confezioni 2009	diff. rispetto confezioni 2008
lansoprazolo	5,78%	-5,75%
acido acetilsalicilico	2,86%	+7,59%
ramipril	2,21%	+5,66%
omeprazolo	2,09%	+35,35%
amlodipina besilato	2,02%	-1,23%
metformina cloridrato	1,84%	+13,76%
pantoprazolo sodico sesquidrato	1,62%	+69,38%
amoxicillina triidrato/potassio clavulanato	1,54%	+5,43%
atorvastatina calcio triidrato	1,41%	+8,23%
levotiroxina sodica	1,30%	+4,17%