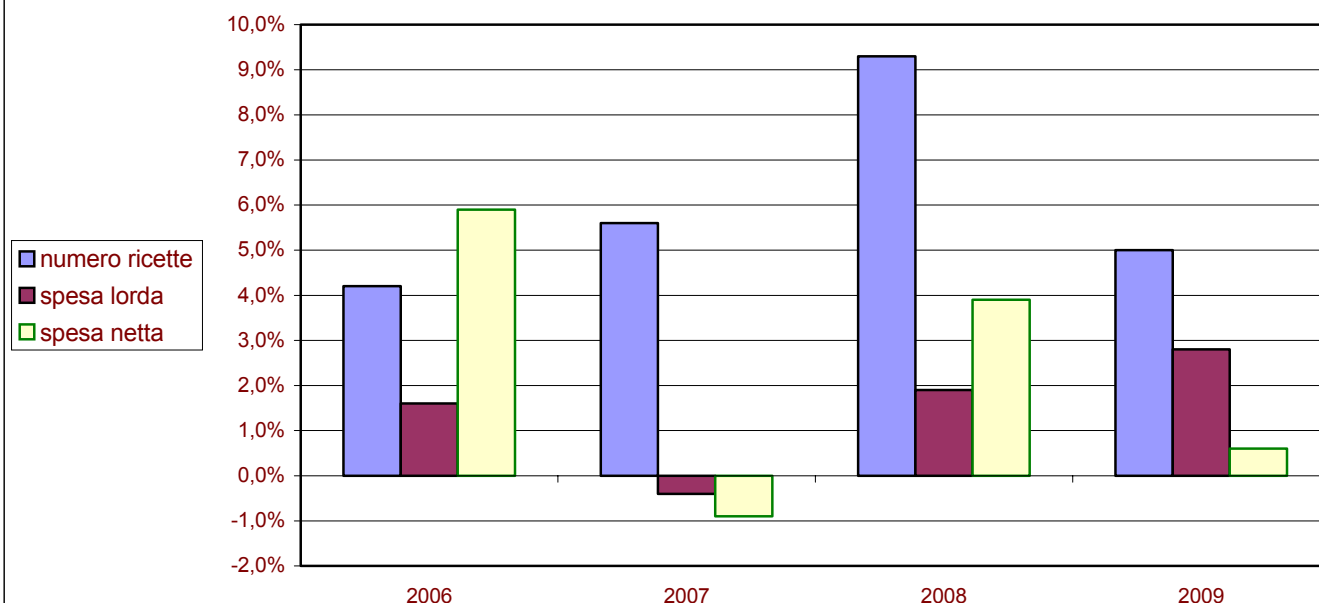




Piemonte

Spesa e numero ricette: variazione rispetto all'anno precedente



Regione Piemonte	anno 2005	anno 2006	anno 2007	anno 2008	anno 2009	2005-2009	Inflazione 2005-2009
Numero ricette	31.432.042	32.747.093	34.594.904	37.823.374	39.718.930	+26.4%	8,2%
Spesa lorda	891.897.905	906.537.475	902.641.216	919.946.521	946.135.237	+6.1%	
Spesa netta	756.357.248	800.824.879	793.310.714	824.129.779	829.468.813	+9.7%	

I gruppi ATC di 1° livello a maggiore spesa in Piemonte: confronto 2009/2008

Gruppo ATC	incidenza su spesa 2009	diff. rispetto spesa 2008	incidenza sul n. confezioni 2009	diff. rispetto confezioni 2008
sistema cardiovascolare	35,58%	+3,38%	38,54%	+3,19%
apparato gastrointestinale e metabolismo	15,76%	+8,79%	18,52%	+10,70%
sistema nervoso	13,17%	+4,62%	9,30%	+5,67%
sistema respiratorio	7,69%	+4,18%	3,57%	+4,02%
antimicrobici generali per uso sistemico	7,68%	-5,07%	7,97%	+0,12%
sangue ed organi emopoietici	4,81%	+6,23%	7,84%	+5,84%
farmaci antineoplastici ed immunomodulatori	4,29%	-10,21%	0,70%	-1,34%
sistema genito-urinario ed ormoni sessuali	3,73%	-5,91%	4,09%	+1,57%
sistema muscolo-scheletrico	3,46%	+7,45%	4,29%	+3,08%
organi di senso	1,88%	+8,14%	1,76%	+4,65%

I 10 principi attivi a maggior spesa SSN in Piemonte

Principio attivo	incidenza su spesa 2009	diff. rispetto spesa 2008
atorvastatina calcio triidrato	3,68%	+14,86%
esomeprazolo magnesio triidrato	2,67%	+14,91%
salmeterolo xinafoato/fluticasone propionato	2,38%	+3,18%
rosuvastatina sale di calcio	2,14%	+28,87%
valsartan/idroclorotiazide	1,64%	+5,28%
lansoprazolo	1,58%	+2,09%
tiotropio bromuro	1,36%	+8,19%
irbesartan/idroclorotiazide	1,36%	+8,93%
omeprazolo	1,30%	+11,60%
omega polienoici (esteri etilici di acidi grassi polinsaturi)	1,26%	+20,78%

I 10 principi attivi più prescritti in Piemonte

Principio attivo	incidenza sul n. confezioni 2009	diff. rispetto confezioni 2008
lansoprazolo	3,15%	+7,28%
acido acetilsalicilico	2,69%	+10,24%
omeprazolo	2,15%	+25,55%
furosemide	2,04%	+4,29%
ramipril	2,01%	+8,77%
amlodipina besilato	1,92%	+1,07%
pantoprazolo sodico sesquidrato	1,88%	+28,64%
enalapril maleato	1,88%	-5,02%
metformina cloridrato	1,80%	+18,62%
amoxicillina triidrato/potassio clavulanato	1,70%	+6,66%