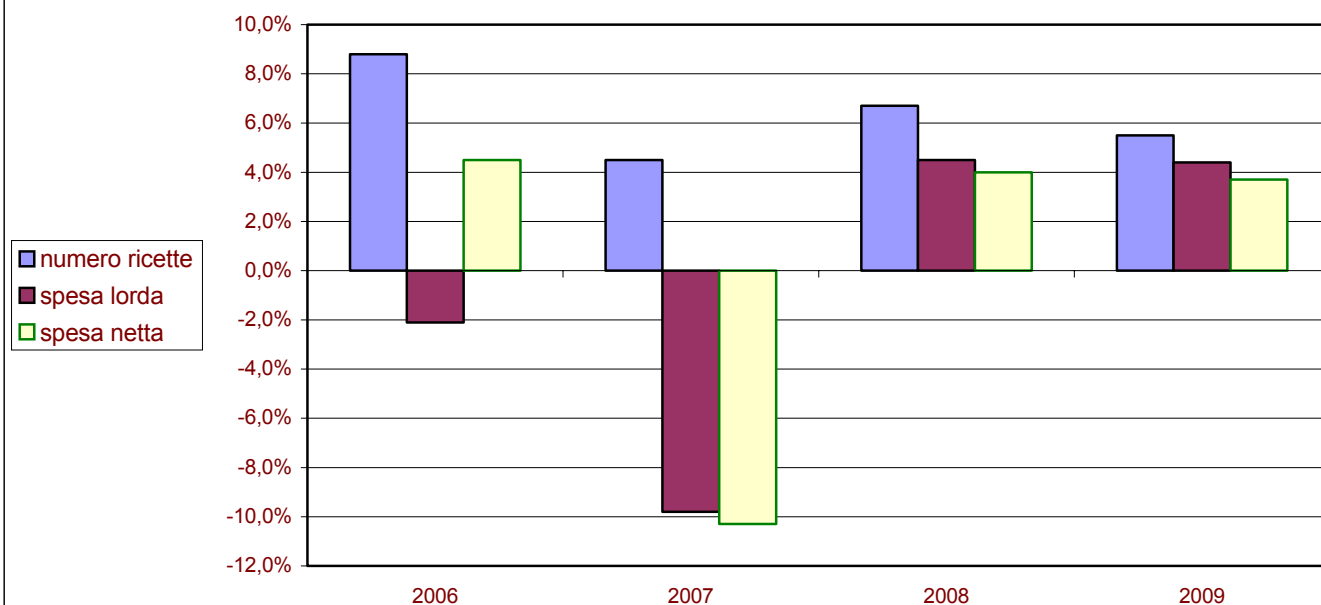




Spesa e numero ricette: variazione rispetto all'anno precedente



Regione Puglia	anno 2005	anno 2006	anno 2007	anno 2008	anno 2009	2005-2009	Inflazione 2005-2009
Numero ricette	35.195.948	38.300.856	40.023.903	42.721.065	45.090.076	+28.1%	8,2%
Spesa lorda	1.039.805.108	1.018.005.242	918.307.489	960.047.584	1.002.405.885	-3.6%	
Spesa netta	891.701.610	932.038.815	836.455.024	869.794.479	902.376.648	+1.2%	

I gruppi ATC di 1° livello a maggiore spesa in Puglia: confronto 2009/2008

Gruppo ATC	incidenza su spesa 2009	diff. rispetto spesa 2008	incidenza sul n. confezioni 2009	diff. rispetto confezioni 2008
sistema cardiovascolare	34,59%	+4,64%	32,76%	+4,31%
apparato gastrointestinale e metabolismo	14,09%	+10,73%	19,64%	+12,75%
antimicrobici generali per uso sistemico	11,48%	-1,01%	12,67%	+3,03%
sistema respiratorio	8,84%	+7,98%	5,11%	+7,52%
sistema nervoso	8,73%	+9,82%	6,22%	+5,56%
sangue ed organi emopoietici	7,39%	+5,38%	8,51%	+6,65%
sistema muscolo-scheletrico	5,36%	+6,59%	7,00%	+4,72%
farmaci antineoplastici ed immunomodulatori	2,97%	+0,38%	0,50%	+3,64%
sistema genito-urinario ed ormoni sessuali	2,76%	-7,12%	2,95%	+3,04%
preparati ormonali sistemici, escl. ormoni sessuali e insuline	1,70%	+11,49%	2,91%	+11,10%

I 10 principi attivi a maggior spesa SSN in Puglia

Principio attivo	incidenza su spesa 2009	diff. rispetto spesa 2008
atorvastatina calcio triidrato	3,49%	+10,62%
lansoprazolo	2,76%	-2,93%
salmeterolo xinafoato/fluticasone propionato	2,39%	+9,67%
fattore viii di coagulazione del sangue umano da ingegneria genetica	2,05%	+19,70%
valsartan/idroclorotiazide	1,86%	+5,53%
rosuvastatina sale di calcio	1,79%	+16,06%
pantoprazolo sodico sesquidrato	1,58%	+35,04%
irbesartan/idroclorotiazide	1,51%	+9,64%
amoxicillina triidrato/potassio clavulanato	1,50%	+5,73%
levofloxacina	1,48%	+13,83%

I 10 principi attivi più prescritti in Puglia

Principio attivo	incidenza sul n. confezioni 2009	diff. rispetto confezioni 2008
lansoprazolo	5,31%	+1,66%
acido acetilsalicilico	2,73%	+10,41%
pantoprazolo sodico sesquidrato	2,59%	+43,65%
ceftriaxone disodico	2,12%	+5,03%
metformina cloridrato	2,12%	+15,97%
amoxicillina triidrato/potassio clavulanato	2,01%	+9,88%
omeprazolo	1,89%	+72,17%
ramipril	1,85%	+5,04%
amlodipina besilato	1,64%	+1,56%
furosemide	1,61%	+8,92%