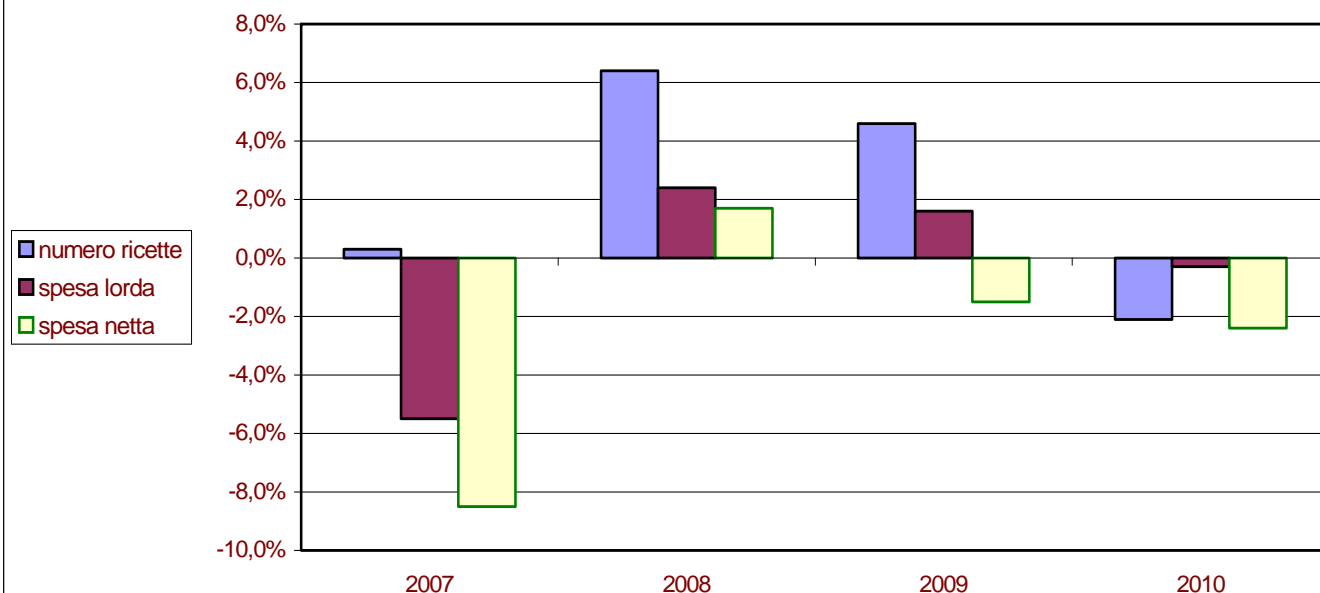




Campania

Spesa e numero ricette: variazione rispetto all'anno precedente



Regione Campania	anno 2006	anno 2007	anno 2008	anno 2009	anno 2010	2006-2010	Inflazione 2006-2010
Numero ricette	54.486.649	54.665.767	58.171.111	60.853.673	59.576.815	+13.7%	7,7%
Spesa lorda	1.297.034.068	1.226.082.939	1.256.061.744	1.275.679.424	1.271.891.460	-4.1%	
Spesa netta	1.219.672.423	1.116.012.425	1.134.465.743	1.117.550.206	1.090.920.202	-10.0%	

I gruppi ATC di 1° livello a maggiore spesa in Campania: confronto 2010/2009

Gruppo ATC	incidenza su spesa 2010	diff. rispetto spesa 2009	incidenza sul n. confezioni 2010	diff. rispetto confezioni 2009
sistema cardiovascolare	35,27%	-3,00%	33,23%	-0,61%
apparato gastrointestinale e metabolismo	14,20%	+3,64%	18,48%	+4,98%
antimicrobici generali per uso sistemico	11,51%	-12,09%	14,53%	-11,25%
sistema respiratorio	9,25%	-1,80%	5,31%	-5,01%
sistema nervoso	9,05%	+4,37%	5,79%	+0,84%
sangue ed organi emopoietici	5,61%	-6,41%	8,31%	-6,86%
sistema muscolo-scheletrico	4,40%	+0,15%	5,44%	-7,04%
farmaci antineoplastici ed immunomodulatori	3,27%	-5,62%	0,48%	-1,79%
sistema genito-urinario ed ormoni sessuali	2,79%	-5,28%	2,98%	-2,15%
preparati ormonali sistemici, escl. ormoni sessuali e insuline	1,51%	-0,94%	3,55%	-6,55%

I 10 principi attivi a maggior spesa SSN in Campania

Principio attivo	incidenza su spesa 2010	diff. rispetto spesa 2009
atorvastatina calcio triidrato	3,89%	+7,04%
omeprazolo	2,04%	+6,65%
salmeterolo xinafoato/fluticasone propionato	2,00%	+0,02%
rosuvastatina sale di calcio	1,93%	+14,19%
valsartan/idroclorotiazide	1,83%	+3,74%
amoxicillina triidrato/potassio clavulanato	1,63%	-11,11%
pantoprazolo sodico sesquidrato	1,57%	+10,86%
omega polienoici (esteri etilici di acidi grassi polinsaturi)	1,42%	+9,54%
irbesartan/idroclorotiazide	1,42%	+0,85%
lansoprazolo	1,42%	-0,68%

I 10 principi attivi più prescritti in Campania

Principio attivo	incidenza sul n. confezioni 2010	diff. rispetto confezioni 2009
omeprazolo	3,26%	+12,82%
acido acetilsalicilico	2,78%	-8,29%
lansoprazolo	2,74%	+1,07%
pantoprazolo sodico	2,73%	+18,30%
ceftriaxone disodico	2,56%	-2,50%
amoxicillina triidrato/potassio clavulanato	2,06%	-11,58%
amlodipina besilato	1,88%	-0,53%
metformina cloridrato	1,62%	+6,50%
nitroglicerina	1,55%	-9,65%
ramipril	1,55%	+2,44%