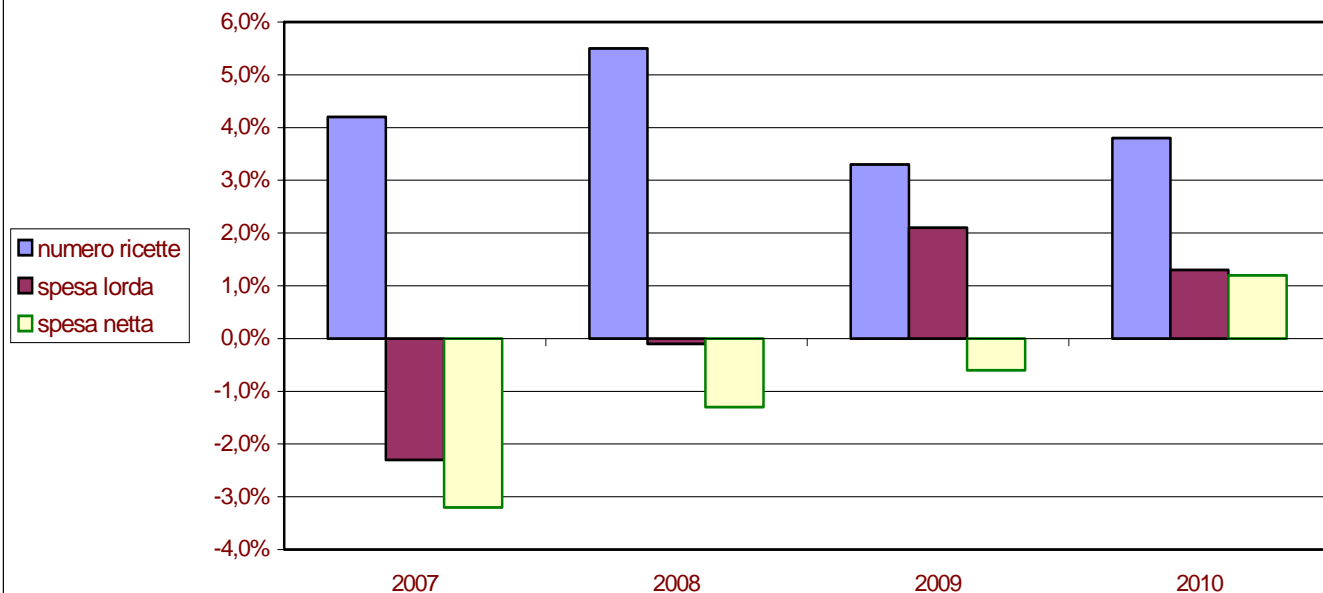




## Lombardia

Spesa e numero ricette: variazione rispetto all'anno precedente



Regione Lombardia	anno 2006	anno 2007	anno 2008	anno 2009	anno 2010	2006-2010	Inflazione 2006-2010
Numero ricette	63.633.001	66.302.838	69.917.209	72.202.416	74.916.829	+23.4%	7,7%
Spesa lorda	1.926.711.392	1.882.752.555	1.880.720.326	1.921.062.705	1.945.077.209	+1.4%	
Spesa netta	1.679.402.793	1.625.851.553	1.604.818.678	1.594.954.928	1.613.444.609	-0.6%	

I gruppi ATC di 1° livello a maggiore spesa in Lombardia: confronto 2010/2009

Gruppo ATC	incidenza su spesa 2010	diff. rispetto spesa 2009	incidenza sul n. confezioni 2010	diff. rispetto confezioni 2009
sistema cardiovascolare	35,31%	-0,05%	40,51%	+3,77%
apparato gastrointestinale e metabolismo	14,45%	+6,69%	18,32%	+8,96%
sistema nervoso	12,34%	+9,85%	8,81%	+7,75%
sistema respiratorio	7,99%	+3,74%	4,10%	+2,43%
antimicrobici generali per uso sistemico	6,59%	-6,28%	7,48%	-1,89%
sangue ed organi emopoietici	5,78%	-1,08%	8,04%	+2,88%
farmaci antineoplastici ed immunomodulatori	5,48%	-4,55%	0,85%	-0,47%
sistema genito-urinario ed ormoni sessuali	3,82%	-4,51%	3,68%	+1,72%
sistema muscolo-scheletrico	3,28%	+7,32%	3,43%	+0,02%
preparati ormonali sistemici, escl. ormoni sessuali e insuline	2,50%	-2,07%	2,77%	+5,85%

I 10 principi attivi a maggior spesa SSN in Lombardia

Principio attivo	incidenza su spesa 2010	diff. rispetto spesa 2009
atorvastatina calcio triidrato	4,06%	+9,14%
esomeprazolo magnesio triidrato	2,66%	+8,78%
rosuvastatina sale di calcio	2,54%	+21,75%
salmeterolo xinafoato/fluticasone propionato	2,31%	+4,02%
omega polienoici (esteri etilici di acidi grassi polinsaturi)	1,61%	+11,79%
valsartan/idroclorotiazide	1,52%	+6,64%
enoxaparina sodica	1,49%	+23,99%
tiotropio bromuro	1,32%	+8,72%
irbesartan/idroclorotiazide	1,27%	+3,54%
simvastatina	1,26%	+3,07%

I 10 principi attivi più prescritti in Lombardia

Principio attivo	incidenza sul n. confezioni 2010	diff. rispetto confezioni 2009
acido acetilsalicilico	3,07%	+6,91%
ramipril	2,61%	+11,23%
lansoprazolo	2,51%	+3,89%
amlodipina besilato	2,33%	+8,65%
omeprazolo	2,29%	+15,28%
metformina cloridrato	2,08%	+12,20%
enalapril maleato	2,02%	-3,03%
pantoprazolo sodico sesquidrato	2,00%	+29,09%
amoxicillina triidrato/potassio clavulanato	1,75%	+0,15%
esomeprazolo magnesio triidrato	1,69%	+8,53%