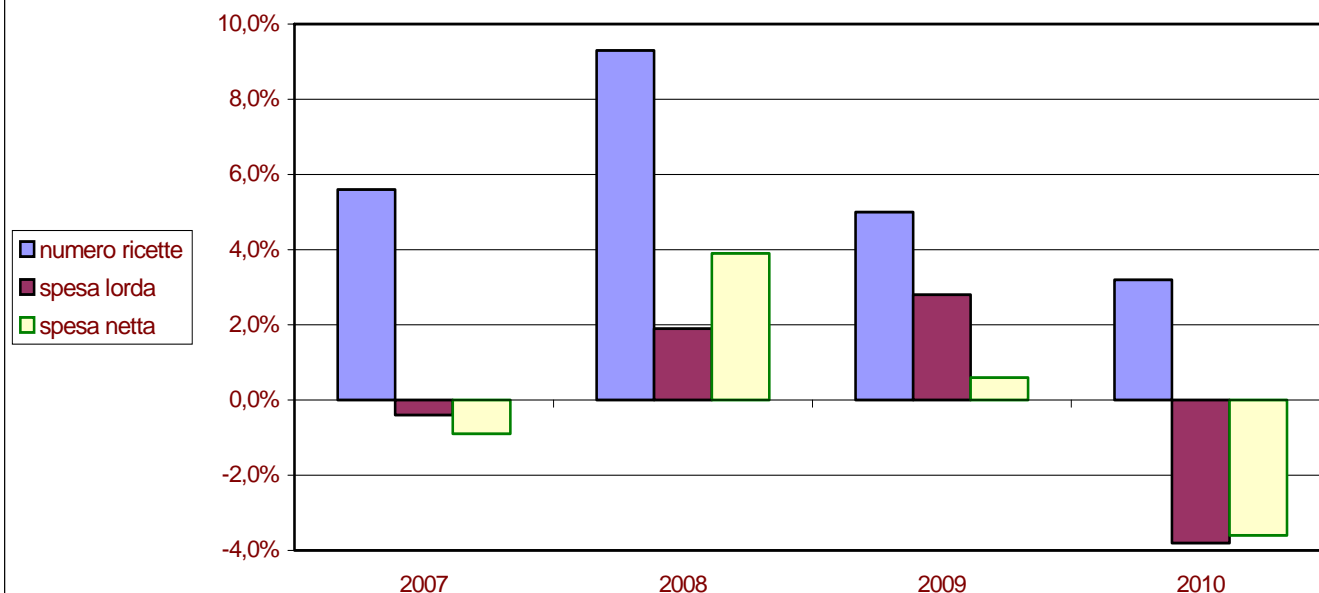




Piemonte

Spesa e numero ricette: variazione rispetto all'anno precedente



Regione Piemonte	anno 2006	anno 2007	anno 2008	anno 2009	anno 2010	2006-2010	Inflazione 2006-2010
Numero ricette	32.747.093	34.594.904	37.823.374	39.718.930	40.973.172	+30.4%	7,7%
Spesa lorda	906.537.475	902.641.216	919.946.521	946.135.237	910.424.487	+2.1%	
Spesa netta	800.824.879	793.310.714	824.129.779	829.468.813	799.720.866	+5.7%	

I gruppi ATC di 1° livello a maggiore spesa in Piemonte: confronto 2010/2009

Gruppo ATC	incidenza su spesa 2010	diff. rispetto spesa 2009	incidenza sul n. confezioni 2010	diff. rispetto confezioni 2009
sistema cardiovascolare	36,73%	-0,45%	38,46%	+3,01%
apparato gastrointestinale e metabolismo	15,90%	-2,74%	19,40%	+8,12%
sistema nervoso	12,79%	-6,34%	9,27%	+2,81%
sistema respiratorio	8,21%	+2,91%	3,50%	+1,43%
antimicrobici generali per uso sistemico	7,19%	-9,71%	7,46%	-3,33%
sangue ed organi emopoietici	4,34%	-12,99%	7,68%	+1,11%
sistema muscolo-scheletrico	3,79%	+5,50%	4,21%	+1,37%
farmaci antineoplastici ed immunomodulatori	3,57%	-19,76%	0,62%	-8,04%
sistema genito-urinario ed ormoni sessuali	3,56%	-8,09%	4,05%	+2,06%
organi di senso	2,02%	+3,77%	1,76%	+3,43%

I 10 principi attivi a maggior spesa SSN in Piemonte

Principio attivo	incidenza su spesa 2010	diff. rispetto spesa 2009
atorvastatina calcio triidrato	4,14%	+8,53%
esomeprazolo magnesio triidrato	3,01%	+8,55%
rosuvastatina sale di calcio	2,80%	+26,04%
salmeterolo xinafoato/fluticasone propionato	2,53%	+2,50%
valsartan/idroclorotiazide	1,86%	+9,44%
lansoprazolo	1,68%	+2,14%
omega polienoici (esteri etilici di acidi grassi polinsaturi)	1,52%	+16,45%
tiotropio bromuro	1,51%	+6,39%
irbesartan/idroclorotiazide	1,48%	+5,07%
omeprazolo	1,47%	+8,64%

I 10 principi attivi più prescritti in Piemonte

Principio attivo	incidenza sul n. confezioni 2010	diff. rispetto confezioni 2009
lansoprazolo	3,19%	+4,74%
acido acetilsalicilico	2,80%	+7,56%
omeprazolo	2,43%	+16,58%
pantoprazolo sodico sesquidrato	2,32%	+27,52%
ramipril	2,14%	+9,99%
furosemide	2,06%	+4,02%
metformina cloridrato	2,01%	+14,92%
amlodipina besilato	1,95%	+4,55%
esomeprazolo magnesio triidrato	1,75%	+8,36%
enalapril maleato	1,74%	-4,52%