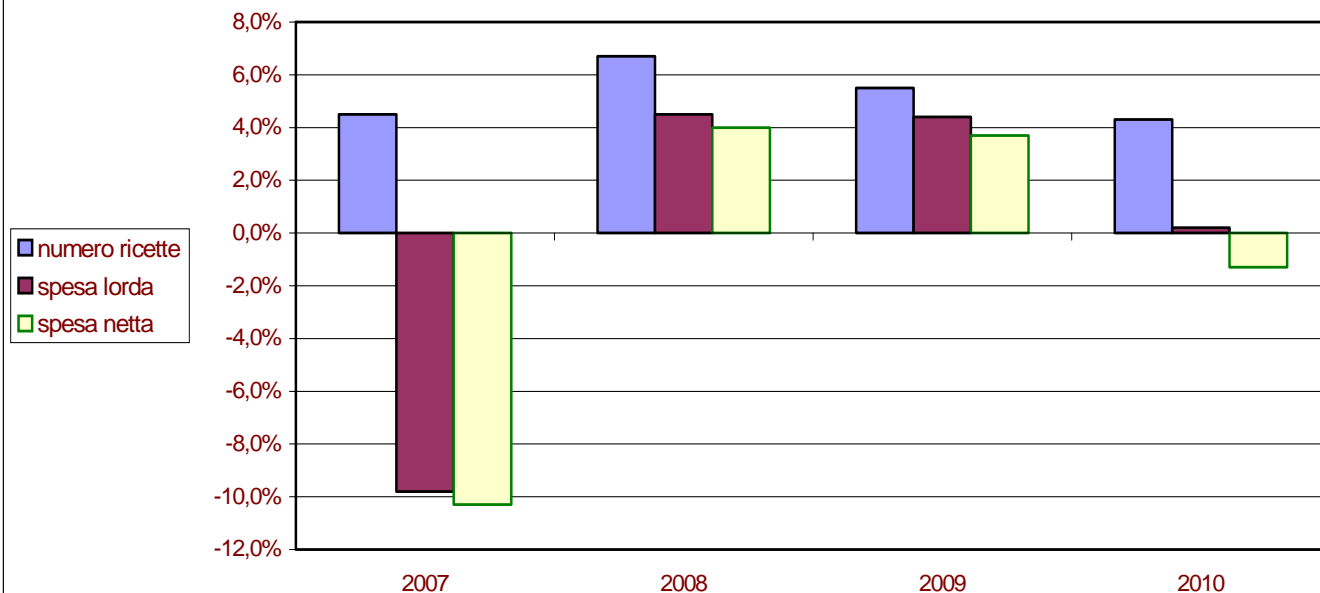




Spesa e numero ricette: variazione rispetto all'anno precedente



Regione Puglia	anno 2006	anno 2007	anno 2008	anno 2009	anno 2010	2006-2010	Inflazione 2006-2010
Numero ricette	38.300.856	40.023.903	42.721.065	45.090.076	47.046.657	+33.7%	7,7%
Spesa lorda	1.018.005.242	918.307.489	960.047.584	1.002.405.885	1.004.847.206	-3.4%	
Spesa netta	932.038.815	836.455.024	869.794.479	902.376.648	890.745.194	-0.1%	

I gruppi ATC di 1° livello a maggiore spesa in Puglia: confronto 2010/2009

Gruppo ATC	incidenza su spesa 2010	diff. rispetto spesa 2009	incidenza sul n. confezioni 2010	diff. rispetto confezioni 2009
sistema cardiovascolare	34,55%	+1,56%	32,70%	+4,40%
apparato gastrointestinale e metabolismo	14,96%	+7,99%	20,94%	+11,53%
antimicrobici generali per uso sistemico	10,37%	-8,21%	11,57%	-4,46%
sistema nervoso	8,97%	+4,48%	6,28%	+5,49%
sistema respiratorio	8,88%	+2,14%	4,90%	+0,39%
sistema muscolo-scheletrico	5,61%	+6,50%	6,84%	+2,20%
sangue ed organi emopoietici	5,58%	-23,25%	8,46%	+4,05%
farmaci antineoplastici ed immunomodulatori	2,90%	-0,76%	0,48%	+2,01%
sistema genito-urinario ed ormoni sessuali	2,71%	-0,13%	2,91%	+3,26%
preparati ormonali sistemici, escl. ormoni sessuali e insuline	1,85%	+10,60%	3,01%	+7,99%

I 10 principi attivi a maggior spesa SSN in Puglia

Principio attivo	incidenza su spesa 2010	diff. rispetto spesa 2009
atorvastatina calcio triidrato	3,85%	+12,15%
lansoprazolo	2,67%	-1,54%
salmeterolo xinafoato/fluticasone propionato	2,42%	+2,74%
rosuvastatina sale di calcio	2,10%	+19,10%
valsartan/idroclorotiazide	1,98%	+8,32%
pantoprazolo sodico sesquidrato	1,73%	+11,47%
omega polienoici (esteri etilici di acidi grassi polinsaturi)	1,64%	+15,68%
ossigeno	1,60%	—
irbesartan/idroclorotiazide	1,57%	+5,32%
levofloxacina	1,50%	+2,95%

I 10 principi attivi più prescritti in Puglia

Principio attivo	incidenza sul n. confezioni 2010	diff. rispetto confezioni 2009
lansoprazolo	5,16%	+1,61%
pantoprazolo sodico sesquidrato	2,99%	+20,48%
acido acetilsalicilico	2,84%	+8,60%
omeprazolo	2,35%	+29,79%
metformina cloridrato	2,33%	+14,71%
ceftriaxone disodico	1,94%	-4,60%
ramipril	1,90%	+6,90%
amoxicillina triidrato/potassio clavulanato	1,88%	-2,03%
furosemide	1,66%	+8,34%
amlodipina besilato	1,65%	+4,82%