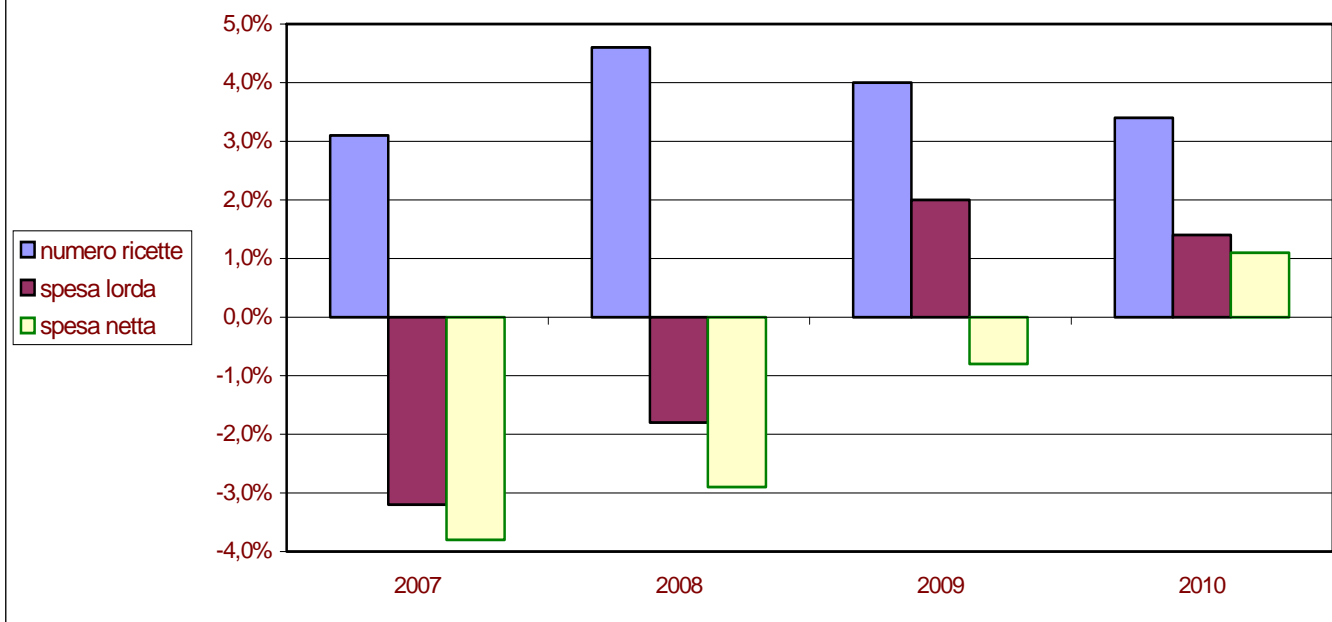




Spesa e numero ricette: variazione rispetto all'anno precedente



Regione Umbria	anno 2006	anno 2007	anno 2008	anno 2009	anno 2010	2006-2010	Inflazione 2006-2010
Numero ricette	8.764.429	9.033.154	9.445.528	9.824.867	10.155.959	+20,7%	7,7%
Spesa lorda	181.168.791	175.356.098	172.169.888	175.613.688	178.160.006	-0,7%	
Spesa netta	171.790.743	165.304.942	160.431.462	159.228.081	160.918.127	-2,9%	

I gruppi ATC di 1° livello a maggiore spesa in Umbria: confronto 2010/2009

Gruppo ATC	incidenza su spesa 2010	diff. rispetto spesa 2009	incidenza sul n. confezioni 2010	diff. rispetto confezioni 2009
sistema cardiovascolare	38,36%	-3,60%	39,01%	+1,97%
apparato gastrointestinale e metabolismo	15,70%	+4,66%	18,22%	+8,01%
sistema nervoso	11,70%	+7,19%	8,32%	+5,21%
antimicrobici generali per uso sistemico	8,94%	-6,02%	9,28%	-2,90%
sistema respiratorio	8,47%	-0,06%	3,69%	-1,88%
sistema muscolo-scheletrico	3,85%	+4,73%	4,09%	-0,33%
sistema genito-urinario ed ormoni sessuali	3,76%	+2,18%	3,71%	+3,02%
sangue ed organi emopoietici	3,29%	+3,73%	7,24%	-0,19%
organi di senso	2,24%	+2,25%	1,75%	+2,12%
farmaci antineoplastici ed immunomodulatori	1,66%	+2,48%	0,41%	+1,30%

I 10 principi attivi a maggior spesa SSN in Umbria

Principio attivo	incidenza su spesa 2010	diff. rispetto spesa 2009
atorvastatina calcio triidrato	3,75%	+3,36%
salmeterolo xinafoato/fluticasone propionato	2,56%	+1,72%
esomeprazolo magnesio triidrato	2,10%	-0,60%
rosuvastatina sale di calcio	1,95%	+11,85%
pantoprazolo sodico sesquidrato	1,79%	+17,19%
amlodipina besilato	1,77%	+3,86%
amoxicillina triidrato/potassio clavulanato	1,74%	-1,56%
ramipril	1,67%	+6,02%
lansoprazolo	1,65%	-0,89%
omega polienoici (esteri etilici di acidi grassi polinsaturi)	1,54%	+7,48%

I 10 principi attivi più prescritti in Umbria

Principio attivo	incidenza sul n. confezioni 2010	diff. rispetto confezioni 2009
ramipril	3,72%	+11,32%
acido acetilsalicilico	3,14%	+3,14%
lansoprazolo	2,83%	+1,02%
pantoprazolo sodico sesquidrato	2,73%	+25,97%
furosemide	2,69%	+6,11%
amlodipina besilato	2,61%	+6,62%
omeprazolo	2,30%	+29,18%
metformina cloridrato	2,27%	+9,01%
amoxicillina triidrato/potassio clavulanato	2,01%	-1,56%
ramipril/idroclorotiazide	1,66%	+6,79%