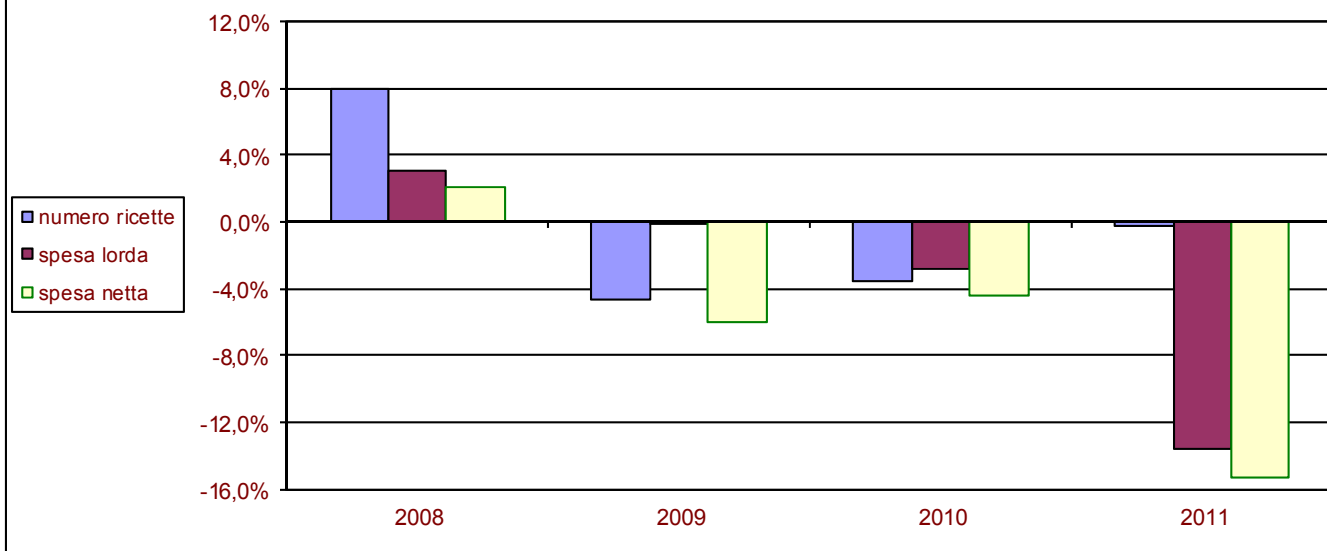




Spesa e numero ricette: variazione rispetto all'anno precedente



Regione Calabria	anno 2007	anno 2008	anno 2009	anno 2010	anno 2011	2007-2011	Inflazione 2007-2011
Numero ricette	22.742.621	24.558.385	23.396.144	22.554.959	22.481.825	+9.0%	8,1%
Spesa lorda	519.219.794	535.350.257	534.751.251	519.743.919	448.873.680	-18.0%	
Spesa netta	481.765.939	492.001.778	462.612.329	442.040.701	374.209.638	-27.1%	

I gruppi ATC di 1° livello a maggiore spesa in Calabria: confronto 2011/2010

Gruppo ATC	incidenza su spesa 2011	diff. rispetto spesa 2010	incidenza sul n. confezioni 2011	diff. rispetto confezioni 2010
sistema cardiovascolare	36,32%	-2,37%	33,47%	+3,03%
apparato gastrointestinale e metabolismo	15,81%	-12,64%	22,24%	+4,89%
antimicrobici generali per uso sistemico	9,95%	-6,72%	11,76%	-2,30%
sistema nervoso	9,54%	-18,98%	6,38%	-1,66%
sistema respiratorio	8,00%	+0,43%	3,83%	-1,32%
sangue ed organi emopoietici	6,06%	-34,54%	8,01%	+2,48%
sistema muscolo-scheletrico	5,11%	-3,47%	5,68%	-1,06%
sistema genito-urinario ed ormoni sessuali	2,94%	-16,51%	3,13%	-0,18%
farmaci antineoplastici ed immunomodulatori	2,38%	-52,58%	0,48%	-19,66%
preparati ormonali sistemici, escl. ormoni sessuali e insuline	1,69%	-35,51%	3,17%	-1,50%

I 10 principi attivi a maggior spesa SSN in Calabria

Principio attivo	incidenza su spesa 2011	diff. rispetto spesa 2010
atorvastatina calcio triidrato	4,05%	-9,51%
rosuvastatina sale di calcio	2,76%	+5,89%
omeprazolo	2,65%	-0,53%
valsartan/idroclorotiazide	2,33%	-1,20%
salmeterolo xinafoato/fluticasone propionato	2,15%	-3,09%
lansoprazolo	1,89%	-3,16%
pantoprazolo sodico sesquidrato	1,74%	+11,69%
irbesartan/idroclorotiazide	1,70%	-0,98%
enoxaparina sodica	1,55%	+16,04%
omega polienoici (esteri etilici di acidi grassi polinsaturi)	1,50%	+10,36%

I 10 principi attivi più prescritti in Calabria

Principio attivo	incidenza sul n. confezioni 2011	diff. rispetto confezioni 2010
omeprazolo	4,55%	+11,86%
lansoprazolo	3,54%	-0,73%
acido acetilsalicilico	3,08%	+13,53%
pantoprazolo sodico sesquidrato	2,95%	+14,89%
ceftriaxone disodico	2,42%	+4,62%
metformina cloridrato	2,18%	+13,04%
ramipril	2,17%	+3,51%
amoxicillina triidrato/potassio clavulanato	1,71%	+3,38%
furosemide	1,63%	+10,07%
amlodipina besilato	1,56%	+1,12%