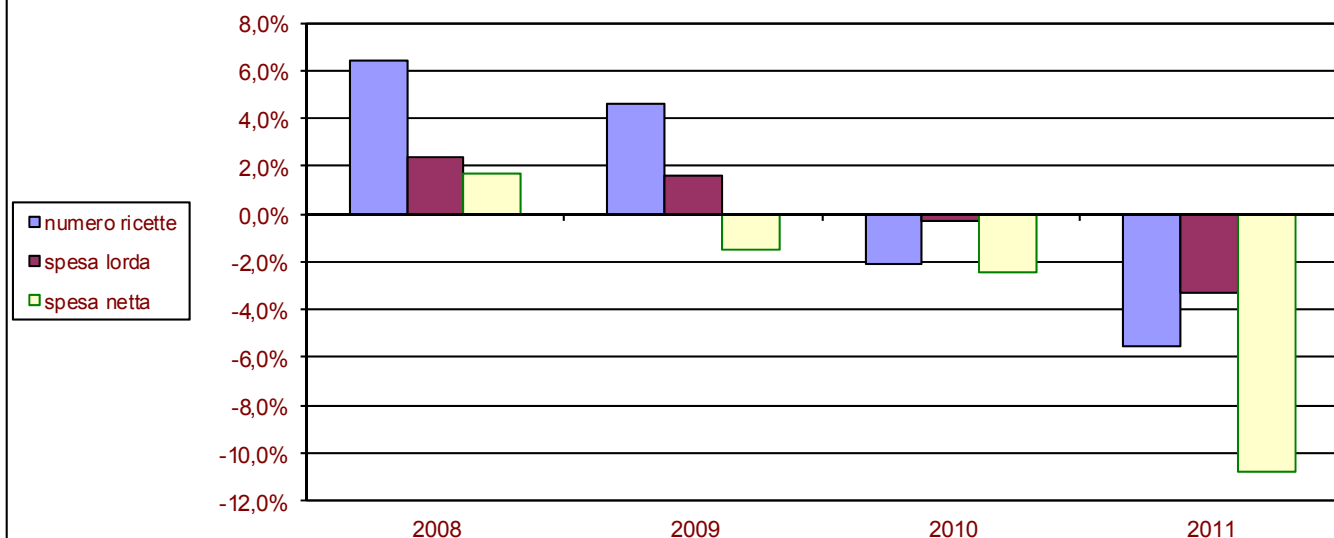




Spesa e numero ricette: variazione rispetto all'anno precedente



Regione Campania	anno 2007	anno 2008	anno 2009	anno 2010	anno 2011	2007-2011	Inflazione 2007-2011
Numero ricette	54.665.767	58.171.111	60.853.673	59.576.815	56.321.078	+3.4%	8,1%
Spesa lorda	1.226.082.939	1.256.061.744	1.275.679.424	1.271.891.460	1.230.183.293	-5.2%	
Spesa netta	1.116.012.425	1.134.465.743	1.117.550.206	1.090.920.202	973.280.085	-20.2%	

I gruppi ATC di 1° livello a maggiore spesa in Campania: confronto 2011/2010

Gruppo ATC	incidenza su spesa 2011	diff. rispetto spesa 2010	incidenza sul n. confezioni 2011	diff. rispetto confezioni 2010
sistema cardiovascolare	34,87%	-6,32%	33,85%	-1,30%
apparato gastrointestinale e metabolismo	14,72%	-1,74%	19,61%	+2,80%
antimicrobici generali per uso sistemico	12,26%	+0,96%	14,59%	-2,63%
sistema respiratorio	9,73%	-0,29%	5,34%	-2,64%
sistema nervoso	9,48%	-0,70%	5,92%	-0,98%
sangue ed organi emopoietici	5,69%	-3,76%	7,22%	-15,80%
sistema muscolo-scheletrico	4,25%	-8,37%	5,10%	-9,13%
sistema genito-urinario ed ormoni sessuali	2,77%	-5,61%	3,00%	-2,27%
farmaci antineoplastici ed immunomodulatori	2,66%	-23,04%	0,49%	-1,40%
preparati ormonali sistemici, escl. ormoni sessuali e insuline	1,49%	-6,39%	3,11%	-15,17%

I 10 principi attivi a maggior spesa SSN in Campania

Principio attivo	incidenza su spesa 2011	diff. rispetto spesa 2010
atorvastatina calcio triidrato	3,66%	-10,84%
rosuvastatina sale di calcio	2,14%	+4,64%
omeprazolo	2,09%	-2,76%
salmeterolo xinafoato/fluticasone propionato	2,04%	-3,45%
pantoprazolo sodico sesquidrato	1,87%	+13,10%
amoxicillina triidrato/potassio clavulanato	1,84%	+7,12%
valsartan/idroclorotiazide	1,79%	-6,87%
enoxaparina sodica	1,62%	+14,64%
omega polienoici (esteri etilici di acidi grassi polinsaturi)	1,61%	+7,46%
lansoprazolo	1,48%	-1,03%

I 10 principi attivi più prescritti in Campania

Principio attivo	incidenza sul n. confezioni 2011	diff. rispetto confezioni 2010
omeprazolo	3,63%	+7,94%
pantoprazolo sodico sesquidrato	3,27%	+16,00%
lansoprazolo	2,83%	+0,27%
ceftriaxone disodico	2,76%	+4,28%
amoxicillina triidrato/potassio clavulanato	2,23%	+4,84%
acido acetilsalicilico	1,99%	-30,54%
amlodipina besilato	1,90%	-2,02%
ramipril	1,70%	+6,58%
metformina cloridrato	1,66%	-0,42%
nitroglicerina	1,44%	-10,29%