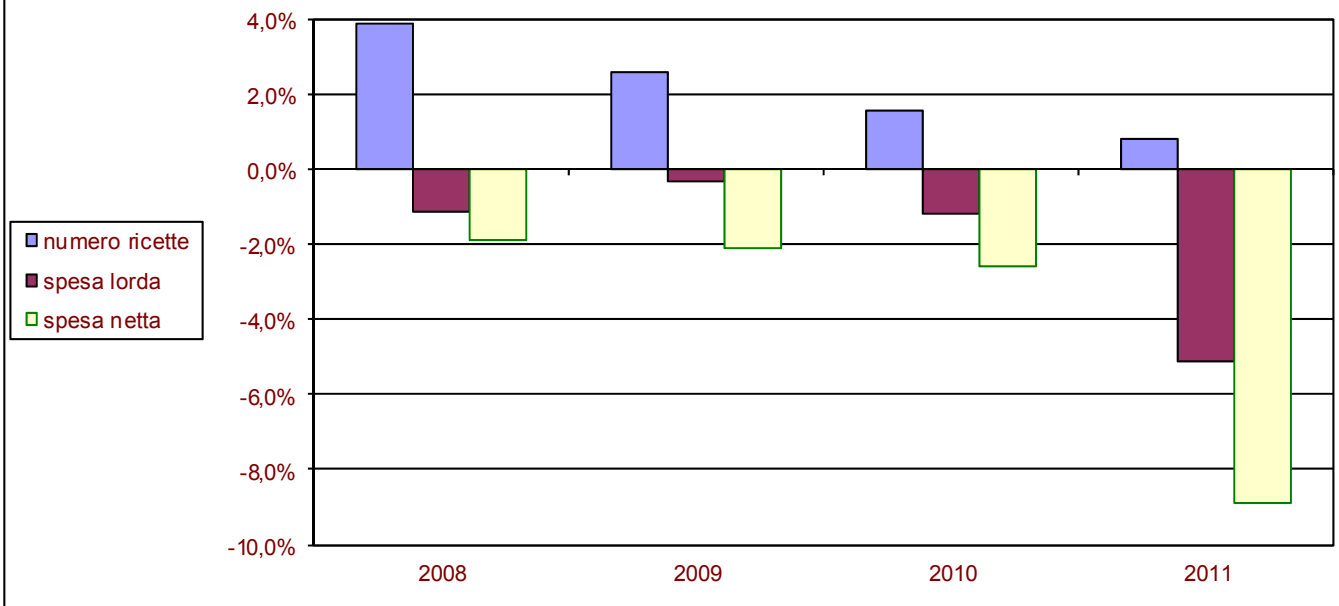




Spesa e numero ricette: variazione rispetto all'anno precedente



Regione Liguria	anno 2007	anno 2008	anno 2009	anno 2010	anno 2011	2007-2011	Inflazione 2007-2011
Numero ricette	15.361.437	15.956.780	16.368.214	16.635.338	16.773.254	+12.2%	8,1%
Spesa lorda	373.171.418	368.964.417	367.974.387	363.562.076	345.164.129	-15.1%	
Spesa netta	340.935.184	334.606.780	327.725.801	319.172.734	290.739.930	-23.1%	

I gruppi ATC di 1° livello a maggiore spesa in Liguria: confronto 2011/2010

Gruppo ATC	incidenza su spesa 2011	diff. rispetto spesa 2010	incidenza sul n. confezioni 2011	diff. rispetto confezioni 2010
sistema cardiovascolare	38,21%	-7,08%	35,99%	-1,42%
apparato gastrointestinale e metabolismo	15,39%	-4,45%	21,66%	+3,60%
sistema nervoso	13,52%	-0,04%	10,30%	+0,81%
sistema respiratorio	9,52%	-0,27%	4,25%	-0,98%
antimicrobici generali per uso sistemico	6,81%	-8,39%	7,12%	-4,01%
sistema muscolo-scheletrico	4,43%	-6,75%	4,12%	-3,96%
sistema genito-urinario ed ormoni sessuali	3,60%	-3,72%	3,74%	-0,77%
sangue ed organi emopoietici	2,32%	-2,29%	7,00%	-0,60%
farmaci antineoplastici ed immunomodulatori	2,21%	-25,97%	0,54%	-3,32%
organi di senso	2,05%	-5,49%	1,79%	-0,48%

I 10 principi attivi a maggior spesa SSN in Liguria

Principio attivo	incidenza su spesa 2011	diff. rispetto spesa 2010
atorvastatina calcio triidrato	4,48%	-13,60%
lansoprazolo	3,24%	-5,15%
rosuvastatina sale di calcio	2,65%	+2,56%
salmeterolo xinafoato/fluticasone propionato	2,46%	-4,28%
pantoprazolo sodico sesquidrato	1,87%	+30,98%
valsartan/idroclorotiazide	1,79%	-5,14%
irbesartan/idroclorotiazide	1,74%	-7,10%
omega polienoici (esteri etilici di acidi grassi polinsaturi)	1,70%	-1,07%
olmesartan medoxomil	1,47%	+4,00%
ezetimibe/simvastatina	1,47%	-1,41%

I 10 principi attivi più prescritti in Liguria

Principio attivo	incidenza sul n. confezioni 2011	diff. rispetto confezioni 2010
lansoprazolo	5,43%	-2,11%
acido acetilsalicilico	3,08%	+3,31%
pantoprazolo sodico sesquidrato	2,93%	+35,28%
omeprazolo	2,50%	+4,15%
ramipril	2,44%	+3,64%
metformina cloridrato	2,10%	+3,80%
amlodipina besilato	1,98%	-2,54%
atorvastatina calcio triidrato	1,54%	+4,71%
amoxicillina triidrato/potassio clavulanato	1,51%	+0,44%
levotiroxina sodica	1,35%	+1,54%