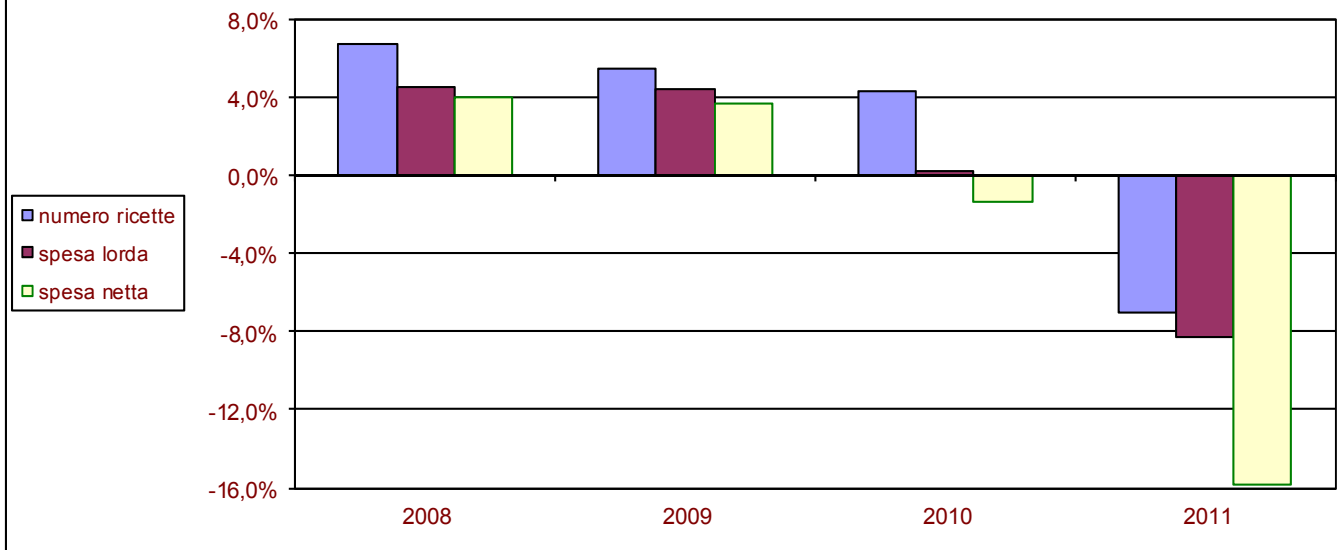




Spesa e numero ricette: variazione rispetto all'anno precedente



Regione Puglia	anno 2007	anno 2008	anno 2009	anno 2010	anno 2011	2007-2011	Inflazione 2007-2011
Numero ricette	40.023.903	42.721.065	45.090.076	47.046.657	43.767.454	+14.3%	8,1%
Spesa lorda	918.307.489	960.047.584	1.002.405.885	1.004.847.206	921.606.371	-9.5%	
Spesa netta	836.455.024	869.794.479	902.376.648	890.745.194	750.451.364	-19.5%	

I gruppi ATC di 1° livello a maggiore spesa in Puglia: confronto 2011/2010

Gruppo ATC	incidenza su spesa 2011	diff. rispetto spesa 2010	incidenza sul n. confezioni 2011	diff. rispetto confezioni 2010
sistema cardiovascolare	35,68%	-5,87%	32,91%	-0,81%
apparato gastrointestinale e metabolismo	14,88%	-9,34%	21,59%	+1,60%
antimicrobici generali per uso sistemico	10,60%	-6,77%	11,46%	-2,43%
sistema nervoso	9,60%	-2,45%	6,43%	+0,90%
sistema respiratorio	9,38%	-3,72%	4,78%	-3,90%
sistema muscolo-scheletrico	5,63%	-8,63%	6,48%	-6,63%
sangue ed organi emopoietici	5,15%	-15,89%	8,30%	-3,32%
sistema genito-urinario ed ormoni sessuali	2,75%	-7,49%	2,91%	-1,72%
farmaci antineoplastici ed immunomodulatori	2,45%	-22,77%	0,50%	+1,00%
preparati ormonali sistemici, escl. ormoni sessuali e insuline	1,97%	-2,71%	2,99%	-2,12%

I 10 principi attivi a maggior spesa SSN in Puglia

Principio attivo	incidenza su spesa 2011	diff. rispetto spesa 2010
atorvastatina calcio triidrato	3,65%	-13,57%
lansoprazolo	2,77%	-5,42%
salmeterolo xinafoato/fluticasone propionato	2,44%	-8,17%
rosuvastatina sale di calcio	2,43%	+5,45%
pantoprazolo sodico sesquidrato	2,14%	+12,63%
valsartan/idroclorotiazide	2,11%	-3,04%
omega polienoici (esteri etilici di acidi grassi polinsaturi)	1,86%	+3,01%
amoxicillina triidrato/potassio clavulanato	1,68%	+6,30%
irbesartan/idroclorotiazide	1,65%	-3,92%
enoxaparina sodica	1,59%	+9,54%

I 10 principi attivi più prescritti in Puglia

Principio attivo	incidenza sul n. confezioni 2011	diff. rispetto confezioni 2010
lansoprazolo	5,07%	-3,12%
pantoprazolo sodico sesquidrato	3,52%	+15,93%
acido acetilsalicilico	2,71%	-5,97%
omeprazolo	2,54%	+6,36%
metformina cloridrato	2,50%	+5,79%
ceftriaxone disodico	2,02%	+2,77%
amoxicillina triidrato/potassio clavulanato	1,98%	+3,90%
ramipril	1,95%	+1,45%
furosemide	1,71%	+1,50%
amlodipina besilato	1,63%	-2,42%