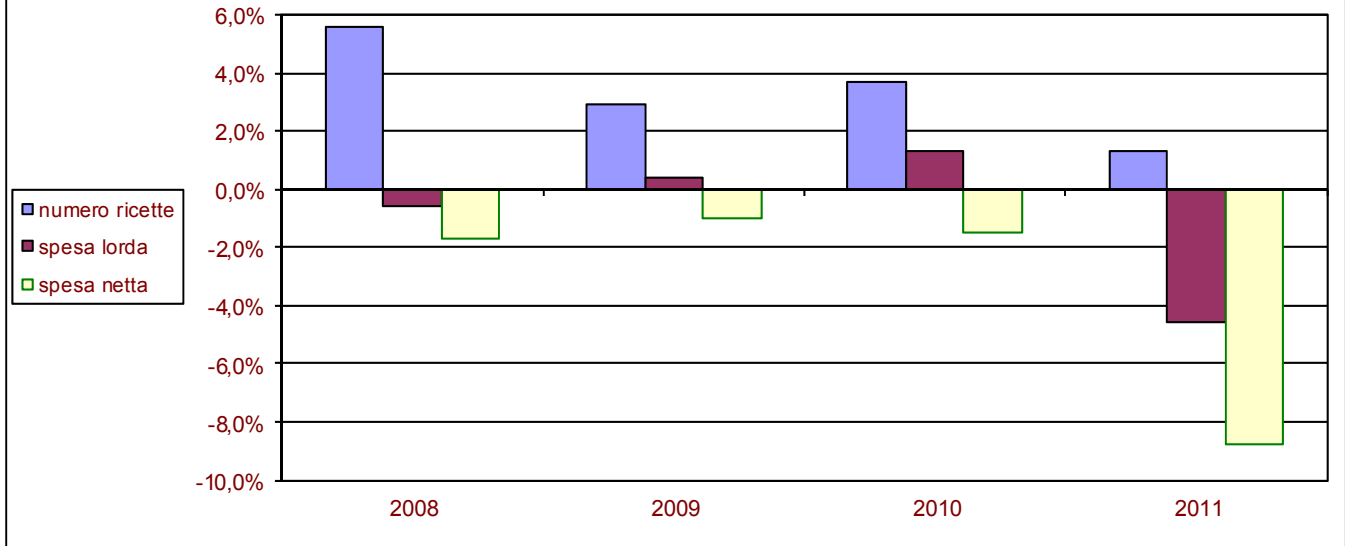


Spesa e numero ricette: variazione rispetto all'anno precedente



Regione Toscana	anno 2007	anno 2008	anno 2009	anno 2010	anno 2011	2007-2011	Inflazione 2007-2011
Numero ricette	33.800.882	35.678.999	36.729.349	38.089.228	38.573.267	+19.5%	8,1%
Spesa lorda	693.438.317	689.105.161	691.890.591	700.925.202	668.494.287	-6.0%	
Spesa netta	652.526.898	641.523.503	634.819.558	625.468.760	570.616.951	-15.4%	

I gruppi ATC di 1° livello a maggiore spesa in Toscana: confronto 2011/2010

Gruppo ATC	incidenza su spesa 2011	diff. rispetto spesa 2010	incidenza sul n. confezioni 2011	diff. rispetto confezioni 2010
sistema cardiovascolare	37,55%	-6,98%	35,71%	+0,69%
apparato gastrointestinale e metabolismo	14,97%	-6,12%	18,70%	+4,03%
sistema nervoso	12,95%	-1,01%	10,78%	+1,06%
sistema respiratorio	9,73%	-0,55%	3,55%	-1,07%
antimicrobici generali per uso sistemico	8,66%	-8,19%	8,76%	-3,16%
sistema muscolo-scheletrico	4,47%	-6,45%	4,42%	-2,18%
sistema genito-urinario ed ormoni sessuali	3,76%	-3,31%	3,75%	+0,61%
sangue ed organi emopoietici	2,64%	+2,31%	7,73%	+1,03%
organi di senso	2,57%	-5,88%	1,99%	+0,87%
preparati ormonali sistemici, escl. ormoni sessuali e insuline	1,80%	+4,84%	3,93%	+1,80%

I 10 principi attivi a maggior spesa SSN in Toscana

Principio attivo	incidenza su spesa 2011	diff. rispetto spesa 2010
atorvastatina calcio triidrato	3,83%	-9,94%
lansoprazolo	2,91%	+1,31%
salmeterolo xinafoato/fluticasone propionato	2,79%	-3,75%
rosuvastatina sale di calcio	2,26%	-3,75%
amoxicillina triidrato/potassio clavulanato	1,90%	+6,15%
omega polienoici (esteri etilici di acidi grassi polinsaturi)	1,67%	+3,80%
ramipril	1,56%	+2,88%
valsartan/idroclorotiazide	1,53%	-5,77%
escitalopram ossalato	1,51%	+5,48%
tiotropio bromuro	1,49%	+2,16%

I 10 principi attivi più prescritti in Toscana

Principio attivo	incidenza sul n. confezioni 2011	diff. rispetto confezioni 2010
lansoprazolo	4,46%	+2,84%
acido acetilsalicilico	3,56%	+2,77%
ramipril	3,38%	+5,83%
metformina cloridrato	2,73%	+9,54%
pantoprazolo sodico sesquidrato	2,11%	+24,57%
amlodipina besilato	2,04%	+2,29%
amoxicillina triidrato/potassio clavulanato	1,97%	+4,04%
furosemide	1,90%	+2,81%
simvastatina	1,78%	+14,94%
levotiroxina sodica	1,68%	+2,95%