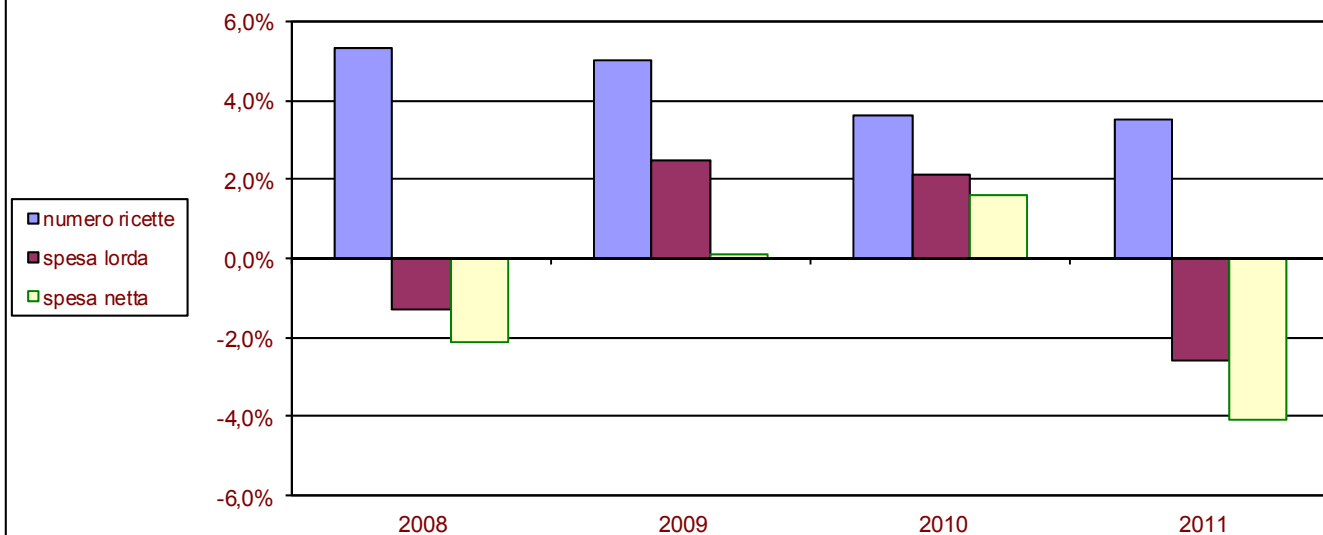




Spesa e numero ricette: variazione rispetto all'anno precedente



| Prov.Aut. Trento | anno 2007 | anno 2008 | anno 2009 | anno 2010 | anno 2011 | 2007-2011 | Inflazione 2007-2011 |
|------------------|------------|------------|------------|------------|------------|-----------|----------------------|
| Numero ricette | 3.497.538 | 3.682.794 | 3.865.553 | 4.003.909 | 4.144.488 | +25.3% | 8,1% |
| Spesa lorda | 83.918.245 | 82.822.953 | 84.876.056 | 86.646.703 | 84.411.847 | -0.8% | |
| Spesa netta | 78.828.715 | 77.148.677 | 77.257.941 | 78.472.630 | 75.270.203 | -6.3% | |

I gruppi ATC di 1° livello a maggiore spesa a Trento: confronto 2011/2010

| Gruppo ATC | incidenza su spesa 2011 | diff. rispetto spesa 2010 | incidenza sul n. confezioni 2011 | diff. rispetto confezioni 2010 |
|---|-------------------------|---------------------------|----------------------------------|--------------------------------|
| sistema cardiovascolare | 36,85% | -4,28% | 38,60% | +1,59% |
| apparato gastrointestinale e metabolismo | 13,90% | -8,48% | 18,46% | +7,45% |
| sistema nervoso | 12,77% | +4,76% | 9,05% | +4,64% |
| sistema respiratorio | 9,87% | +1,66% | 4,16% | +2,69% |
| antimicrobici generali per uso sistemico | 6,90% | -5,36% | 6,74% | +0,65% |
| sangue ed organi emopoietici | 5,97% | +10,53% | 9,16% | +5,67% |
| sistema muscolo-scheletrico | 3,70% | -3,40% | 3,90% | +1,78% |
| sistema genito-urinario ed ormoni sessuali | 3,49% | -1,68% | 3,70% | +1,36% |
| farmaci antineoplastici ed immunomodulatori | 2,76% | -15,63% | 0,63% | +0,43% |
| organi di senso | 1,57% | -3,37% | 1,28% | +2,87% |

I 10 principi attivi a maggior spesa SSN a Trento

| Principio attivo | incidenza su spesa 2011 | diff.rispetto spesa 2010 |
|---|-------------------------|--------------------------|
| atorvastatina calcio triidrato | 4,33% | -10,53% |
| salmeterolo xinafoato/fluticasone propionato | 3,11% | -2,90% |
| rosuvastatina sale di calcio | 2,58% | +5,17% |
| lansoprazolo | 2,47% | +8,99% |
| enoxaparina sodica | 2,19% | +21,61% |
| valsartan/idroclorotiazide | 1,97% | -2,11% |
| esomeprazolo magnesio triidrato | 1,62% | -54,52% |
| omega polienoici (esteri etilici di acidi grassi polinsaturi) | 1,56% | +6,81% |
| tiotropio bromuro | 1,51% | +4,17% |
| amoxicillina triidrato/potassio clavulanato | 1,45% | +7,00% |

I 10 principi attivi più prescritti a Trento

| Principio attivo | incidenza sul n. confezioni 2011 | diff.rispetto confezioni 2010 |
|---|----------------------------------|-------------------------------|
| lansoprazolo | 4,09% | +11,43% |
| acido acetilsalicilico | 3,92% | +6,51% |
| furosemide | 2,90% | +2,58% |
| ramipril | 2,87% | +7,29% |
| metformina cloridrato | 2,34% | +12,17% |
| pantoprazolo sodico sesquidrato | 1,95% | +17,37% |
| levotiroxina sodica | 1,82% | +8,87% |
| omeprazolo | 1,79% | +4,95% |
| amlodipina besilato | 1,71% | -0,51% |
| amoxicillina triidrato/potassio clavulanato | 1,69% | +3,79% |