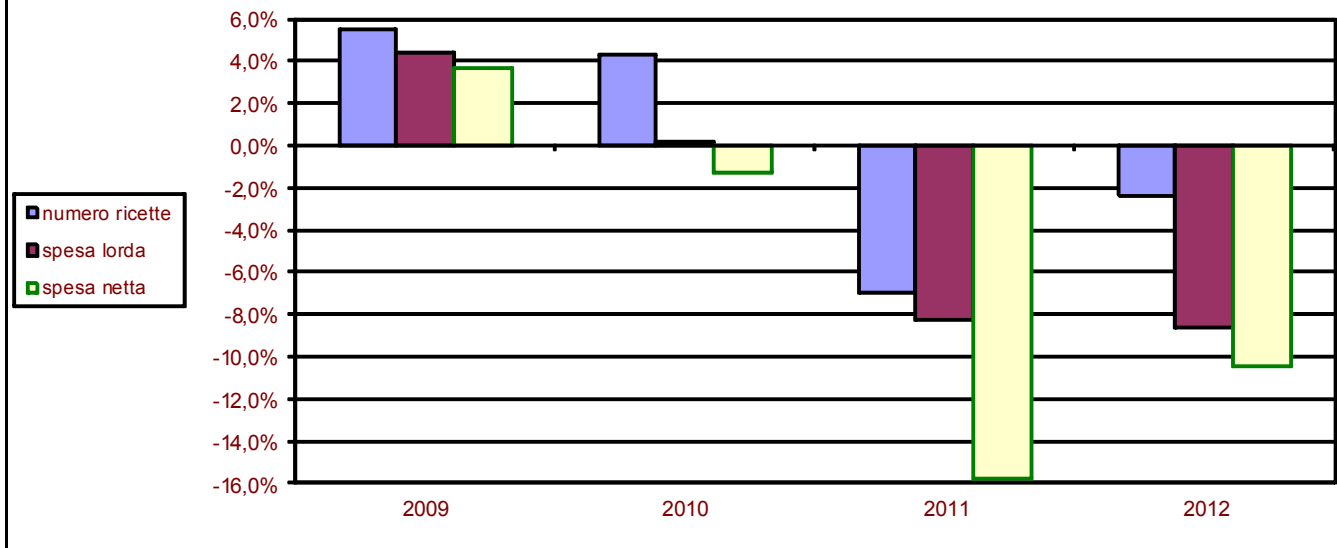




Spesa e numero ricette: variazione rispetto all'anno precedente



Regione Puglia	anno 2008	anno 2009	anno 2010	anno 2011	anno 2012	2008-2012	Inflazione 2008-2012
Numero ricette	42.721.065	45.090.076	47.046.657	43.767.454	42.696.202	-0.1%	8,8%
Spesa lorda	960.047.584	1.002.405.885	1.004.847.206	921.606.371	842.191.310	-12.3%	
Spesa netta	869.794.479	902.376.648	890.745.194	750.451.364	671.993.032	-22.7%	

I gruppi ATC di 1° livello a maggiore spesa in Puglia: confronto 2012/2011

Gruppo ATC	incidenza su spesa 2012	diff. rispetto spesa 2011	incidenza sul n. confezioni 2012	diff. rispetto confezioni 2011
sistema cardiovascolare	33,37%	-12,78%	33,05%	+0,81%
apparato gastrointestinale e metabolismo	16,36%	+2,53%	22,88%	+6,39%
sistema nervoso	10,75%	+4,42%	6,64%	+3,77%
antimicrobici generali per uso sistemico	9,56%	-15,90%	10,45%	-8,43%
sistema respiratorio	9,46%	-5,97%	4,44%	-6,89%
sangue ed organi emopoietici	5,75%	+4,04%	8,46%	+2,31%
sistema muscolo-scheletrico	5,59%	-7,30%	6,09%	-5,54%
sistema genito-urinario ed ormoni sessuali	2,98%	+1,06%	2,88%	-0,61%
preparati ormonali sistemici, escl. ormoni sessuali e insuline	2,11%	-0,05%	2,98%	+0,08%
farmaci antineoplastici ed immunomodulatori	2,03%	-22,86%	0,50%	+0,60%

I 10 principi attivi a maggior spesa SSN in Puglia

Principio attivo	incidenza su spesa 2012	diff. rispetto spesa 2011
lansoprazolo	2,90%	-2,46%
rosuvastatina sale di calcio	2,72%	+4,44%
pantoprazolo sodico sesquidrato	2,53%	+10,10%
salmeterolo xinafoato/fluticasone propionato	2,48%	-5,23%
omega polienoici (esteri etilici di acidi grassi polinsaturi)	2,02%	+1,61%
atorvastatina calcio triidrato	1,90%	-51,58%
enoxaparina sodica	1,81%	+6,12%
amoxicillina triidrato/potassio clavulanato	1,69%	-6,33%
omeprazolo	1,59%	+0,10%
irbesartan/idroclorotiazide	1,57%	-11,24%

I 10 principi attivi più prescritti in Puglia

Principio attivo	incidenza sul n. confezioni 2012	diff. rispetto confezioni 2011
lansoprazolo	5,03%	-0,37%
pantoprazolo sodico sesquidrato	3,96%	+13,19%
acido acetilsalicilico	2,74%	+1,63%
omeprazolo	2,65%	+4,95%
metformina cloridrato	2,62%	+5,16%
ramipril	1,95%	+0,51%
amoxicillina triidrato/potassio clavulanato	1,90%	-4,00%
ceftriaxone disodico	1,82%	-9,60%
furosemide	1,77%	+3,57%
amlodipina besilato	1,58%	-2,68%